

CATÁLOGO DO ITEM IMPORTADO

Pleito de Inclusão de Ex-Tarifário

- não confidencial, todo em português, no máximo 3 páginas, orientação retrato, sem qualquer indício que identifique a empresa pleiteante -

Número de Controle SDIC	NCM	Sugestão de descrição do ex-Tarifário (item II – c. da Ficha Técnica – Excel)
M13-17I	8412.21.10	Atuadores mecânicos de simples ou dupla ação, de percurso linear, constituídos por um cilindro e um pistão móvel conectado a uma haste, pressão de uso de 1700 a 3500 psi, diâmetro externo da camisa de 30 a 46 mm, diâmetro interno da camisa de 15 a 40 mm, diâmetro da haste de 15 a 30 mm, curso de 20 a 100 mm, peso aproximado 0,664 kg, próprio para aplicação máquinas agrícolas autopropulsadas.

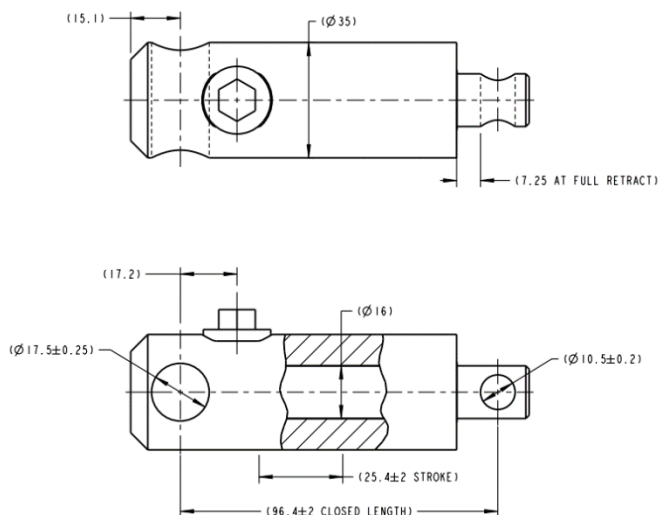
1. Especificações técnicas detalhadas da autopeça:

Atuadores mecânicos de simples ou dupla ação, de percurso linear, constituídos por um cilindro e um pistão móvel conectado a uma haste, em máquinas autopropulsadas, pressão de uso de 1700 a 3500 psi; diâmetro externo da camisa de 30 a 46 mm; diâmetro interno da camisa de 15 a 40 mm; diâmetro da haste de 15 a 30 mm; curso de 20 a 100 mm.

Possui um peso de 0,664kg.

Esse item é essencial para que a plataforma de corte possa copiar o solo de forma correta sem acarretar em acúmulo de terra e com isso aumentar a sujidade do grão ou gerar problemas de performance da plataforma

2. Imagens da autopeça importada e/ou desenho esquemático:



3. Aplicação do item importado:

O atuador é aplicado na plataforma de corte de máquinas agrícolas autopropulsadas tipo colheitadeiras de cereais.

4. Função do item importado no produto fabricado pela empresa pleiteante do ex-tarifário:

O item tem a função de auxiliar a plataforma na identificação do tipo do solo evitando aumentar a sujidade dos grãos.