

# CATÁLOGO DO ITEM IMPORTADO

## Pleito de Inclusão de Ex-Tarifário

*- não confidencial, todo em português, no máximo 3 páginas, orientação retrato, sem qualquer indício que identifique a empresa pleiteante -*

Número de Controle SDIC	NCM	Sugestão de descrição do ex-Tarifário (item II – c. da Ficha Técnica – Excel)
M11-17I	8537.10.90	Alavanca seletora de marcha, dotada de haste de metal conectada a um atuador elétrico com seis conectores, sensores de posição, possui oito posições para frente, uma ré, uma neutra e duas para os lados, própria para aplicação em máquinas de pavimentação e da construção civil.

### 1. Especificações técnicas detalhadas da autopeça:

Alavanca seletora da marcha da transmissão da Moto Niveladora. Conjunto consiste em uma haste de metal ligada a um atuador elétrico, com seis conectores. A alavanca possui 9 posições e duas para os lados.

A alavanca irá selecionar as marchas que a Moto Niveladora irá engrenar. A alavanca pode da posição N, 1 até 8, tanto para frente como para trás, andando de Ré.

A alavanca é a responsável para atuar na caixa de câmbio e engrenar a marcha correta selecionada pelo operador.

Sem a alavanca, a moto niveladora não irá conseguir se movimentar.

Estrutura em aço, plástico e componentes elétricos e eletrônicos.

Haste em aço com esfera na ponta em plástico. Conector com 6 entradas.

Os componentes eletrônicos são sensores de posição de cada marcha

O item possui um chicote, com um conector de 6 vias

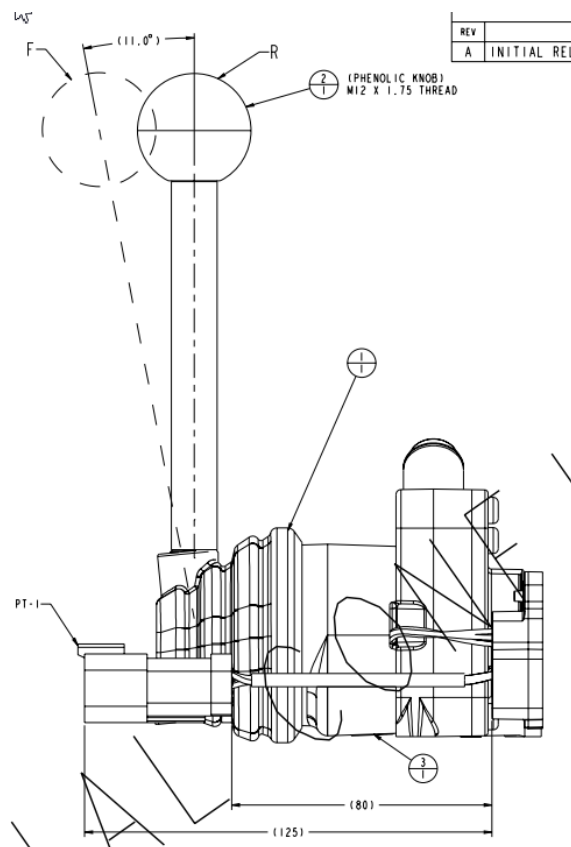
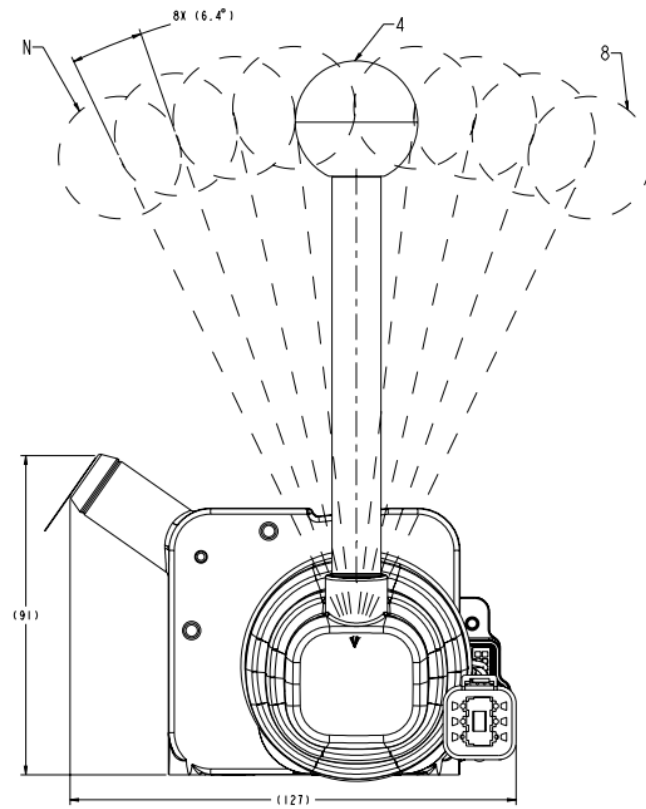
O item é um trocador de marcha.

Possui alavanca para selecionar as marchas.

Não tem funções automáticas.

### 2. Imagens da autopeça importada e/ou desenho esquemático:





**3. Aplicação do item importado:**

A alavanca é aplicada na cabine do operador de máquinas de pavimentação e da construção civil

**4. Função do item importado no produto fabricado pela empresa pleiteante do ex-tarifário:**

O item tem a função de selecionar a marcha que o equipamento deverá engrenar.