

# CATÁLOGO DO ITEM IMPORTADO

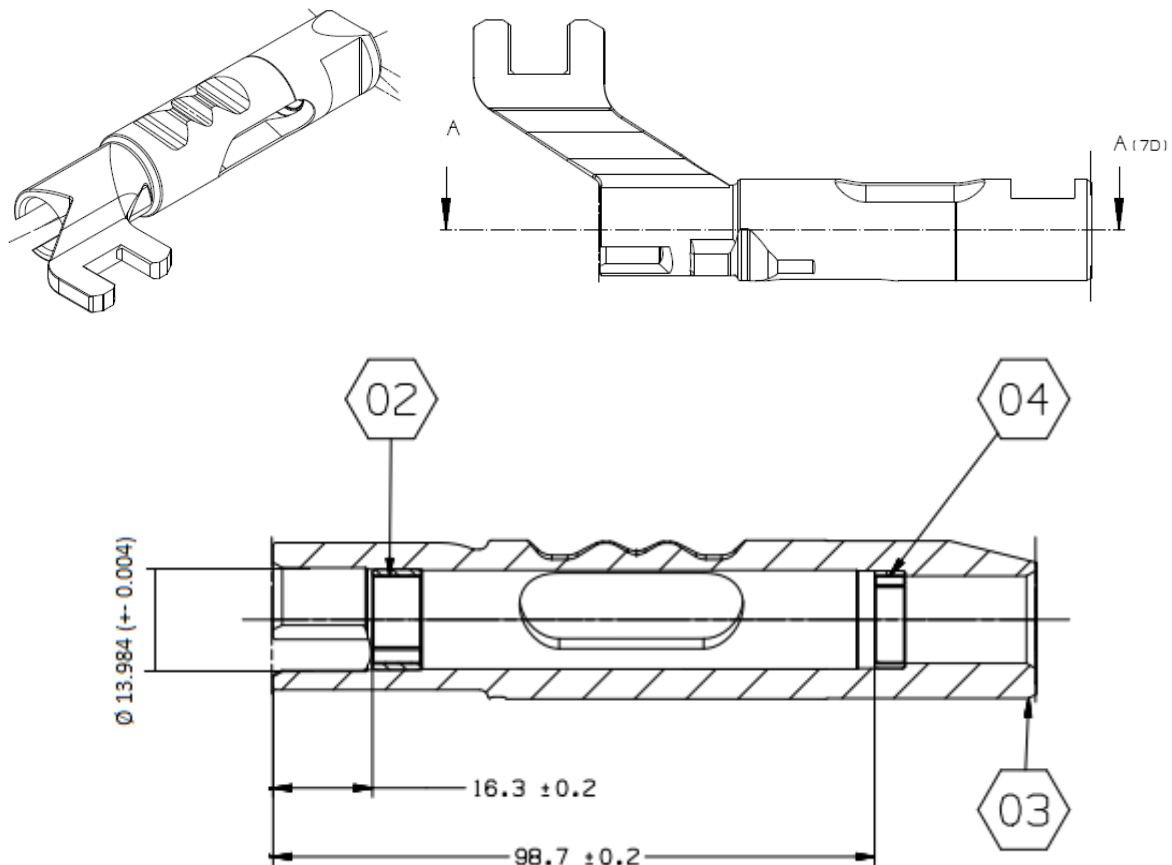
## Pleito de Inclusão de Ex-Tarifário

Número de Controle	NCM	Sugestão de descrição do ex-Tarifário
(não preencher)	87089990	Bloco do garfo de mudanças da caixa de marchas, composto por: carcaça do bloco e duas buchas, com diâmetro de encaixe das buchas de 13,984 mm (+/- 0,004 mm), distância da extremidade do bloco ao encaixe da primeira bucha de 16,3 mm (+/- 0,2 mm), distância da extremidade do bloco ao encaixe da segunda bucha de 98,7 mm (+/- 0,2 mm), peso aproximado de 0,29 kg, aplicado em veículos automotores.

### 1. Especificações técnicas detalhadas da autopeça

Bloco do garfo de mudanças da caixa de marchas, composto por: carcaça do bloco e duas buchas, com diâmetro de encaixe das buchas de 13,984 mm (+/- 0,004 mm), distância da extremidade do bloco ao encaixe da primeira bucha de 16,3 mm (+/- 0,2 mm), distância da extremidade do bloco ao encaixe da segunda bucha de 98,7 mm (+/- 0,2 mm), peso aproximado de 0,29 kg, aplicado em veículos automotores.

### 2. Imagens da autopeça importada e/ou desenho esquemático:



### 3. Aplicação do item importado

Aplicado a caixa de cambio

### 4. Função do item importado no produto fabricado pela empresa pleiteante do ex-tarifário:

Auxiliar no engrenamento da marcha selecionada