

# CATÁLOGO DO ITEM IMPORTADO

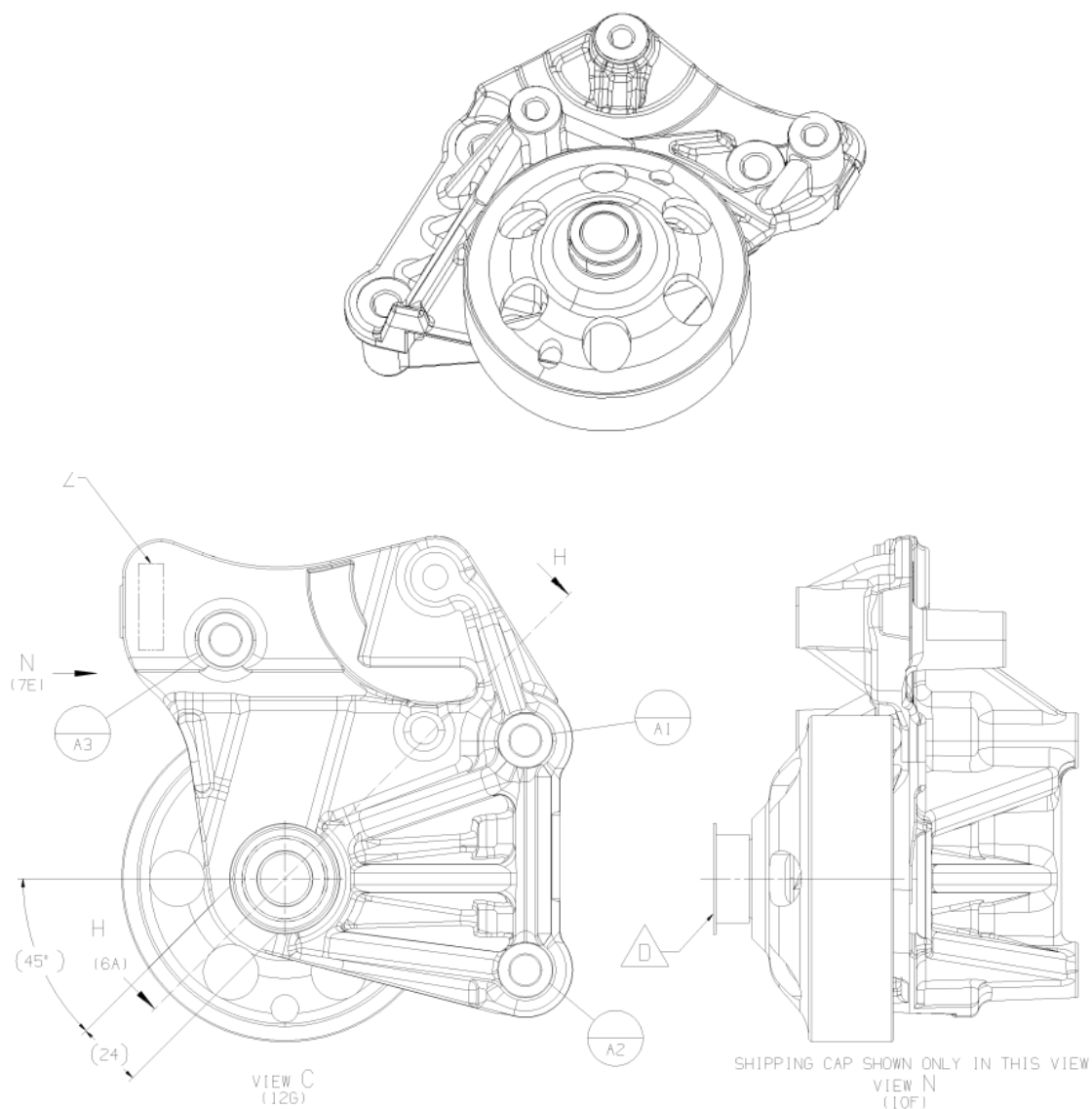
## Pleito de Inclusão de Ex-Tarifário

| Número de Controle | NCM      | Sugestão de descrição do ex-Tarifário  |
|--------------------|----------|--|
| (não preencher)    | 87089990 | Suporte do ventilador do motor montado da região frontal do motor, confeccionado em liga ferro fundido EN-GJS-500-7 com polia do ventilador mecânico integrado, sendo polia de aço carbono e acabamento superficial EN ISO 9717; dimensões aproximadas de 131mm x 135mm x 150mm, peso entre 4,2 e 4,3 kg, responsável por garantir o posicionamento e fixação de componentes do sistema de acessórios do motor bem como a correta relação de rotação para o ventilador mecânico. |

### 1. Especificações técnicas detalhadas da autopeça

Suporte do ventilador do motor confeccionado em liga ferro fundido EN-GJS-500-7 com polia do ventilador mecânico integrado, sendo polia de aço carbono e acabamento superficial EN ISO 9717, com dimensões aproximadas de 131mm x 135mm x 150mm, peso entre 4,2 e 4,3kg, responsável por garantir o posicionamento e fixação de componentes do sistema de acessórios do motor bem como a correta relação de rotação para o ventilador mecânico, é montado da região frontal do motor.

### 2. Imagens da autopeça importada e/ou desenho esquemático:



**3. Aplicação do item importado**

Sistema de arrefecimento do motor

**4. Função do item importado no produto fabricado pela empresa pleiteante do ex-tarifário:**

Sustentar o ventilador do motor