

CATÁLOGO DO ITEM IMPORTADO

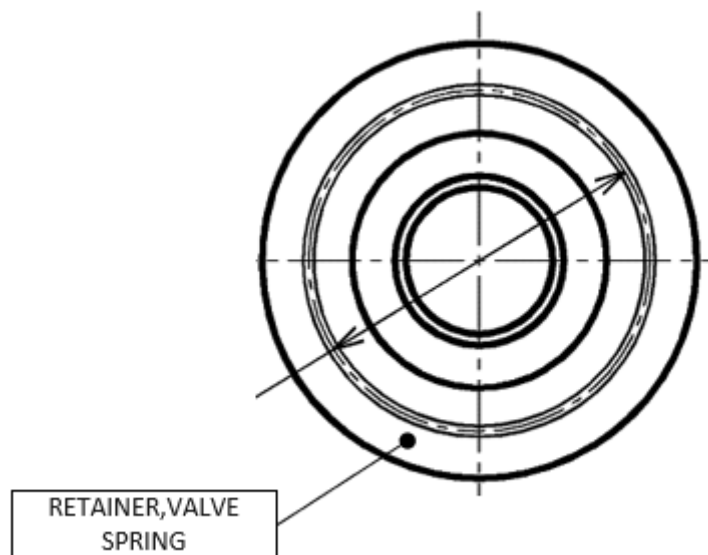
Pleito de Inclusão de Ex-Tarifário

Número de Controle SDIC	NCM	Sugestão de descrição do Ex-Tarifário
F282-17I	8409.91.90	<i>Prato de válvula do sistema de comando de válvula, cementado com profundidade de 0,1 mm a 0,3 mm, dureza de Hr15N 85 a Hr15N 91, diâmetro de 21 mm e massa de 0,006 kg, aplicado em veículos automóveis de passageiros.</i>

1. Especificações técnicas detalhadas da autopeça:

- Profundidade de cementação: 0,1 mm a 0,3 mm;
- Dureza entre Hr15N 85 a Hr15N 91;
- Diâmetro de 21 mm;
- Massa de 0,006 kg.

2. Imagens da autopeça importada e/ou desenho esquemático:



3. Aplicação do item importado:

O prato de válvula do sistema de comando de válvulas possibilita a limitação do curso da mola e garantir a tensão ideal do sistema de um motor de combustão interna para o eixo de comando de acionamento de válvulas.

4. Função do item importado no produto fabricado pela empresa pleiteante do ex-tarifário:

Vedar o cabeçote do motor de veículos automóveis de passageiros.