

CATÁLOGO DO ITEM IMPORTADO

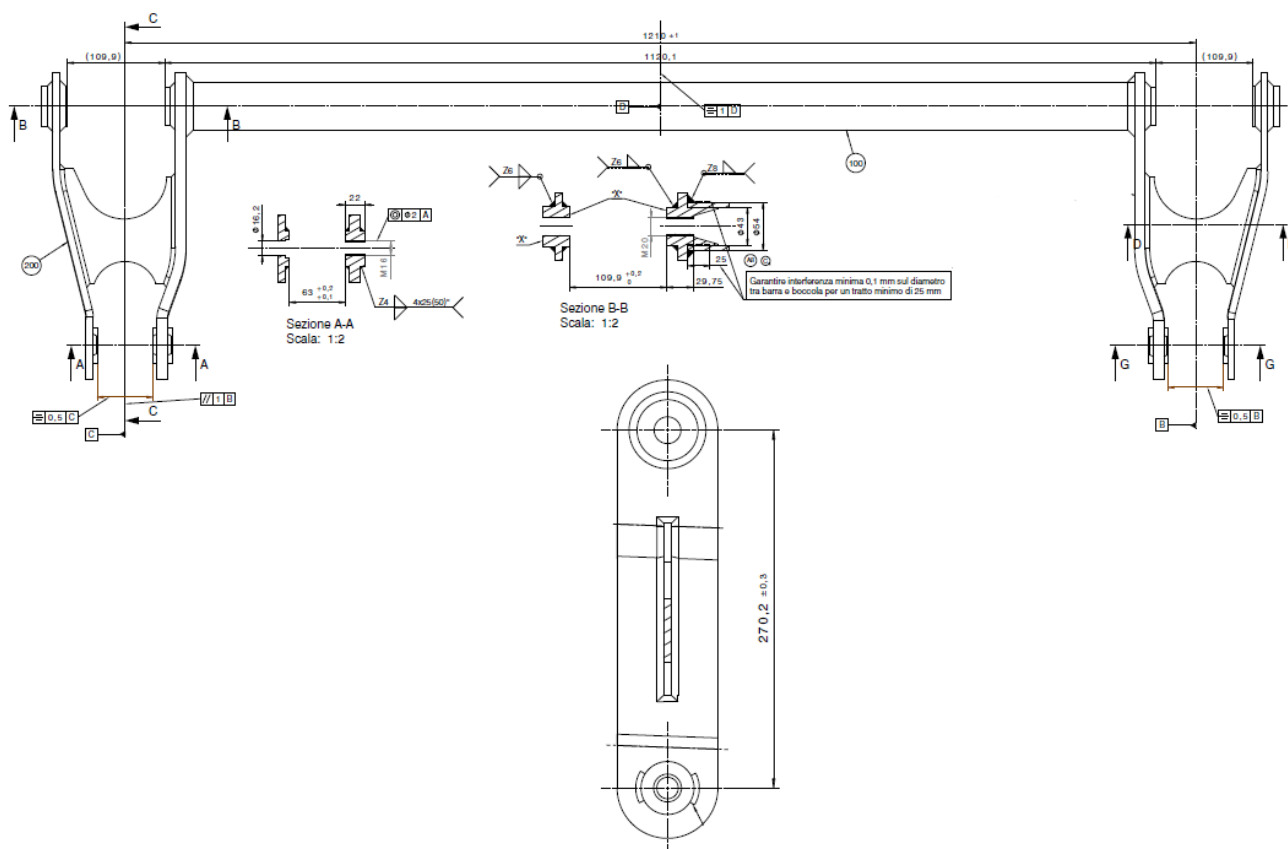
Pleito de Inclusão de Ex-Tarifário

Número de Controle SDIC	NCM	Sugestão de descrição do Ex-Tarifário
F48-17I	8708.29.99	Conjunto da barra estabilizadora, composto por tubo e mancais em aço FEE 500, tratados superficialmente em cataforese, com tubo com diâmetro de 54 mm, distância entre centros dos mancais de 1210 mm (+1 mm), altura entre centros dos mancais de 270,2 mm (+0,3 mm), próprio para o sistema de suspensão dianteira de veículos pesados.

1. Especificações técnicas detalhadas da autopeça:

- Conjunto da barra estabilizadora,
- Composta por tubo e mancais em aço FEE 500,
- Tratados superficialmente em cataforese,
- Com tubo de diâmetro 54 mm,
- Distância entre centros dos mancais de 1210 mm (+1 mm),
- Altura entre centros dos mancais de 270,2 mm (+0,3 mm),
- Peso aproximado de 12 kg,
- Próprios para o sistema de suspensão dianteira de veículos pesados.

2. Imagens da autopeça importada e/ou desenho esquemático:



3. Aplicação do item importado:

- Linha comercial- Pesados

4. Função do item importado no produto fabricado pela empresa pleiteante do Ex-Tarifário:

- O item tem como principal função manter a estabilidade do veículo, limitando o movimento lateral do automóvel em torno do próprio eixo.