

CATÁLOGO DO ITEM IMPORTADO

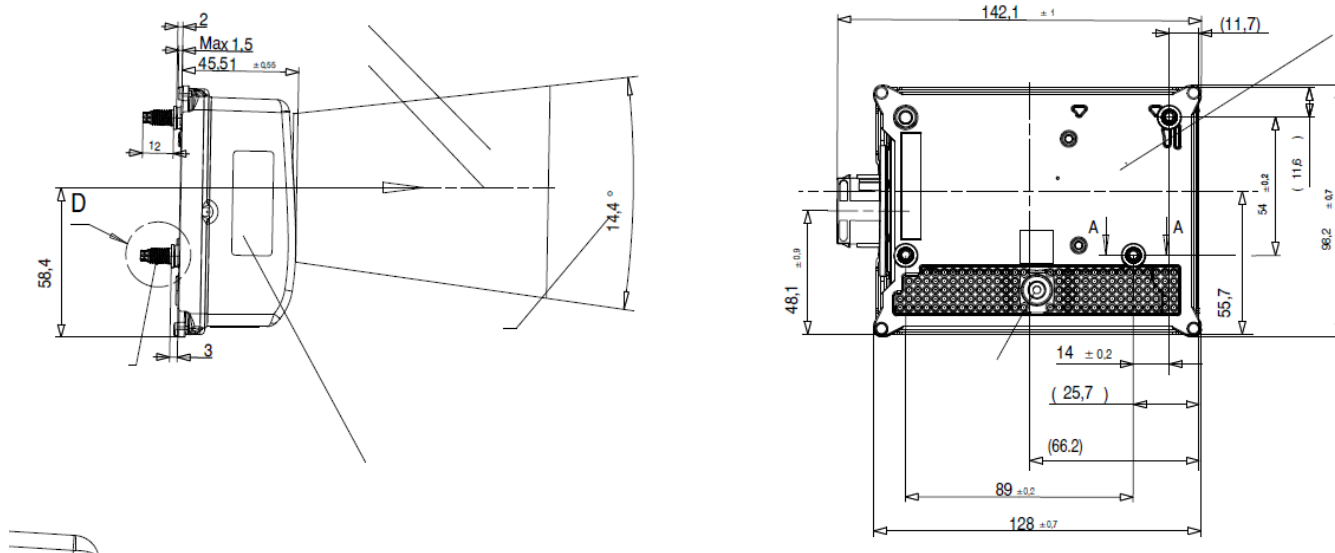
Pleito de Inclusão de Ex-Tarifário

Número de Controle SDIC	NCM	Sugestão de descrição do Ex-Tarifário
F45-17I	8543.70.99	Sensor de radar, dotado de conector de 8 pinos com nível de proteção IP6K9K, tensão de alimentação de 24 V, corrente máxima de 250 mA, temperatura de operação de -40 graus Celsius a 85 graus Celsius, comunicação via rede CAN, com medidas aproximadas de 142,1 mm x 98,2 mm x 45,5 mm, próprio para o sistema de frenagem de emergência automática e sistema de controle adaptativo de velocidade em veículos pesados.

1. Especificações técnicas detalhadas da autopeça:

- Sensor de radar
- Dotado de conector de 8 pinos com nível de proteção IP6K9K
- Tensão de alimentação de 24 V
- Corrente máxima de 250 mA,
- Temperatura de operação de -40 graus Celsius a 85 graus Celsius,
- Comunicação via rede CAN,
- Com medidas aproximadas de 142,1 mm x 98,2 mm x 45,5 mm,
- Próprio para o sistema de frenagem de emergência automática e sistema de controle adaptativo de velocidade em veículos pesados.

2. Imagens da autopeça importada e/ou desenho esquemático:



3. Aplicação do item importado:

- Linha comercial- Pesados

4. Função do item importado no produto fabricado pela empresa pleiteante do Ex-Tarifário:

- O item tem como principal função realizar a medição da distância entre obstáculos em frente ao veículo, e acionar o sistema de frenagem de emergência automática e sistema de controle adaptativo.