

CATÁLOGO DO ITEM IMPORTADO

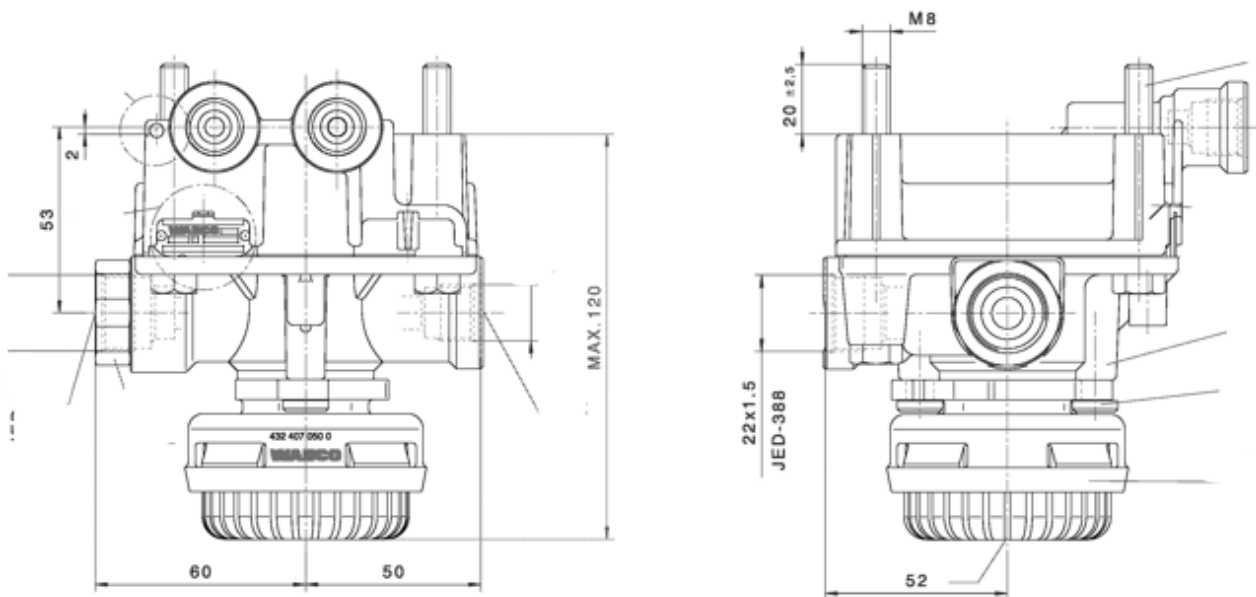
Pleito de Inclusão de Ex-Tarifário

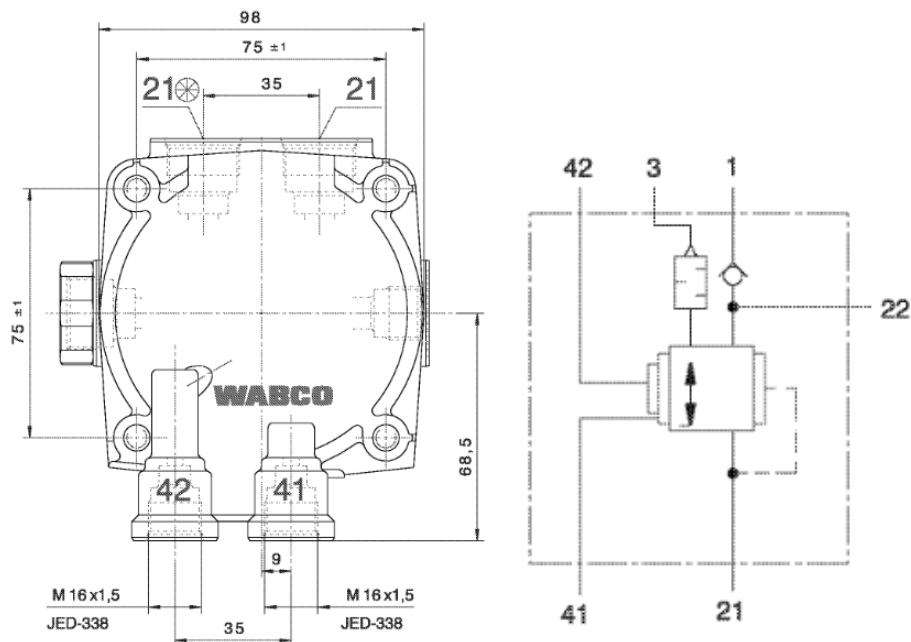
Número de Controle SDIC	NCM	Sugestão de descrição do Ex-Tarifário
F43-17I	8481.20.90	Válvula relê aplicada em sistemas de freios pneumáticos de veículos comerciais médios e pesados; material dominante em alumínio; dimensões totais aproximadas de 140 mm x 110 mm x 121 mm; pressão de trabalho de 10 bar e pressão máxima de alimentação de 13 bar; temperatura de trabalho entre - 40 graus Celsius e + 80 graus Celsius; nível de proteção do conjunto montado IP 6K9K; possui 6 portas pneumáticas (2 sinais com rosca M16 x 1,5 mm; 2 saídas com rosca M22 x 1,5 mm; 1 saída com rosca M16 x 1,5 mm; 1 alimentação com rosca M22 x 1,5 mm) e uma descarga com silencioso para reduzir o ruído de saída do ar.

1. Especificações técnicas detalhadas da autopeça:

- Válvula relê aplicada em sistemas de freios pneumáticos de veículos comerciais médios e pesados. Material dominante em alumínio. Dimensões totais aproximadas de 140 mm x 110 mm x 121 mm. Peso aproximado de 1,1 Kg. Pressão de trabalho de 10 bar e pressão máxima de alimentação de 13 bar. Temperatura de trabalho entre - 40°C e + 80°C. Nível de proteção do conjunto montado IP 6K9K. Possui 6 portas pneumáticas (2 sinais com rosca M16 x 1,5 mm; 2 saídas com rosca M22 x 1,5 mm; 1 saída com rosca M16 x 1,5 mm; 1 alimentação com rosca M22 x 1,5 mm) e uma descarga com silencioso para reduzir o ruído de saída do ar.

2. Imagens da autopeça importada e/ou desenho esquemático:





3. Aplicação do item importado:

Veículos comerciais pesados.

4. Função do item importado no produto fabricado pela empresa pleiteante do Ex-Tarifário:

Evitar o acúmulo de forças (freios serviço e estacionamento) nas hastes das câmaras de freios do eixo traseiro e melhorar o tempo de resposta na liberação dos freios do eixo traseiro.