

# CATÁLOGO DO ITEM IMPORTADO

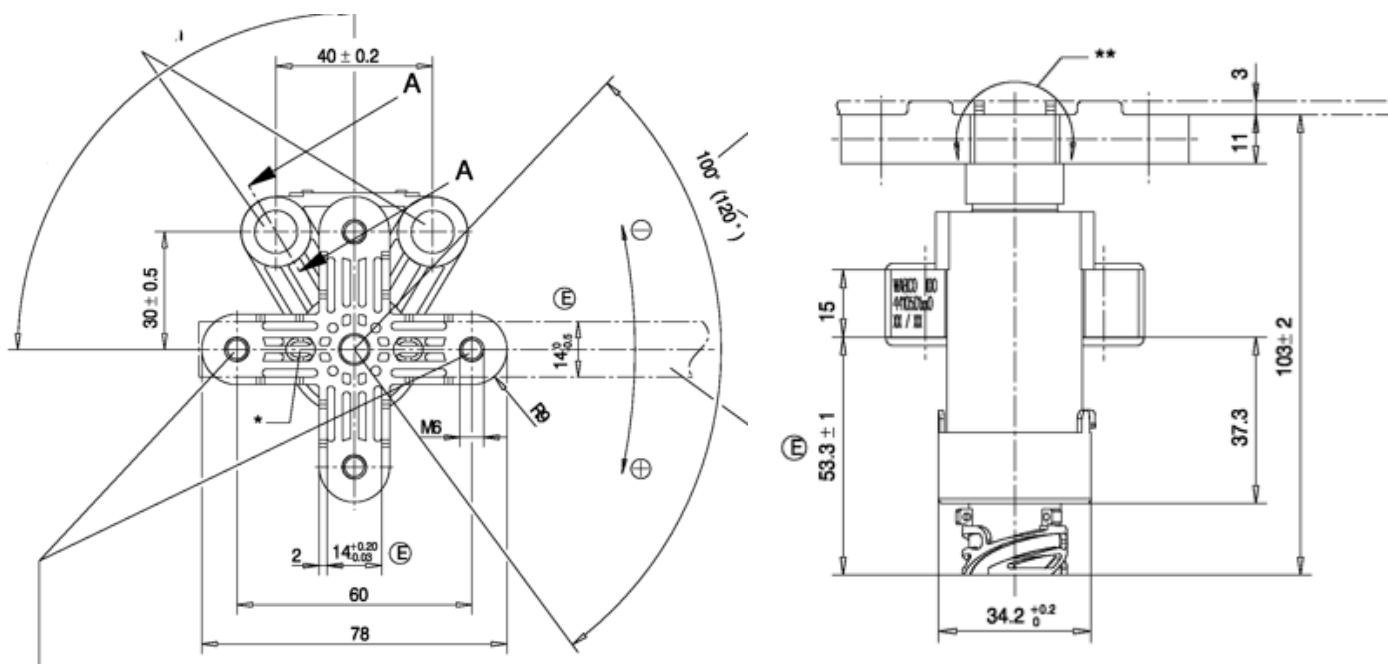
## Pleito de Inclusão de Ex-Tarifário

Número de Controle SDIC	NCM	Sugestão de descrição do Ex-Tarifário
F42-17I	9031.80.99	Sensor indutivo de posição, com tensão de alimentação em pulsos de 12 V, corrente máxima de 90 mA, faixa de temperatura de operação de -40 graus Celsius a 80 graus Celsius, com medição de angulação de +-50 graus, conectores com grau de proteção IP6K9K, com dimensões aproximadas de 78 mm x 78 mm x 103 mm, próprio para medição da distância entre o eixo e o conjunto de suspensão nos sistemas de suspensão a ar eletrônicos de veículos pesados.

### 1. Especificações técnicas detalhadas da autopeça:

- Sensor indutivo de posição
- Com tensão de alimentação em pulsos de 12 V
- Corrente máxima de 90 mA
- Faixa temperatura de operação de -40 graus Celsius a 80 graus Celsius,
- Com medição de angulação de +-50 graus
- Conectores com grau de proteção IP6K9K
- Com dimensões aproximadas de 78 mm x 78 mm x 103 mm
- Próprio para medição da distância entre o eixo e o conjunto de suspensão nos sistemas de suspensão a ar eletrônicos de veículos pesados.

### 2. Imagens da autopeça importada e/ou desenho esquemático:



### 3. Aplicação do item importado:

- Linha comercial- Pesados

### 4. Função do item importado no produto fabricado pela empresa pleiteante do Ex-Tarifário:

- O item tem como principal função a medição da distância entre o eixo e o conjunto de suspensão para regulação dos sistemas eletrônicos de suspensão a ar