

CATÁLOGO DO ITEM IMPORTADO

Pleito de Inclusão de Ex-Tarifário

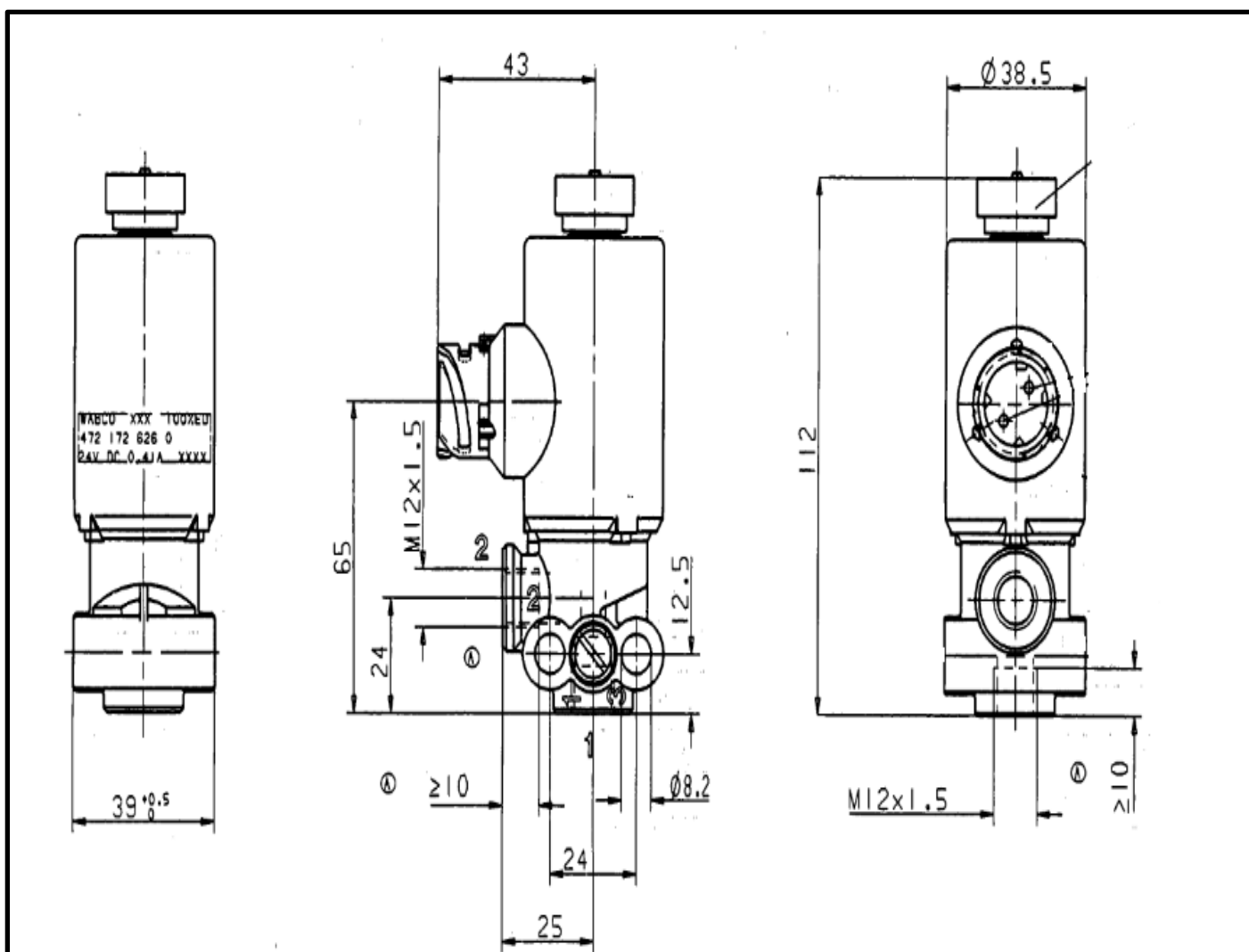
Número de Controle SDIC	NCM	Sugestão de descrição do Ex-Tarifário
F32-17I	8481.80.92	Eletroválvula solenoide pneumática, de 3 vias e 2 posições, corpo em aço, plástico, alumínio, com pressão de trabalho de 11 bar, tensão elétrica de 24 V (+8/-6,5 V), corrente nominal de 0,41 A, altura de 112 mm, diâmetro máximo de 39 mm (+0,5 mm), própria para o sistema pneumático do freio.

1. Especificações técnicas detalhadas da autopeça:

- Eletroválvula solenoide pneumática, 3 vias e 2 posições;
- Corpo em aço, plástico, alumínio;
- Com pressão de trabalho 11 bar;
- Tensão elétrica de 24 V (+8/-6,5 V);
- Corrente nominal de 0,41 A;
- Altura de 112 mm e diâmetro máximo de 39 mm (+0,5 mm);
- Diâmetro de alimentação de 2,2 mm e diâmetro de saída de 3mm.

2. Imagens da autopeça importada e/ou desenho esquemático:

•



3. Aplicação do item importado:

- Comercial Médios

4. Função do item importado no produto fabricado pela empresa pleiteante do Ex-Tarifário:

- Têm à função principal de controlar a abertura da válvula de passagem de um fluido para o sistema pneumático do freio.