

CATÁLOGO DO ITEM IMPORTADO

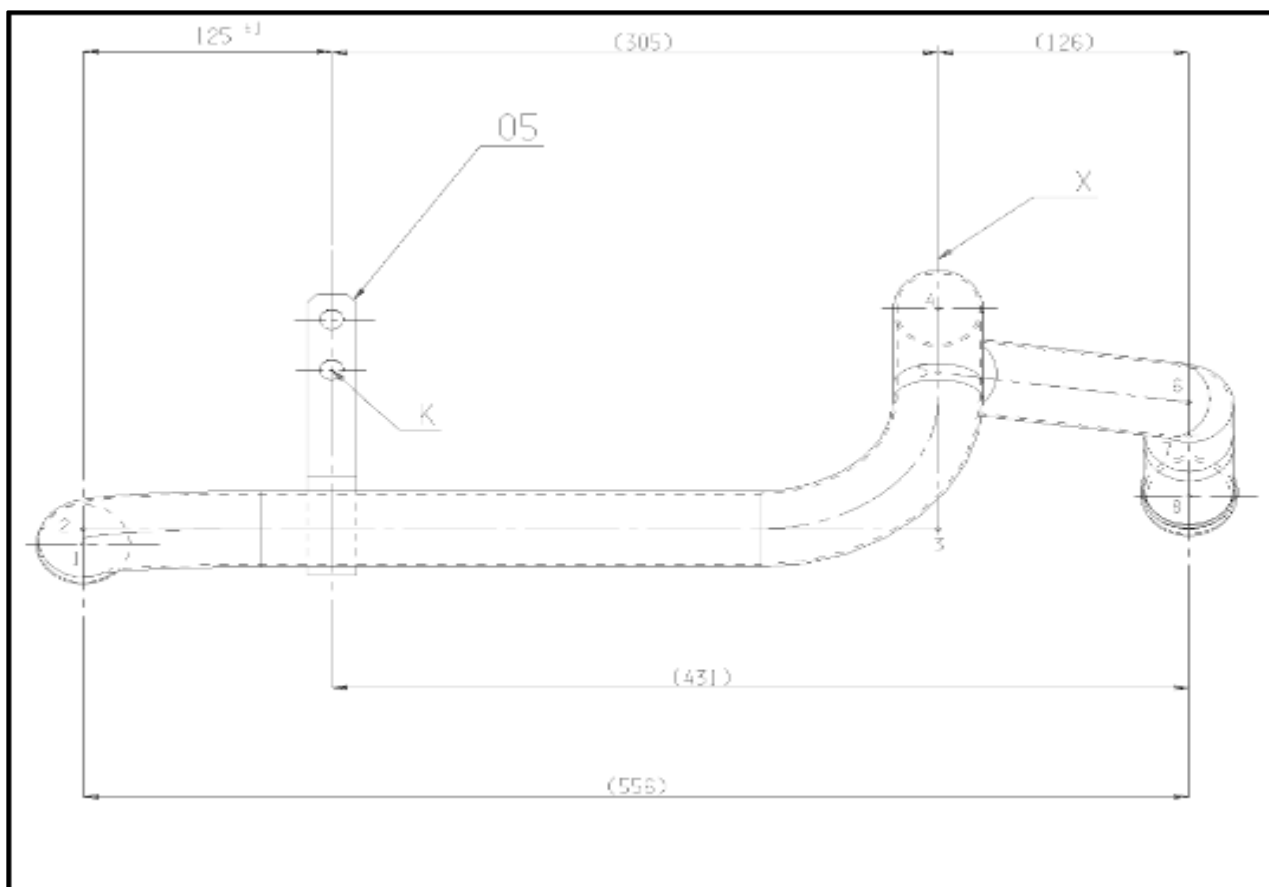
Pleito de Inclusão de Ex-Tarifário

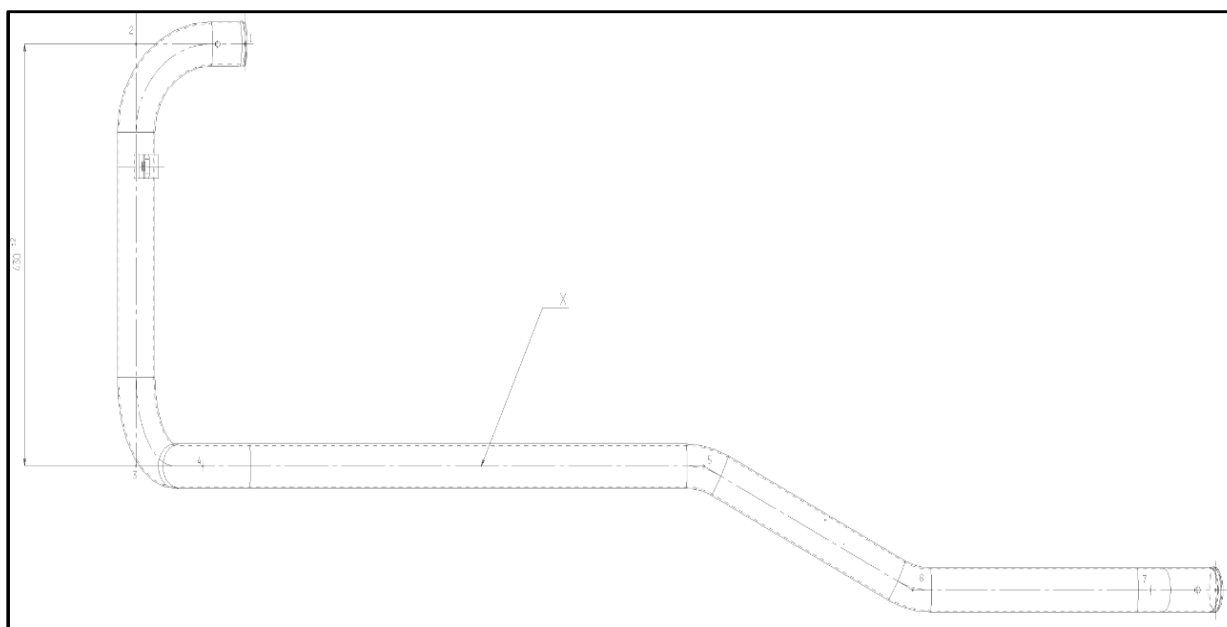
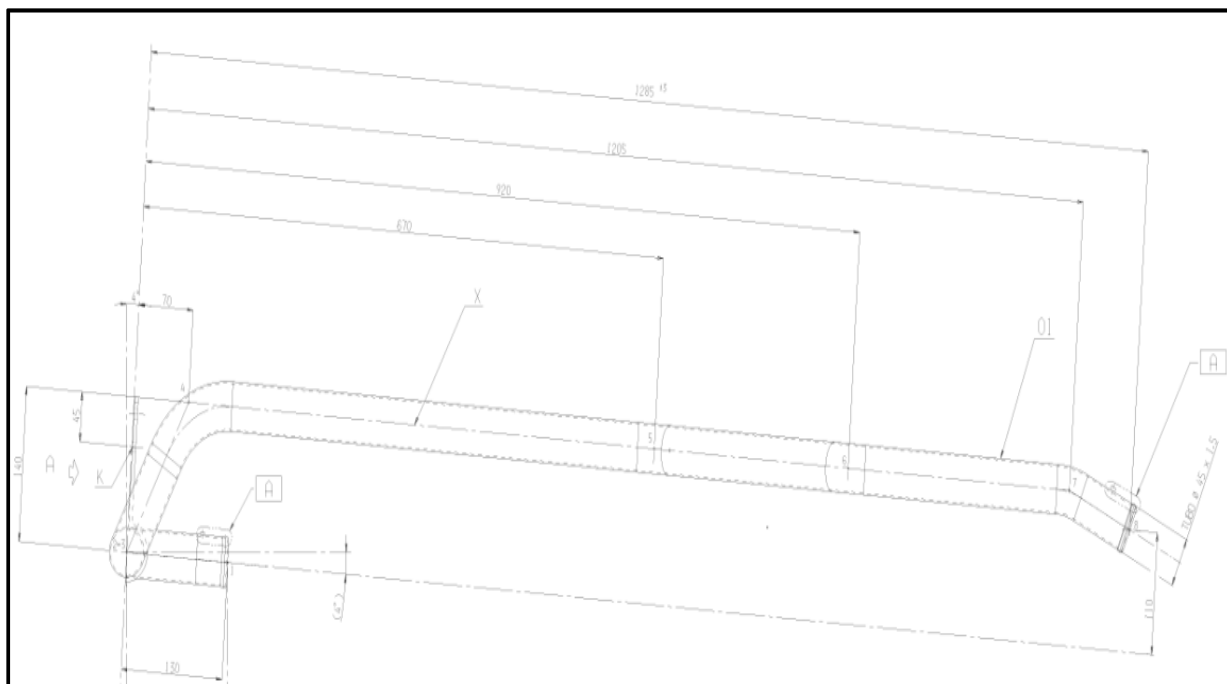
Número de Controle SDIC	NCM	Sugestão de descrição do Ex-Tarifário
F30-171	8708.99.90	Tubulação de retorno de água, fabricada em aço FeP01-1 e extremidades acabadas superficialmente em zinco (Fe/Zn25), com diâmetro de 45 mm e comprimento aproximado de 1500 mm, dotado de suporte soldado de espessura de 4 mm fabricado em aço Fe360D; próprio para motores de 6 cilindros de veículos comerciais médios.

1. Especificações técnicas detalhadas da autopeça

- Fabricada em aço FeP01-1 e extremidades acabadas superficialmente em zinco (Fe/Zn25)
- Com diâmetro de 45 mm e comprimento aproximadamente 1.5 mm
- Dotado de suporte soldado de espessura 4 mm fabricado em aço Fe360D
- Com peso total aproximadamente 3.05 kg
- Próprio para motores 6 cilindros

2. Imagens da autopeça importada e/ou desenho esquemático:





3. Aplicação do item importado:

- Comercial Médios

4. Função do item importado no produto fabricado pela empresa pleiteante do Ex-Tarifário:

Têm função de direcionar o retorno d'água ao sistema de refrigeração