

# CATÁLOGO DO ITEM IMPORTADO

## Pleito de Inclusão de Ex-Tarifário

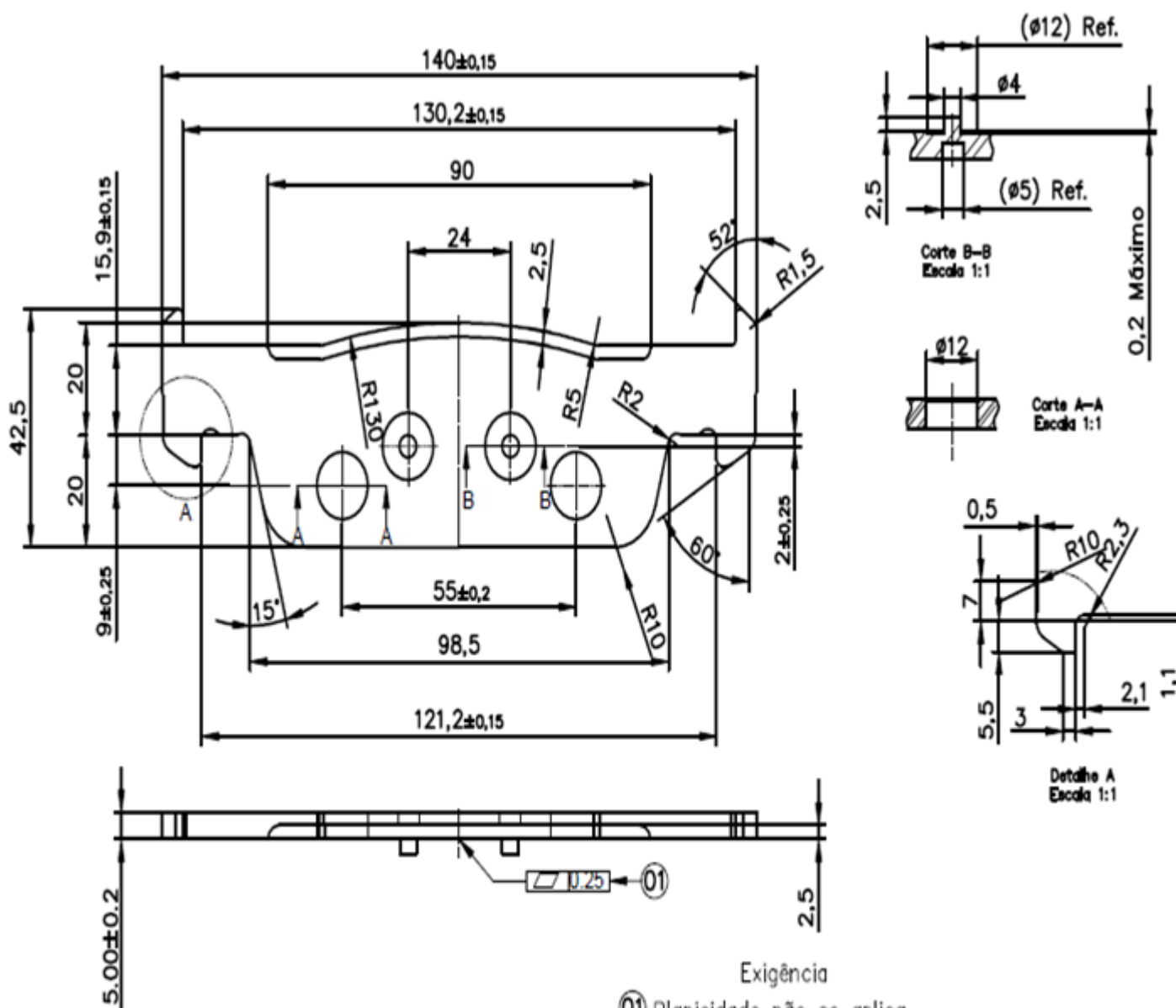
| Número de Controle SDIC | NCM        | Sugestão de descrição do ex-Tarifário  |
|-------------------------|------------|--|
| D489-17I                | 8708.30.90 | Reforço metálico; contendo aço carbono decapado (DIN EN 10025) ou equivalente; com Altura entre 4,5 mm e 6 mm; planeza máxima garantida de 0,25 mm; usado na fabricação de pastilha de freio; com função de Apoiar o material de atrito na pastilha de freio; com aplicação em automóveis. |

### 1. Especificações técnicas detalhadas da autopeça

*(características quantitativas e qualitativas, por exemplo: dimensões, materiais de fabricação, especificações de trabalho/funcionamento [torque, potência, resistência, tensão, corrente, dureza, vazão, condutibilidade, temperatura etc.], características de hardware, software, características físicas, dentre outras inerentes a cada produto):*

Altura entre 4,5 mm e 6 mm; planeza máxima garantida de 0,25 mm

### 2. Imagens da autopeça importada e/ou desenho esquemático *(obrigatório conter as principais dimensões em milímetros):*

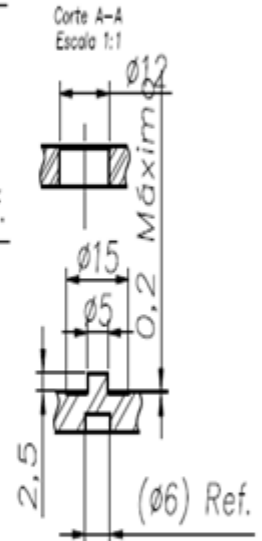
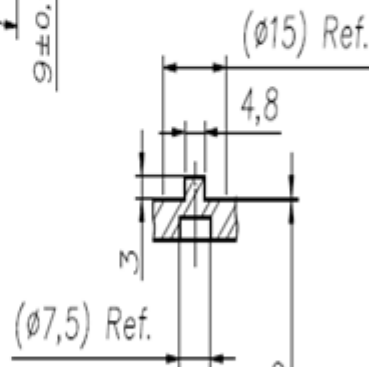
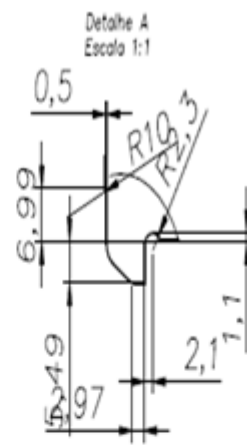
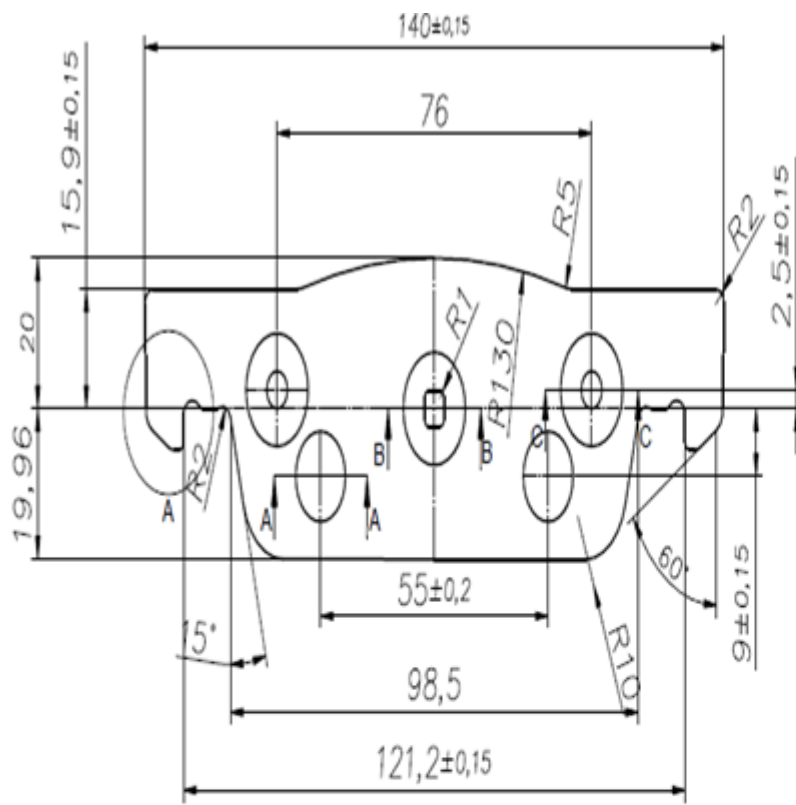


Raio de simetria sem cortar  $R=1$

$\sqrt{0,32}$

geral,

- Exigência
- ① Planicidade não se aplica dentro de 2 milímetros de arestas, furos, chanfros e projeções.



Corte B-B  
Escala 1:1

Corte C-C  
Escala 1:1

Raio de simetria  
sem cortar R=1

0,32

geral,

PROJEÇÃO



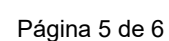
MATERIAL:

MATERIAL OPCIONAL:

Nº 04

CÓPIA  
CONTROLADA







**4. Função do item importado no produto fabricado pela empresa pleiteante do ex-tarifário:**

Apoiar o material de atrito na pastilha de freio  
Veículos(s): automóveis