

CATÁLOGO DO ITEM IMPORTADO

Pleito de Inclusão de Ex-Tarifário

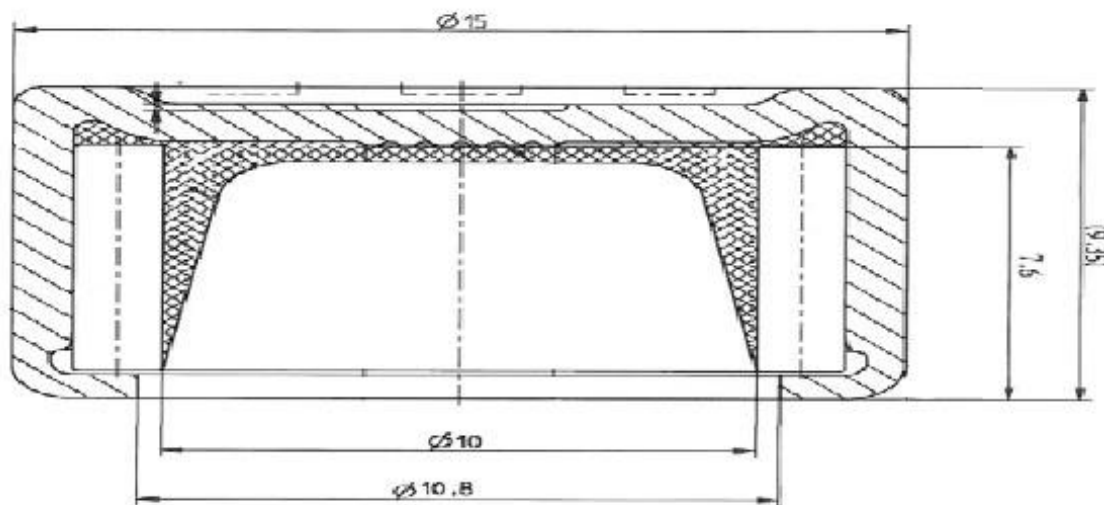
Número de Controle SDIC	NCM	Sugestão de descrição do ex-Tarifário
D483-17I	8482.40.00	Rolamento de agulhas; contendo aço com tratamento térmico; com Diâmetro externo de 15,0 mm, largura de 9,35 mm, suporta cargas que variam de 6000 a 8000 N; usado na fabricação de eixo intermediário para colunas de direção; com função de Garantir a correta articulação do eixo intermediário; com aplicação em automóveis, veículos comerciais leves.

1. Especificações técnicas detalhadas da autopeça

(características quantitativas e qualitativas, por exemplo: dimensões, materiais de fabricação, especificações de trabalho/funcionamento [torque, potência, resistência, tensão, corrente, dureza, vazão, condutibilidade, temperatura etc.], características de hardware, software, características físicas, dentre outras inerentes a cada produto):

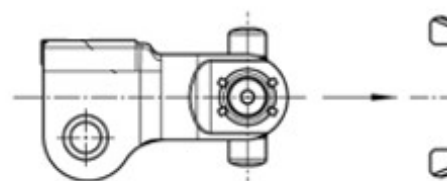
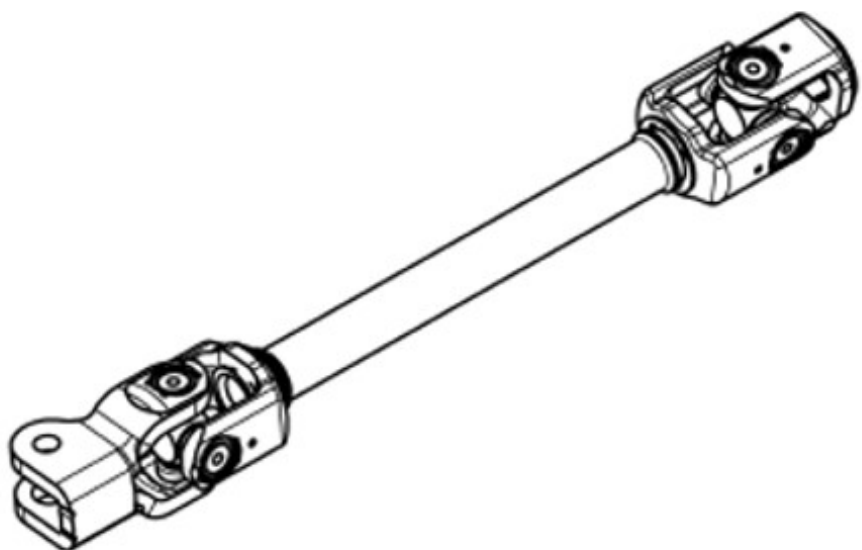
Diâmetro externo de 15,0 mm, largura de 9,35 mm, suporta cargas que variam de 6000 a 8000 N

2. Imagens da autopeça importada e/ou desenho esquemático *(obrigatório conter as principais dimensões em milímetros):*



3. Aplicação do item importado *(em qual produto fabricado pela empresa pleiteante o item importado será incorporado):*

Aplicado em: eixo intermediário para colunas de direção



4. Função do item importado no produto fabricado pela empresa pleiteante do ex-tarifário:

Garantir a correta articulação do eixo intermediário
Veículos(s): automóveis, veículos comerciais leves