

CATÁLOGO DO ITEM IMPORTADO

Pleito de Inclusão de Ex-Tarifário

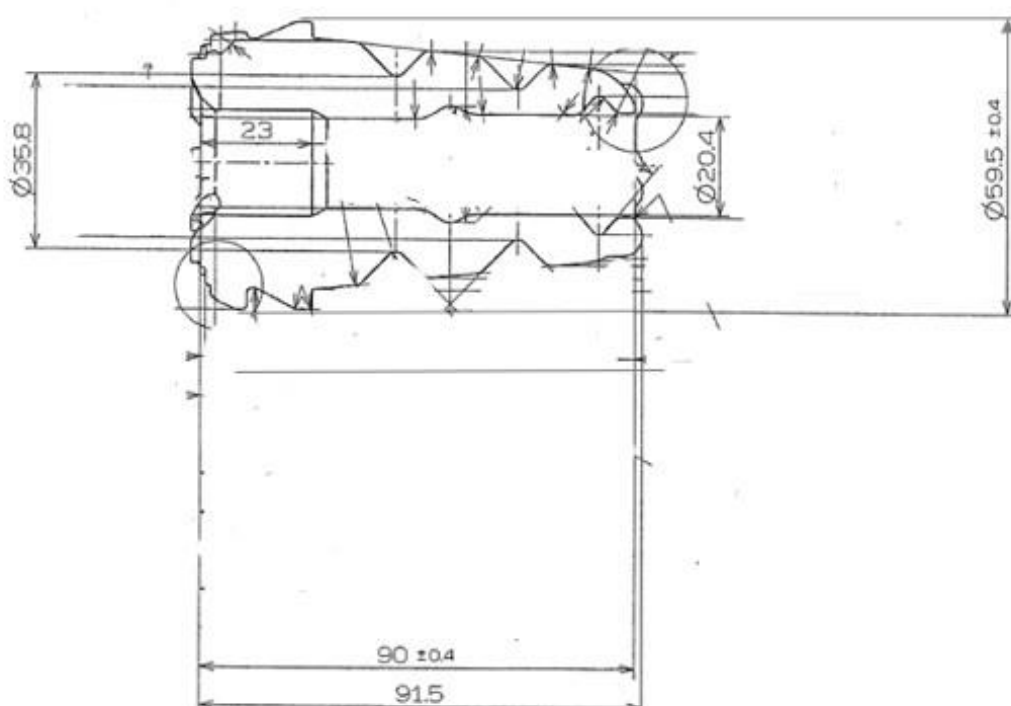
Número de Controle SDIC	NCM	Sugestão de descrição do ex-Tarifário
D477-17I	8708.99.90	Batente do amortecedor; contendo poliuretano; com comprimento total de 91,5 mm, diâmetro externo maior de 59,5 mm (+/- 0,4 mm), peso aproximado de 0,06 kg; usado na fabricação de suporte de suspensão; com função de alojar os componentes da bucha que fixa a barra na suspensão; com aplicação em automóveis.

1. Especificações técnicas detalhadas da autopeça

(características quantitativas e qualitativas, por exemplo: dimensões, materiais de fabricação, especificações de trabalho/funcionamento [torque, potência, resistência, tensão, corrente, dureza, vazão, condutibilidade, temperatura etc.], características de hardware, software, características físicas, dentre outras inerentes a cada produto):

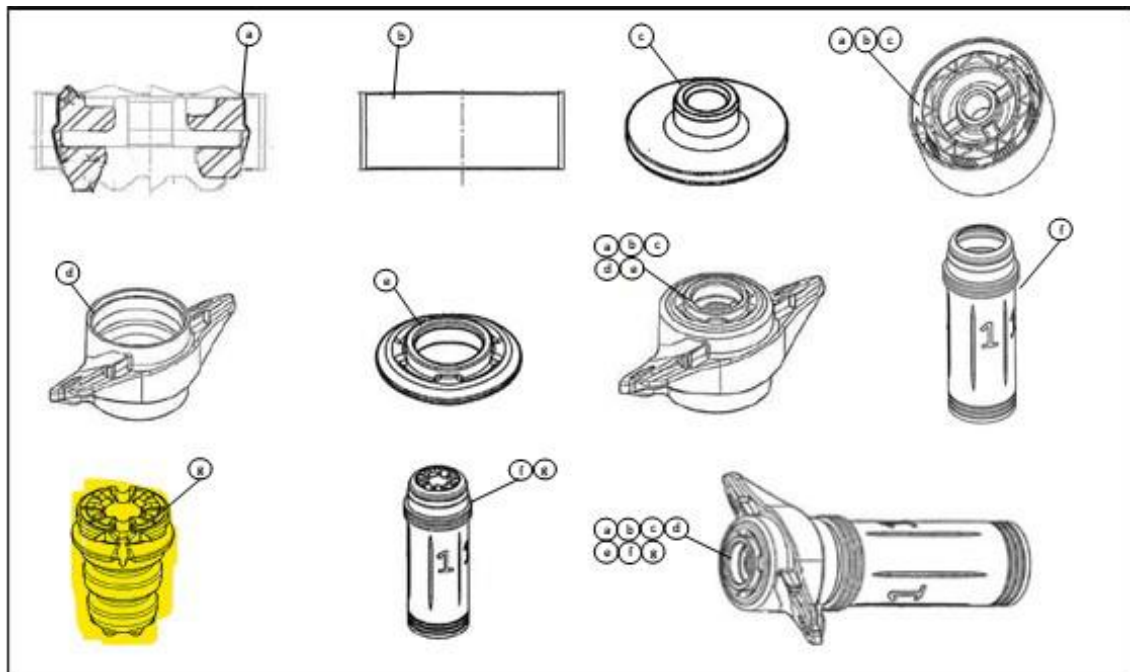
Comprimento total de 91,5 mm, diâmetro externo maior de 59,5 mm (+/- 0,4 mm), peso aproximado de 0,06 kg

2. Imagens da autopeça importada e/ou desenho esquemático *(obrigatório conter as principais dimensões em milímetros):*



3. Aplicação do item importado *(em qual produto fabricado pela empresa pleiteante o item importado será incorporado):*

Aplicado em: suporte de suspensão



4. Função do item importado no produto fabricado pela empresa pleiteante do ex-tarifário:

Alojar os componentes da bucha que fixa a barra na suspensão
Veículos(s): automóveis