

# CATÁLOGO DO ITEM IMPORTADO

## Pleito de Inclusão de Ex-Tarifário

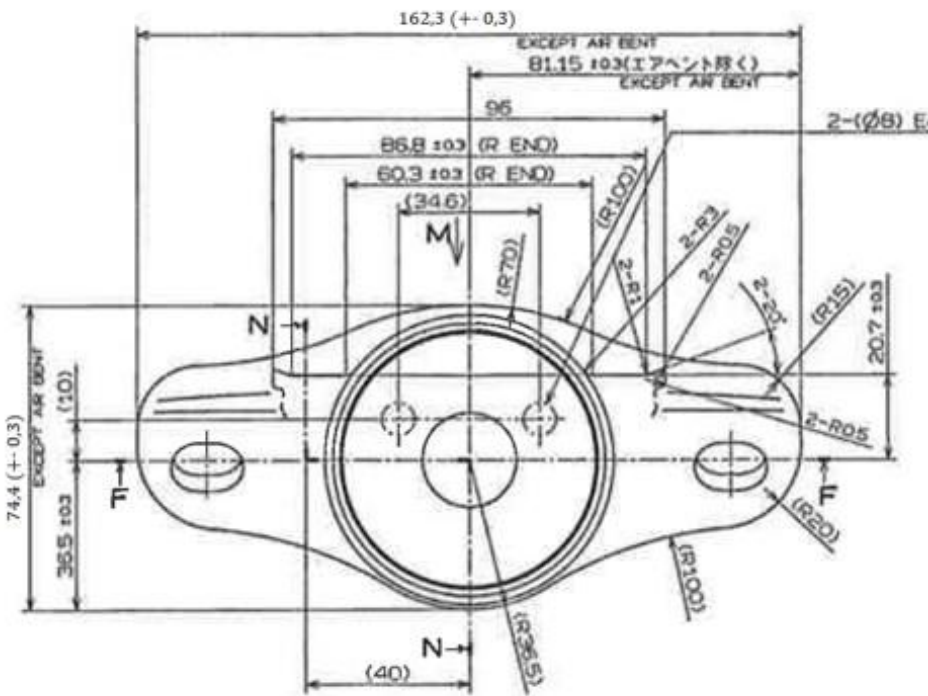
Número de Controle SDIC	NCM	Sugestão de descrição do ex-Tarifário
D475-17I	7616.99.00	Suporte metálico; contendo alumínio injetado sob pressão; com comprimento de 162,3 mm (+- 0,3 mm), largura de 74,4 mm (+- 0,3 mm), peso aproximado de 0,33 kg; usado na fabricação de suporte de suspensão; com função de alojar os componentes da bucha que fixam a barra na suspensão; com aplicação em automóveis.

## 1. Especificações técnicas detalhadas da autopeça

(características quantitativas e qualitativas, por exemplo: dimensões, materiais de fabricação, especificações de trabalho/funcionamento [torque, potência, resistência, tensão, corrente, dureza, vazão, condutibilidade, temperatura etc.], características de hardware, software, características físicas, dentre outras inerentes a cada produto):

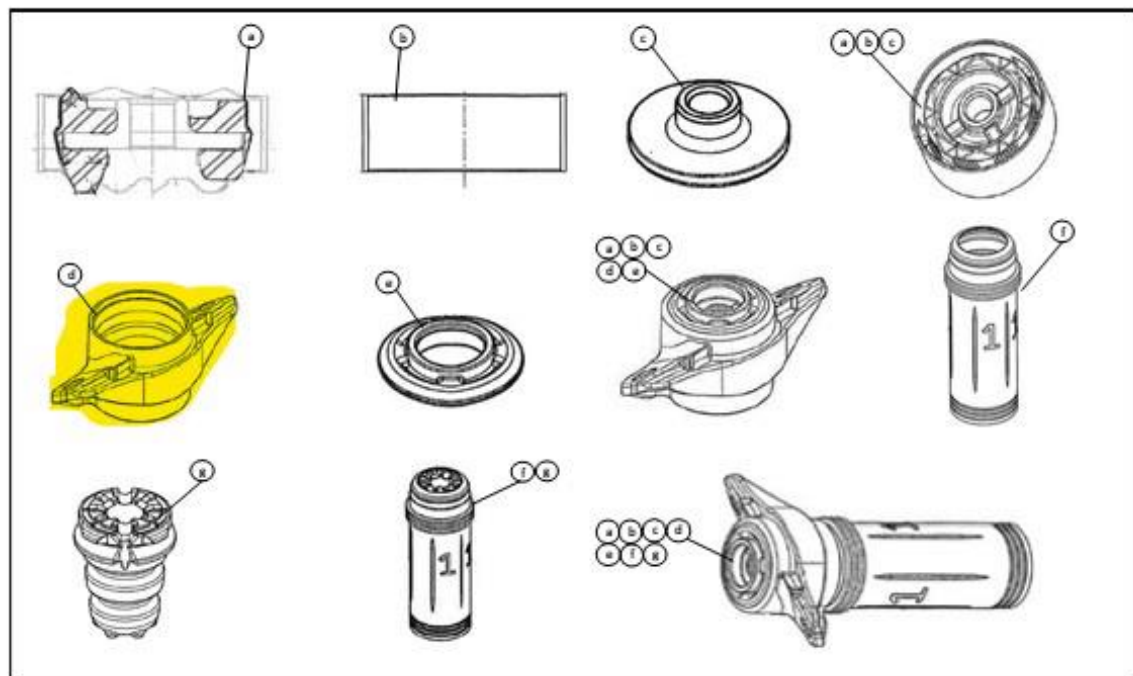
Comprimento de 162,3 mm (+- 0,3 mm), largura de 74,4 mm (+- 0,3 mm), peso aproximado de 0,33 kg

**2. Imagens da autopeça importada e/ou desenho esquemático** *(obrigatório conter as principais dimensões em milímetros):*



**3. Aplicação do item importado** *(em qual produto fabricado pela empresa pleiteante o item importado será incorporado).*

Aplicado em: suporte de suspensão



#### 4. Função do item importado no produto fabricado pela empresa pleiteante do ex-tarifário:

Alojar os componentes da bucha que fixam a barra na suspensão

Veículos(s): automóveis