

CATÁLOGO DO ITEM IMPORTADO

Pleito de Inclusão de Ex-Tarifário

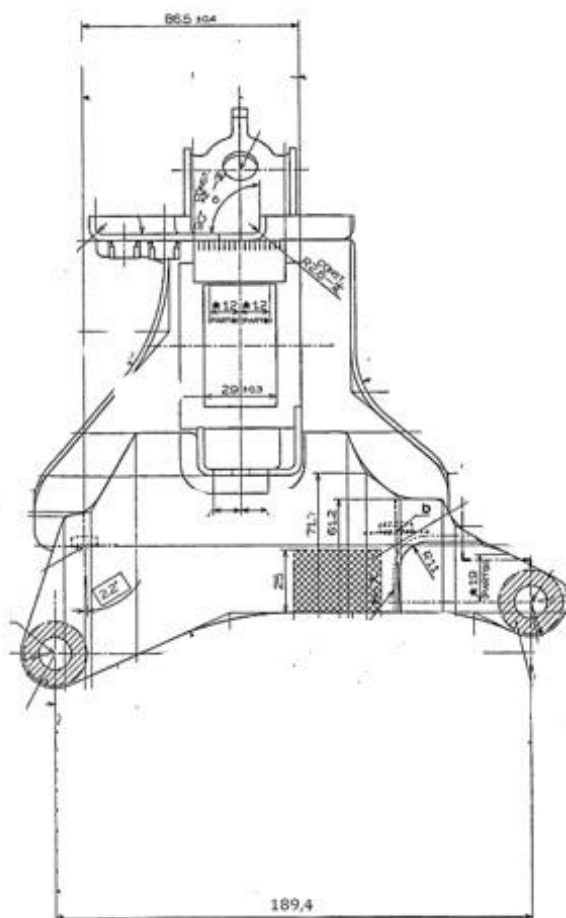
Número de Controle SDIC	NCM	Sugestão de descrição do ex-Tarifário
D473-17I	7326.19.00	Suporte metálico; contendo aço estampado, com 3 porcas soldadas; com distância entre furos de 189,4 mm, peso aproximado de 1,69 kg; usado na fabricação de coxim do motor; com função de alojar os componentes da bucha que fixam a barra no chassi; com aplicação em automóveis.

1. Especificações técnicas detalhadas da autopeça

(características quantitativas e qualitativas, por exemplo: dimensões, materiais de fabricação, especificações de trabalho/funcionamento [torque, potência, resistência, tensão, corrente, dureza, vazão, condutibilidade, temperatura etc.], características de hardware, software, características físicas, dentre outras inerentes a cada produto):

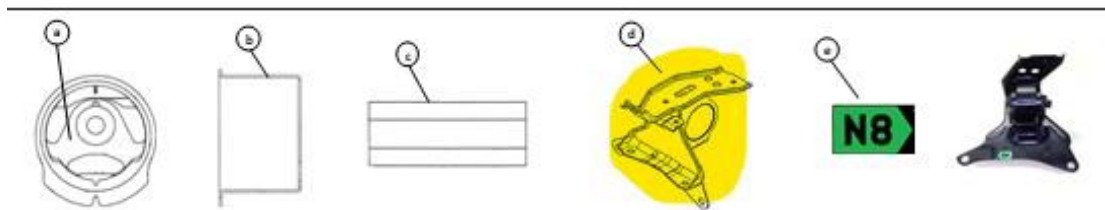
Distância entre furos de 189,4 mm, peso aproximado de 1,69 kg

2. Imagens da autopeça importada e/ou desenho esquemático *(obrigatório conter as principais dimensões em milímetros):*



3. Aplicação do item importado *(em qual produto fabricado pela empresa pleiteante o item importado será incorporado).*

Aplicado em: coxim do motor



4. Função do item importado no produto fabricado pela empresa pleiteante do ex-tarifário:

Alojar os componentes da bucha que fixam a barra no chassi

Veículos(s): automóveis