

CATÁLOGO DO ITEM IMPORTADO

Pleito de Inclusão de Ex-Tarifário

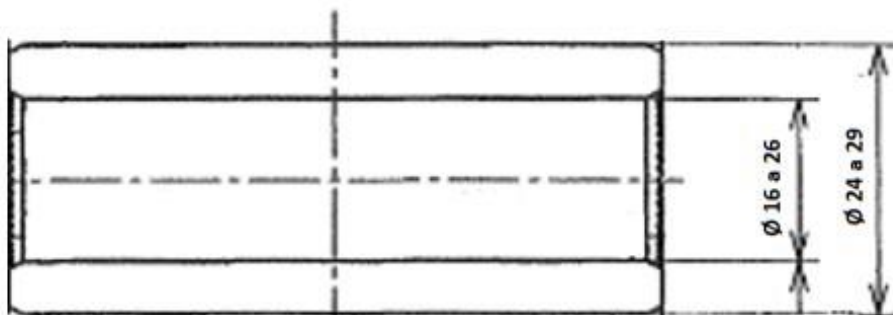
Número de Controle SDIC	NCM	Sugestão de descrição do ex-Tarifário
D471-17I	7326.19.00	Corpo tubular interno; contendo aço carbono; com diâmetro nominal externo nas extremidades de 16 mm a 26 mm, diâmetro nominal externo na parte central de 24 mm a 29 mm; usado na fabricação de buchas de suspensão; com função de proporcionar rigidez e estabilidade à bucha e permitir a alocação da contra peça de montagem do veículo no sistema de suspensão; com aplicação em automóveis.

1. Especificações técnicas detalhadas da autopeça

(características quantitativas e qualitativas, por exemplo: dimensões, materiais de fabricação, especificações de trabalho/funcionamento [torque, potência, resistência, tensão, corrente, dureza, vazão, condutibilidade, temperatura etc.], características de hardware, software, características físicas, dentre outras inerentes a cada produto):

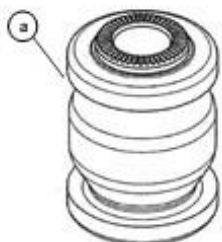
Diâmetro nominal externo nas extremidades de 16 mm a 26 mm, diâmetro nominal externo na parte central de 24 mm a 29 mm

2. Imagens da autopeça importada e/ou desenho esquemático *(obrigatório conter as principais dimensões em milímetros):*



3. Aplicação do item importado *(em qual produto fabricado pela empresa pleiteante o item importado será incorporado):*

Aplicado em: buchas de suspensão



4. Função do item importado no produto fabricado pela empresa pleiteante do ex-tarifário:

Proporcionar rigidez e estabilidade à bucha e permitir a alocação da contra peça de montagem do veículo no sistema de suspensão

Veículos(s): automóveis