

# CATÁLOGO DO ITEM IMPORTADO

## Pleito de Inclusão de Ex-Tarifário

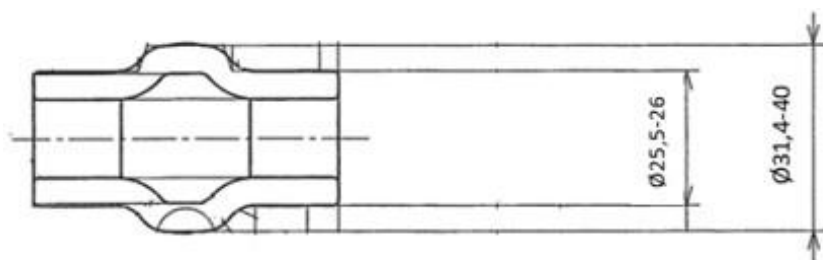
Número de Controle SDIC	NCM	Sugestão de descrição do ex-Tarifário
D469-17I	7326.19.00	Corpo tubular interno; contendo aço forjado; com diâmetro nominal externo nas extremidades de 25,5 mm a 26 mm, diâmetro nominal externo na parte central de 31,4 mm a 40 mm; usado na fabricação de buchas de suspensão; com função de proporcionar rigidez e estabilidade à bucha e permitir a alocação da contra peça de montagem do veículo no sistema de suspensão; com aplicação em automóveis.

### 1. Especificações técnicas detalhadas da autopeça

*(características quantitativas e qualitativas, por exemplo: dimensões, materiais de fabricação, especificações de trabalho/funcionamento [torque, potência, resistência, tensão, corrente, dureza, vazão, condutibilidade, temperatura etc.], características de hardware, software, características físicas, dentre outras inerentes a cada produto):*

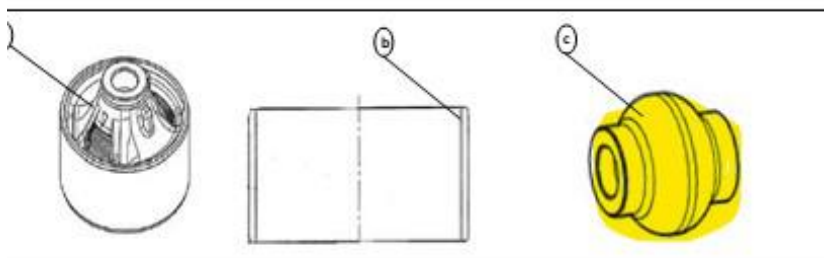
Diâmetro nominal externo nas extremidades de 25,5 mm a 26 mm, diâmetro nominal externo na parte central de 31,4 mm a 40 mm

### 2. Imagens da autopeça importada e/ou desenho esquemático *(obrigatório conter as principais dimensões em milímetros):*



### 3. Aplicação do item importado *(em qual produto fabricado pela empresa pleiteante o item importado será incorporado):*

Aplicado em: buchas de suspensão



### 4. Função do item importado no produto fabricado pela empresa pleiteante do ex-tarifário:

Proporcionar rigidez e estabilidade à bucha e permitir a alocação da contra peça de montagem do veículo no sistema de suspensão

Veículo(s): automóveis