

CATÁLOGO DO ITEM IMPORTADO

Pleito de Inclusão de Ex-Tarifário

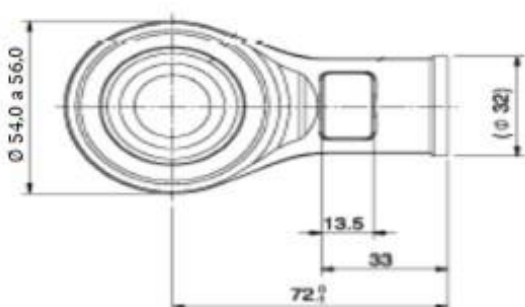
Número de Controle SDIC	NCM	Sugestão de descrição do ex-Tarifário
D462-17I	8708.99.90	Pivô para tirante; contendo componentes de liga de aço estampados, polímeros, borrachas e elementos tratados termicamente por indução; com rigidez axial de 5,0 kN a 0,5 mm, rigidez radial 5 kN a 0,2 mm, validação em teste EOL de torque e carga axial, pintado para resistência a oxidação, diâmetro externo maior de 54,0 a 56,0 mm; usado na fabricação de eixo de suspensão dianteira; com função de garantir a convergência do veículo; com aplicação em veículos comerciais leves.

1. Especificações técnicas detalhadas da autopeça

(características quantitativas e qualitativas, por exemplo: dimensões, materiais de fabricação, especificações de trabalho/funcionamento [torque, potência, resistência, tensão, corrente, dureza, vazão, condutibilidade, temperatura etc.], características de hardware, software, características físicas, dentre outras inerentes a cada produto):

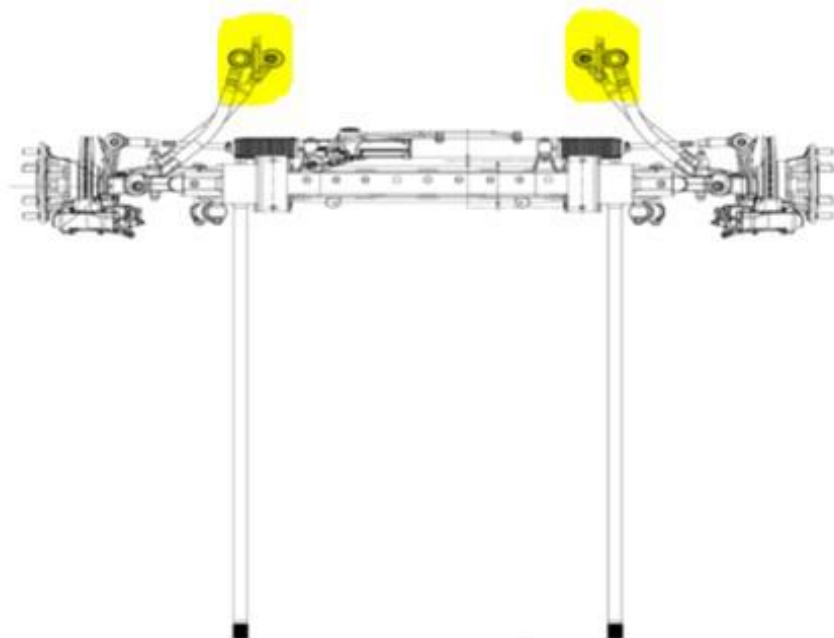
Rigidez axial de 5,0 kN a 0,5 mm, rigidez radial 5 kN a 0,2 mm, validação em teste EOL de torque e carga axial, pintado para resistência a oxidação, diâmetro externo maior de 54,0 a 56,0 mm

2. Imagens da autopeça importada e/ou desenho esquemático *(obrigatório conter as principais dimensões em milímetros):*



3. Aplicação do item importado *(em qual produto fabricado pela empresa pleiteante o item importado será incorporado):*

Aplicado em: eixo de suspensão dianteira



4. Função do item importado no produto fabricado pela empresa pleiteante do ex-tarifário:

Garantir a convergência do veículo

Veículos(s): veículos comerciais leves