

# CATÁLOGO DO ITEM IMPORTADO

## Pleito de Inclusão de Ex-Tarifário

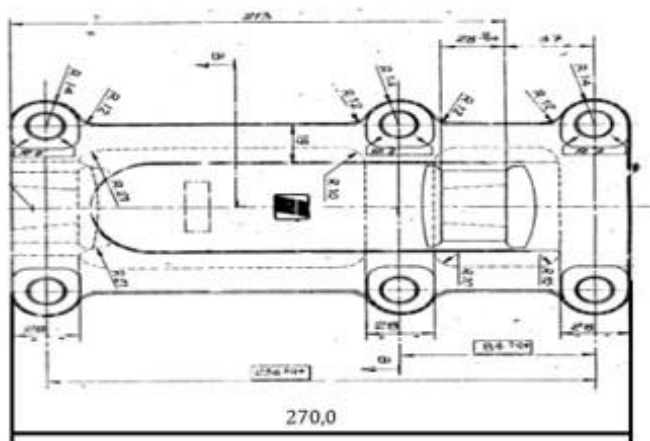
Número de Controle SDIC	NCM	Sugestão de descrição do ex-Tarifário
D456-17I	8708.50.99	Suporte metálico; contendo aço com tratamento térmico; com processo de fabricação de forjamento, partes usinadas para assentamento de junta esférica, comprimento total de 270,0 mm; usado na fabricação de eixo de suspensão dianteira; com função de fixação da suspensão no chassi do veículo; com aplicação em veículos comerciais leves.

### 1. Especificações técnicas detalhadas da autopeça

*(características quantitativas e qualitativas, por exemplo: dimensões, materiais de fabricação, especificações de trabalho/funcionamento [torque, potência, resistência, tensão, corrente, dureza, vazão, condutibilidade, temperatura etc.], características de hardware, software, características físicas, dentre outras inerentes a cada produto):*

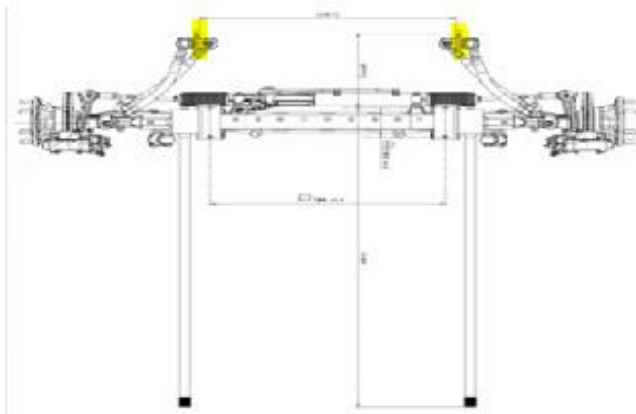
Processo de fabricação de forjamento, partes usinadas para assentamento de junta esférica, comprimento total de 270,0 mm

### 2. Imagens da autopeça importada e/ou desenho esquemático *(obrigatório conter as principais dimensões em milímetros):*



### 3. Aplicação do item importado *(em qual produto fabricado pela empresa pleiteante o item importado será incorporado):*

Aplicado em: eixo de suspensão dianteira



**4. Função do item importado no produto fabricado pela empresa pleiteante do ex-tarifário:**

Fixação da suspensão no chassi do veículo

Veículos(s): veículos comerciais leves