

CATÁLOGO DO ITEM IMPORTADO

Pleito de Inclusão de Ex-Tarifário

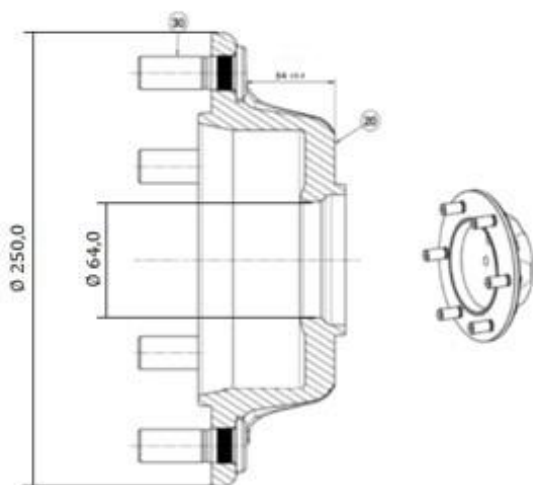
Número de Controle SDIC	NCM	Sugestão de descrição do ex-Tarifário
D455-17I	8708.50.99	Montagem cubo porta coloneta; contendo componentes de aço fundido e usinado e parafusos; com Pintura anticorrosiva, parafusos prensados e rosqueados nas pontas, diâmetro externo máximo nominal de 220 mm a 250,0 mm, diâmetro máximo do furo central de 74,0 mm (+-0,1 mm); usado na fabricação de eixo de suspensão dianteira; com função de fixação da roda na suspensão do veículo; com aplicação em veículos comerciais leves.

1. Especificações técnicas detalhadas da autopeça

(características quantitativas e qualitativas, por exemplo: dimensões, materiais de fabricação, especificações de trabalho/funcionamento [torque, potência, resistência, tensão, corrente, dureza, vazão, condutibilidade, temperatura etc.], características de hardware, software, características físicas, dentre outras inerentes a cada produto):

Pintura anticorrosiva, parafusos prensados e rosqueados nas pontas, diâmetro externo máximo nominal de 220 mm a 250,0 mm, diâmetro máximo do furo central de 74,0 mm (+-0,1 mm)

2. Imagens da autopeça importada e/ou desenho esquemático *(obrigatório conter as principais dimensões em milímetros):*



3. Aplicação do item importado *(em qual produto fabricado pela empresa pleiteante o item importado será incorporado):*

Aplicado em: eixo de suspensão dianteira

