

CATÁLOGO DO ITEM IMPORTADO

Pleito de Inclusão de Ex-Tarifário

Número de Controle SDIC	NCM	Sugestão de descrição do ex-Tarifário
D446-17I	8413.91.90	Pistão de regulação da bomba de óleo; contendo polímero de polietersulfona PES (+ 10% CF + 10% PTFE + 10% Grafite); com Geometria específica para regulação volumétrica da pressão de óleo, com diâmetros principais de - 0,040 a - 0,055 mm, rugosidade de Rz 10 e batimento total entre os diâmetros de 0,020 mm; usado na fabricação de bomba de óleo; com função de Regulação volumétrica da pressão de óleo da válvula da bomba de óleo de motor de combustão; com aplicação em automóveis.

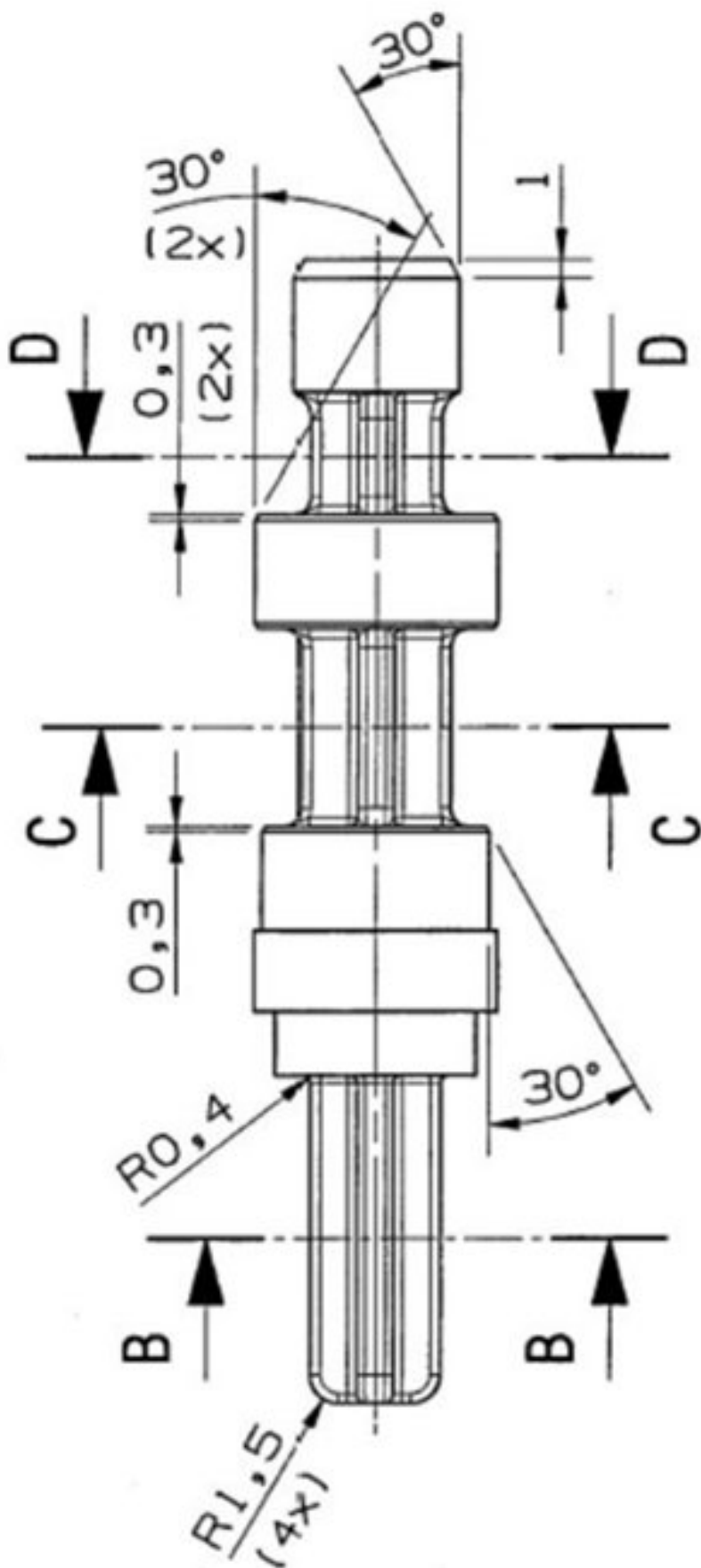
1. Especificações técnicas detalhadas da autopeça

(características quantitativas e qualitativas, por exemplo: dimensões, materiais de fabricação, especificações de trabalho/funcionamento [torque, potência, resistência, tensão, corrente, dureza, vazão, condutibilidade, temperatura etc.], características de hardware, software, características físicas, dentre outras inerentes a cada produto):

Geometria específica para regulação volumétrica da pressão de óleo, com diâmetros principais de - 0,040 a - 0,055 mm, rugosidade de Rz 10 e batimento total entre os diâmetros de 0,020 mm

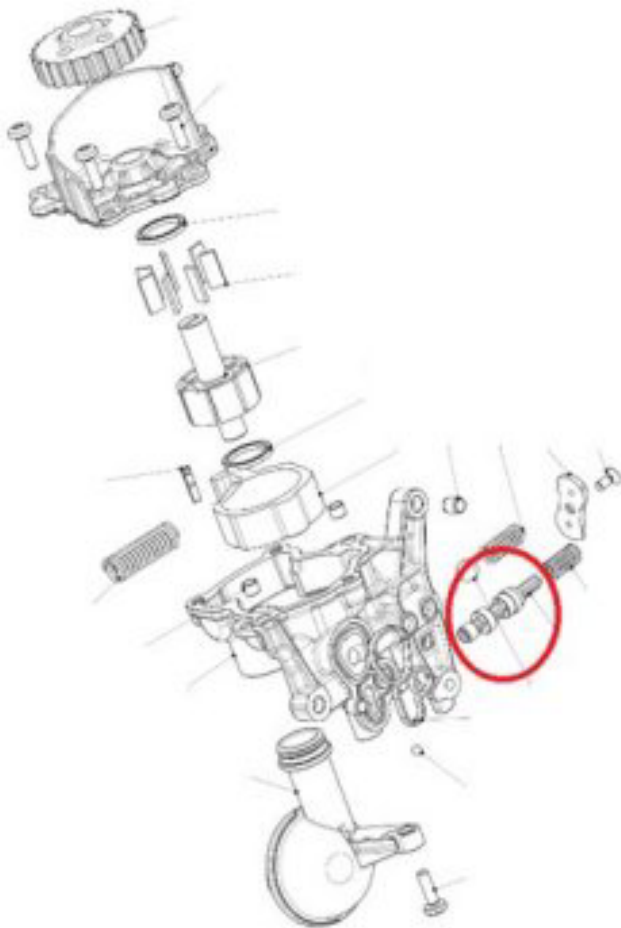
2. Imagens da autopeça importada e/ou desenho esquemático *(obrigatório conter as principais dimensões em milímetros):*





3. Aplicação do item importado *(em qual produto fabricado pela empresa pleiteante o item importado será incorporado).*

Aplicado em: bomba de óleo



4. Função do item importado no produto fabricado pela empresa pleiteante do ex-tarifário:

Regulagem volumétrica da pressão de óleo da válvula da bomba de óleo de motor de combustão
Veículos(s): automóveis