

CATÁLOGO DO ITEM IMPORTADO

Pleito de Inclusão de Ex-Tarifário

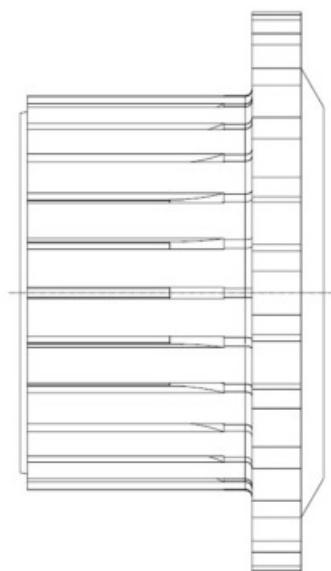
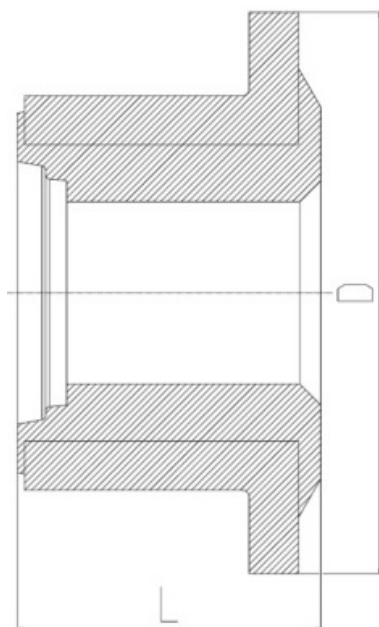
Número de Controle SDIC	NCM	Sugestão de descrição do ex-Tarifário
D444-17I	8511.90.00	Comutador de alta condutividade; contendo lamelas de liga cobre e prata (até 0,05% prata), e resina termofixa; com resistência a flambagem maior que 1500 N, lamelas de liga CuAg estampadas, conjunto sobre moldado em um corpo de resina termofixa; usado na fabricação de motor de partida; com função de realizar a comutação de corrente no induzido; com aplicação em automóveis, veículos comerciais leves.

1. Especificações técnicas detalhadas da autopeça

(características quantitativas e qualitativas, por exemplo: dimensões, materiais de fabricação, especificações de trabalho/funcionamento [torque, potência, resistência, tensão, corrente, dureza, vazão, condutibilidade, temperatura etc.], características de hardware, software, características físicas, dentre outras inerentes a cada produto):

resistência a flambagem maior que 1500 N, lamelas de liga CuAg estampadas, conjunto sobre moldado em um corpo de resina termofixa

2. Imagens da autopeça importada e/ou desenho esquemático *(obrigatório conter as principais dimensões em milímetros):*

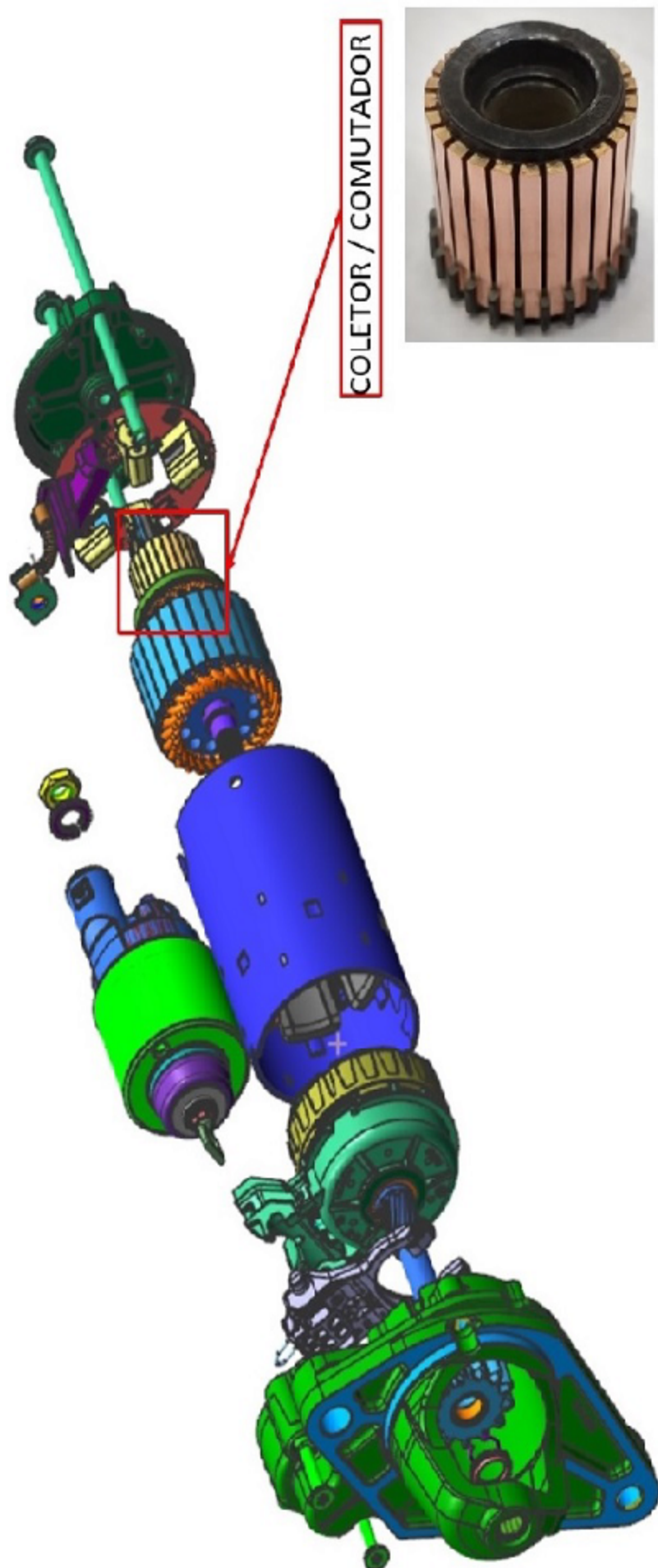


ØD 38,0 a 42,1 mm
L 20,0 a 29,5 mm



3. Aplicação do item importado *(em qual produto fabricado pela empresa pleiteante o item importado será incorporado).*

Aplicado em: motor de partida



4. Função do item importado no produto fabricado pela empresa pleiteante do ex-tarifário:

realizar a comutação de corrente no induzido

Veículos(s): automóveis, veículos comerciais leves