

CATÁLOGO DO ITEM IMPORTADO

Pleito de Inclusão de Ex-Tarifário

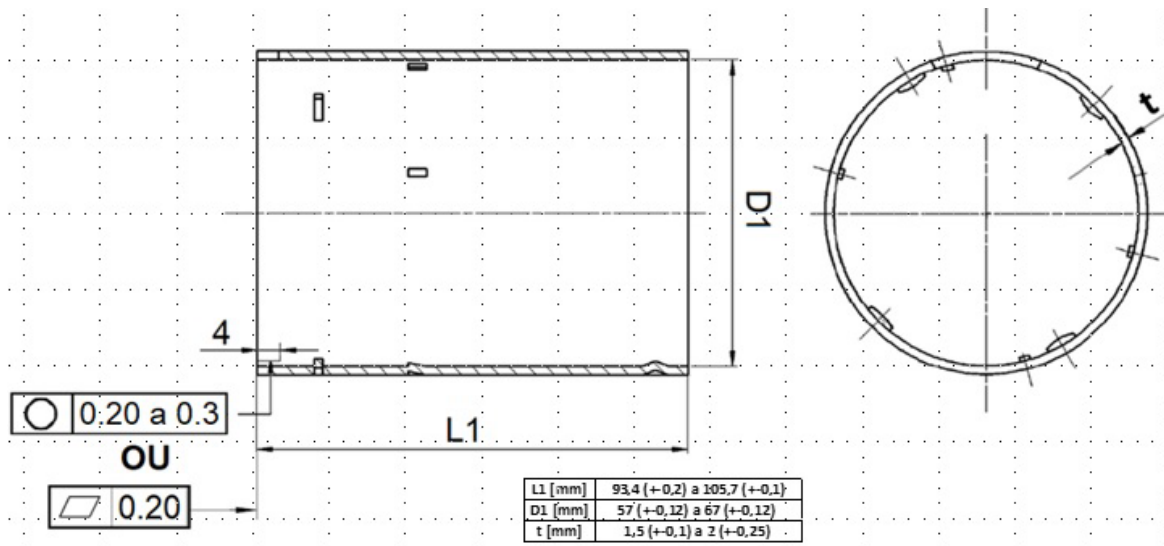
Número de Controle SDIC	NCM	Sugestão de descrição do ex-Tarifário
D443-17I	8511.90.00	Carcaça polar; contendo aço; com chapa de espessura variando de 1,5 mm (+-0,11 mm) a 2,0 mm (+-0,25 mm), diâmetro interno variando entre 57 mm (+-0,12 mm) e 67 mm (+-0,12 mm), comprimento variando entre 93,4 mm (+-0,2 mm) e 105,7 mm (+-0,1 mm), planicidade e perpendicularidade máximas de 0,2 mm e circularidade máxima de 0,3 mm; usado na fabricação de Motor de partida; com função de fechar/proteger o motor de partida contra elementos externos e fixar os ímãs ; com aplicação em automóveis, veículos comerciais leves.

1. Especificações técnicas detalhadas da autopeça

(características quantitativas e qualitativas, por exemplo: dimensões, materiais de fabricação, especificações de trabalho/funcionamento [torque, potência, resistência, tensão, corrente, dureza, vazão, condutibilidade, temperatura etc.], características de hardware, software, características físicas, dentre outras inerentes a cada produto):

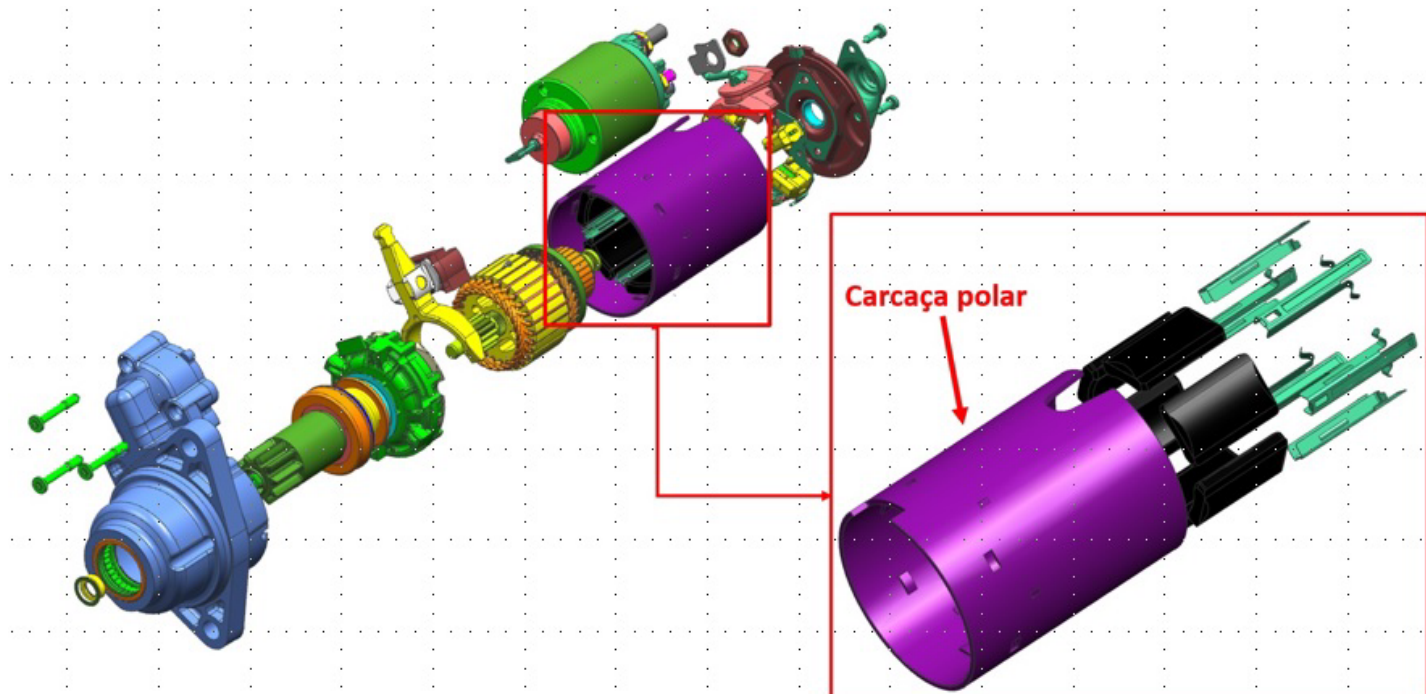
chapa de espessura variando de 1,5 mm (+-0,11 mm) a 2,0 mm (+-0,25 mm), diâmetro interno variando entre 57 mm (+-0,12 mm) e 67 mm (+-0,12 mm), comprimento variando entre 93,4 mm (+-0,2 mm) e 105,7 mm (+-0,1 mm), planicidade e perpendicularidade máximas de 0,2 mm e circularidade máxima de 0,3 mm

2. Imagens da autopeça importada e/ou desenho esquemático *(obrigatório conter as principais dimensões em milímetros):*



3. Aplicação do item importado *(em qual produto fabricado pela empresa pleiteante o item importado será incorporado).*

Aplicado em: Motor de partida



4. Função do item importado no produto fabricado pela empresa pleiteante do ex-tarifário:

fechar/proteger o motor de partida contra elementos externos e fixar os ímãs

Veículos(s): automóveis, veículos comerciais leves