

Descrição Técnica:

Conexão inferior do lado direito ou esquerdo, feito de alumínio (AlSi10MnMg), de acordo com a norma EN AC-43500), diâmetro de 579,25mm x 457,89mm x 103,00mm, com função de suporte do radiador, dotado de porca de fixação em aço (SAE J 403), com pressão de fixação de 1000 N, apresentado com tamanho e formato próprio para a carroceria de veículo automóvel de transporte de passageiros. PN 8737337, 8737338.

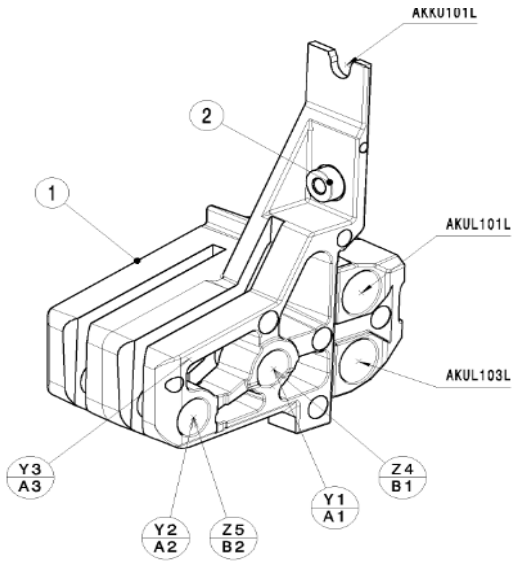
Composição:

Alumínio

Aplicação / Função:

No corpo do motor

Desenho Técnico / Esquema / Foto:



Isometric view