

RCN Indústrias Metalúrgicas S/A

Precision is our quality



Av. Airton Pretini, 410 - Penha - **CEP** 03090-000 - Sao Paulo, SP - Brazil



(+55 11) 2095-9222 - **FAX:** (+55 11) 2095-9224



www.rcn.com.br - vendas@rcn.com.br



ÍNDICE

- » Perfil da Empresa;
- » Missão & Valores;
- » Organograma;
- » Principal negócio;
- » Mercado e Principais Clientes;
- » Market-Share;
- » Tecnologia;
- » Qualidade;
- » Responsabilidade Social.





PERFIL DA EMPRESA

- » Ano de Fundação: **1953**;
- » Área total Planta: **13.500 m²**;
- » Nº de funcionários: **123** (Jan/2022);
- » Core Business: **Anéis Sincronizadores e Garfos Seletores**;
- » Novo Segmento: **Barras, Vergalhões, Tubos e Perfis de Latão para Indústria.**
- » Produção em 2021*: **3.520.600 peças**;

Capacidade Instalada: **15mi de peças e 4.620 Ton. de Matéria-Prima.**

** 2020/2021 Pandemia: Covid-19 causou fechamento e paralisações na planta, reduzindo produção.*



MISSÃO E VALORES

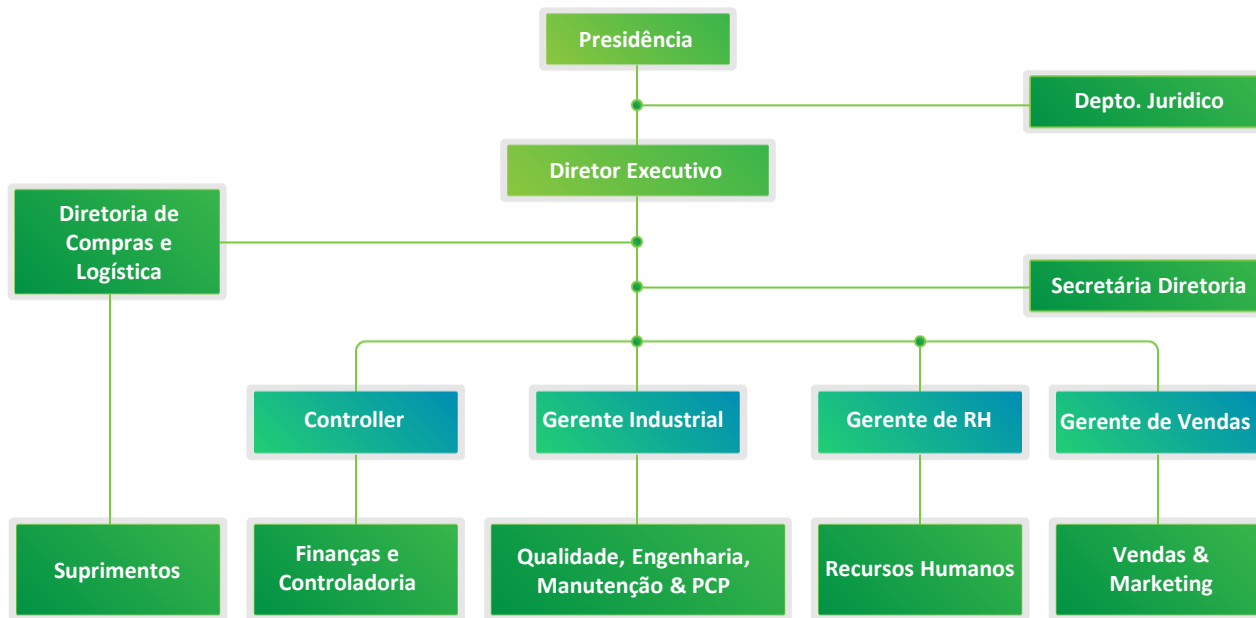
- » Fabricar produtos com excelência e qualidade visando total satisfação do cliente;
- » Ser uma empresa competitiva e cumpridora de suas responsabilidades perante o cliente, sociedade e governo;
- » Buscar continuamente melhorias em nossos processos produtivos, tecnológicos, administrativos, qualidade e meio ambiente;



Acreditamos que nossa sobrevivência, neste mercado altamente competitivo, está diretamente relacionada à nossa capacidade em fabricar produtos, sobretudo com qualidade implícita, preço e condições, que atendam e satisfaçam às necessidades de nossos clientes, único caminho para nos preservar.



ORGANOGRAMA





CORE BUSINESS

Anéis Sincronizados

Garfos Seletores





MERCADO & PRINCIPAIS CLIENTES

- » **Industria Automotiva** (OEM) – Linha Leve e Pesada;
- » **Industria Metal-Mecânica** – Gama de Produtos Forjados em Latão, além de matéria-prima (barras, perfis e vergalhões de latão).

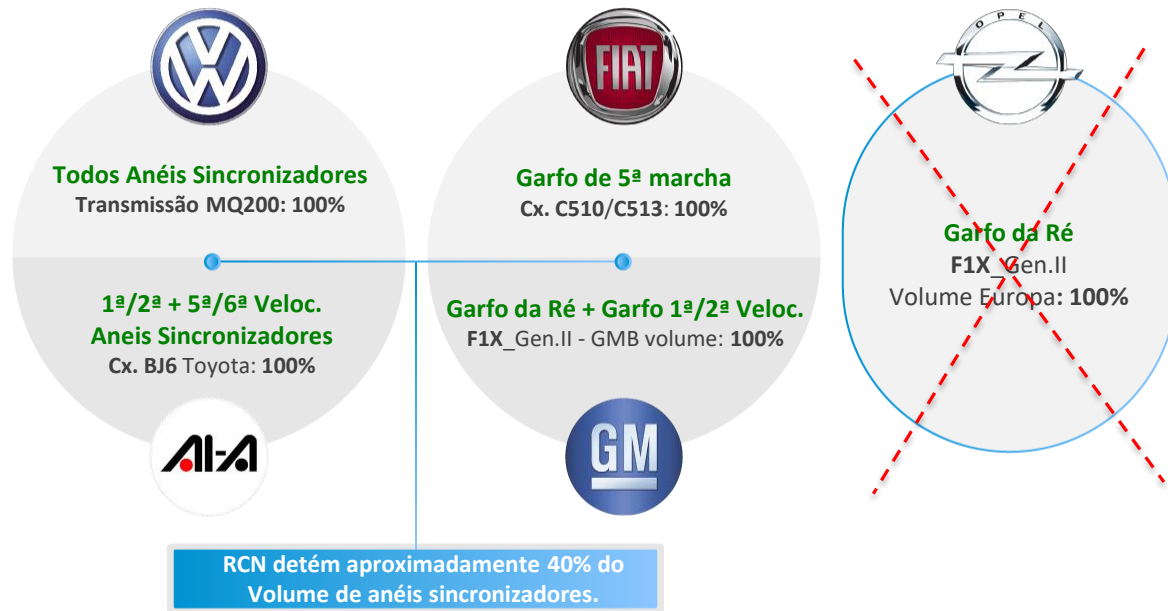


Volkswagen Argentina S/A
(Centro Industrial de Córdoba)





MARKET SHARE (PRINCIPAIS CLIENTES)





TECNOLOGIA



O processo de fabricação para uma peça forjada de precisão requer, acima de tudo, excelente conhecimento técnico, competência e uma mão-de-obra extremamente especializada. Não bastasse isso, a RCN possui ainda maquinários de última geração e tecnologia, que permitem alcançar o mais alto nível técnico na aplicação do produto. Nosso laboratório físico/químico está equipado com modernos equipamentos para análise metalográfica, eletrólise e espectrometria, além de ensaios não destrutivos de dureza e ultrassom. Já em nosso laboratório de metrologia, possuímos máquinas tridimensionais de ponta, e ainda projetos de perfil, dispositivos e calibradores, garantindo a perfeita conformidade das medidas e tolerâncias dos clientes.





QUALIDADE & COMPROMISSO

Ao longo dos anos a RCN acumulou experiência e tradição na fabricação de forjados em metais não ferrosos destinados ao exigente mercado automobilístico. Por conta disso, estamos adequados às mais rígidas normas de qualidade que o mercado dispõe, e assim, temos alcançado não apenas o compromisso em fabricar e fornecer produtos de qualidade, mas também em manter nossa responsabilidade na preservação do meio ambiente.

***** CERTIFICADOS *****

- ISO 9001
- IATF 16949
- ISO 14001
- QSB FIAT
- BIQS General Motors



Nossa Política do **Sistema Integrado**

- ✓ Melhorar continuamente seu sistema de gestão obtendo o aprimoramento de seus processos e produtos;
- ✓ Racionalizar o uso dos Recursos Naturais harmonizando-os com suas atividades focando na redução dos agentes poluidores;
- ✓ Propiciar a seus colaboradores um ambiente de trabalho seguro, saudável, justo e de respeito aos valores éticos e morais;
- ✓ Cumprir com as normas e requisitos específicos de seus clientes, a legislação e outras obrigações legais, visando a sustentabilidade do negócio.

RCN Indústrias Metalúrgicas S/A

Precision is our quality



Av. Airton Pretini, 410 - Penha • CEP 03090-000 • Sao Paulo, SP - Brazil.



(+55 11) 2095-9222 / 7 Fax: (+55 11) 2095-9224



www.rcn.com.br - vendas@rcn.com.br

THANK YOU!