

## COMPARATIVO ENTRE O EX-TARIFARIO VIGENTE E O ITEM EQUIVALENTE NACIONAL

Resolução nº

284/2021

### EX-TARIFÁRIO VIGENTE

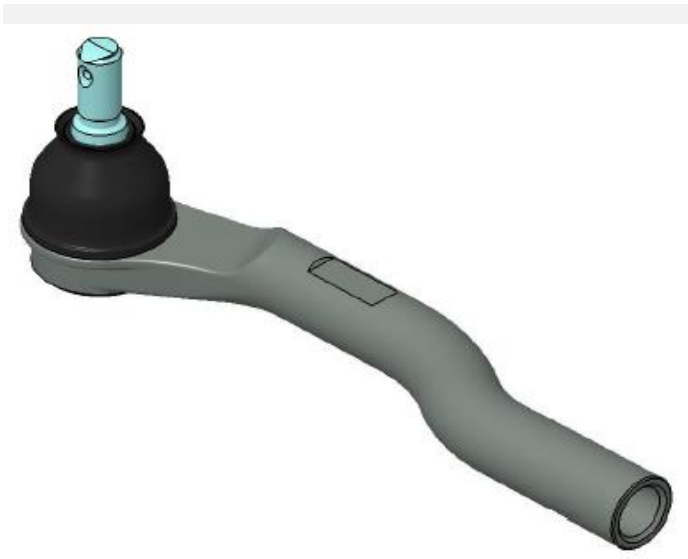
**NCM:** 8708.94.90

#### Descrição:

*(copiar/colar da legislação)*

Terminal da direção de veículos automóveis, com corpo de aço fundido e dobrado com tratamento superficial de zinco níquel acoplado a uma junta esférica, composta de haste de aço usinado e base injetada de poliacetal, protegida hermeticamente por um tubo de borracha corrugado, com torque de rotação inicial máxima de 7,8 Nm, torque de rotação estável de 1,3 Nm à 1,5 Nm, sem folga na junta esférica quando submetido a força oscilante de 490 N e -490 N nas direções normal e perpendicular a haste da junta esférica e sem vazamento de ar na junta esférica quando submetido a uma pressão de 490 kPa por 10 s.

#### Imagem ou desenho esquemático



#### Características técnicas

*Incluir em forma de tópicos (extrair do catálogo que acompanha a consulta pública ou da descrição do item)*

- 1) Torque de rotação inicial máxima de 7,8Nm,
- 2) Torque de rotação estável de 1,3 Nm à 1,5 Nm,
- 3) Sem folga na junta esférica quando submetido a força oscilante de 490N e -490N na direção normal a haste,
- 4) Sem folga na junta esférica quando submetido a força oscilante 490N e -490N na direção perpendicular a haste
- 5) Sem vazamento de ar na junta esférica quando submetido a uma pressão de 490 kPa por 10 s.

### PRODUTO NACIONAL EQUIVALENTE

**NCM:** 8708.94.90

#### Descrição:

*(não copiar o Ex - descrever o produto nacional equivalente)*

Terminal da direção de veículos automóveis, com corpo de aço forjado com tratamento superficial de Zinco Níquel acoplado a uma junta esférica, composta de haste de aço usinado e base injetada de poliacetal, protegida hermeticamente por uma capa de borracha, com torque de rotação inicial máxima de 8Nm, torque de rotação estável de 0,2 Nm à 3,5 Nm, sem folga na junta esférica quando submetido a força oscilante de 3000N e -3000N na direção normal, e 1000N e -1000N na direção perpendicular a haste da junta esférica e sem vazamento de ar na junta esférica quando submetido a uma pressão de 1 Bar por 10 s.

#### Imagem ou desenho esquemático



#### Características técnicas

*Incluir em forma de tópicos (informar as características técnicas do produto nacional equivalente - não copiar/colar do pleito)*

- 1) Torque de rotação inicial máxima de 8Nm,
- 2) Torque de rotação estável de 0,2 Nm à 3,5 Nm,
- 3) Sem folga na junta esférica quando submetido a força oscilante de 3000N e -3000N na direção normal a haste,
- 4) Sem folga na junta esférica quando submetido a força oscilante 1000N e -1000N na direção perpendicular a haste
- 5) Sem vazamento de ar na junta esférica quando submetido a uma pressão de 1 Bar por 10 s.

EX-TARIFÁRIO VIGENTE	PRODUTO NACIONAL EQUIVALENTE
<p><b>Processo de fabricação</b>  <i>(copiar do catálogo que acompanhou a consulta pública, se constar)</i></p> <p>Não consta</p> <p><b>Aplicação no setor automotivo</b> <i>( copiar da consulta pública ) :</i></p> <p>Não consta</p>	<p><b>Processo de fabricação</b>  <i>(descrever o processo de fabricação do produto nacional equivalente - não copiar do pleito)</i></p> <p>Carcaça de aço forjada e posteriormente usinada é montada em um pino de aço forjado também anteriormente usinado.</p> <p><b>Aplicação no setor automotivo:</b></p> <p>Sistemas de direção e suas partes em veículos automotores.</p>