

Pleito de Exclusão de Ex-Tarifário

Número de Controle SDIC	NCM	EX-TARIFARIO A EXCLUIR
D15-15R	8409.91.17	Guia de válvula sinteriada ou latão aplicável no conjunto de trem de válvulas que realiza a função de guiar a válvula de admissão ou escape em seu curso de sobe e desce dentro do alojamento do trem de válvula localizado no cabeçote do motor, destinado a motores de combustão interna com ignição por centelha (ciclo Otto) de veículos automotores.

1. Características técnicas da autopeça nacional equivalente

Guia de válvula sinterizada projetada para manter as válvulas apoiadas, alinhadas e devidamente posicionadas enquanto atuam nas câmaras de exaustão e admissão de motores de combustão interna de veículos automotores.

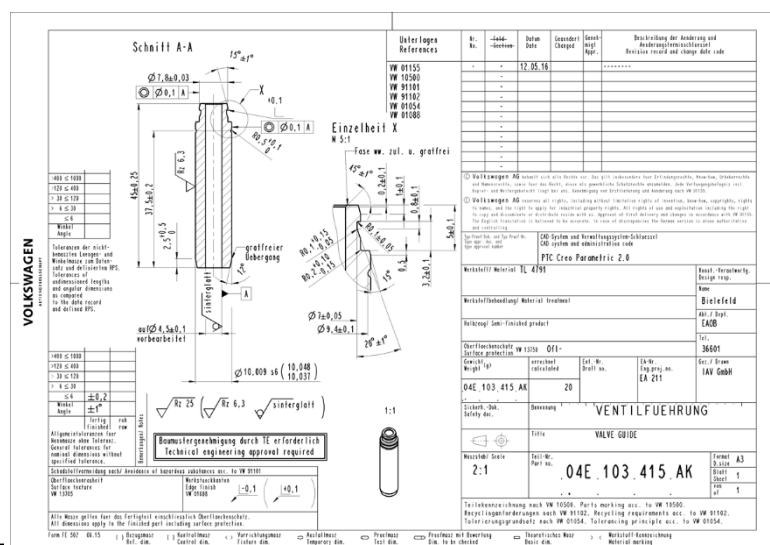
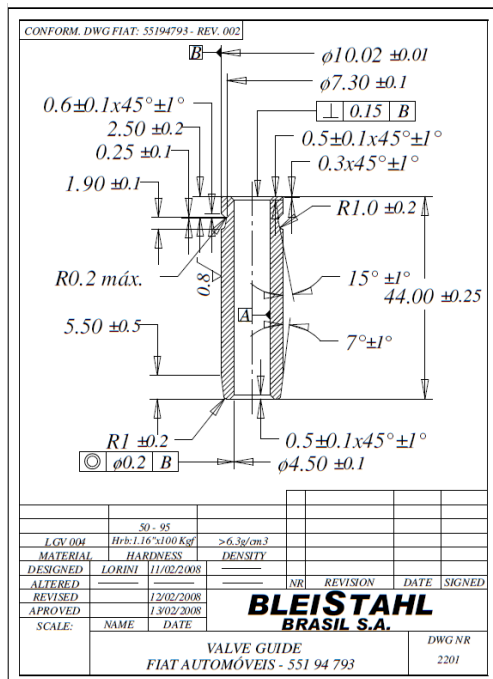
Peso: de 15 a 25 g

Material: aço sinterizado

Matéria prima: mistura de pós de elementos como Carbono, Cobre, Enxofre, Manganês e Ferro, sendo o Ferro o elemento majoritário.

Processo de Fabricação: Metalurgia do pó: mistura dos elementos em pó, compactação da mistura no formato primário da peça, sinterização em forno, usinagem e inspeção final.

2. Desenho esquemático e/ou fotos (legíveis nas versões digital e impressa) da autopeça nacional equivalente





3. Aplicação e funcionamento da **autopeça nacional equivalente**

Guiar as válvulas de exaustão e admissão de motores de combustão interna de veículos automotores.

