

## COMPARATIVO ENTRE O EX-TARIFARIO VIGENTE E O ITEM EQUIVALENTE NACIONAL

Resolução nº 94/2020

### EX-TARIFÁRIO VIGENTE

**NCM:** 8708.50.99 Ex 054

#### Descrição:

*(copiar/colar da legislação)*

Conjunto coroa e pinhão com redução entre 4.9:1 e 5.9:1, peso máximo de 35kg, coroas com diâmetro entre 330 e 460mm, pinhões com comprimento entre 350 e 530mm, de transmissão de potência e acoplamento para acionamento do diferencial traseiro de tratores agrícolas.

#### Imagem ou desenho esquemático



#### Características técnicas

*Incluir em forma de tópicos (extrair do catálogo que acompanha a consulta pública ou da descrição do item)*

- 1 Material: aço (informação não disponível)
- 2 Peso máximo: 35 Kg
- 3 Reduções: 4.9:1 e 5.9:1
- 4 Diâmetro das coroas: 350 a 460 mm
- 5 Comprimento dos pinhões: 350 a 530 mm

#### Processo de fabricação

*(copiar do catálogo que acompanhou a consulta pública, se constar)*

Informação não disponível no catálogo da consulta pública.

#### Aplicação no setor automotivo *(copiar da consulta pública)*

Aplicado em tratores agrícolas com motor de potência entre 100cv e 480cv e rotação máxima de até 2400rpm

### PRODUTO NACIONAL EQUIVALENTE

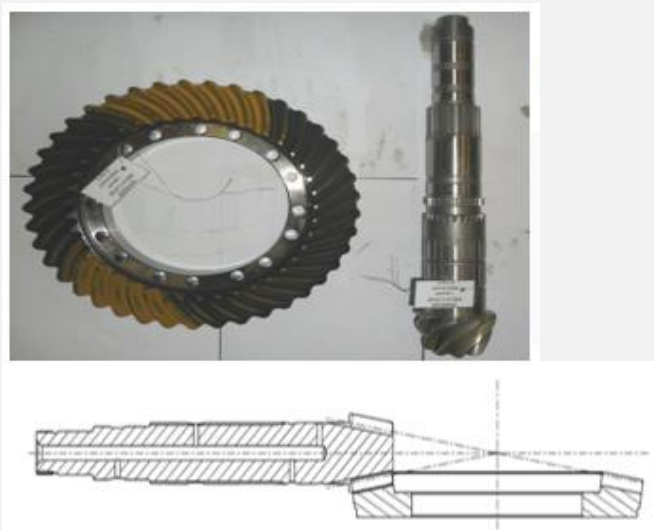
**NCM:** 8708.50.99

#### Descrição:

*(não copiar o Ex - descrever o produto nacional equivalente)*

Conjunto coroa e pinhão com redução entre 4.8:1 e 6.1:1, peso máximo de 35 Kg, coroas com diâmetro entre 200 e 470mm, pinhões com comprimento entre 200 e 545mm, para transmissão de potência e acoplamento para acionamento do diferencial dos eixos dianteiros ou traseiros de tratores agrícolas.

#### Imagem ou desenho esquemático



#### Características técnicas

*Incluir em forma de tópicos (informar as características técnicas do produto nacional equivalente - não copiar/colar do pleito)*

- 1 Material: Aço 20MnCr5 ou SAE 8622H
- 2 Peso: 2,5 a 35 Kg
- 3 Reduções: 1,0 a 8,2
- 4 Diâmetro das coroas: 200 a 470mm
- 5 Comprimento dos pinhões: 200 a 545mm

#### Processo de fabricação

*(descrever o processo de fabricação do produto nacional equivalente - não copiar do pleito)*

Processo de fresamento dos dentes (Face Hobbing), ou seja, um processo contínuo de geração dos dentes. Após isto, a peça é enviada para o tratamento térmico de cementação e tempera para aumento da resistência, e posteriormente retorna para acabamento.

#### Aplicação no setor automotivo:

Os conjuntos são aplicados em eixos dianteiros trativos ou traseiros de tratores agrícolas.