

CATÁLOGO DO EQUIVALENTE NACIONAL
Pleito de Revogação de Ex-Tarifário 8302.30.00 - Ex 016

Número de Controle SDIC	NCM	Descrição da autopeça nacional
D30-21R	8302.30.00	<i>Limitador de porta de metal, utilizado para controlar o ângulo de abertura das portas laterais em 2 ou 3 estágios diferentes com peso de 100g a 500g.</i>

1. Especificações técnicas detalhadas da autopeça:

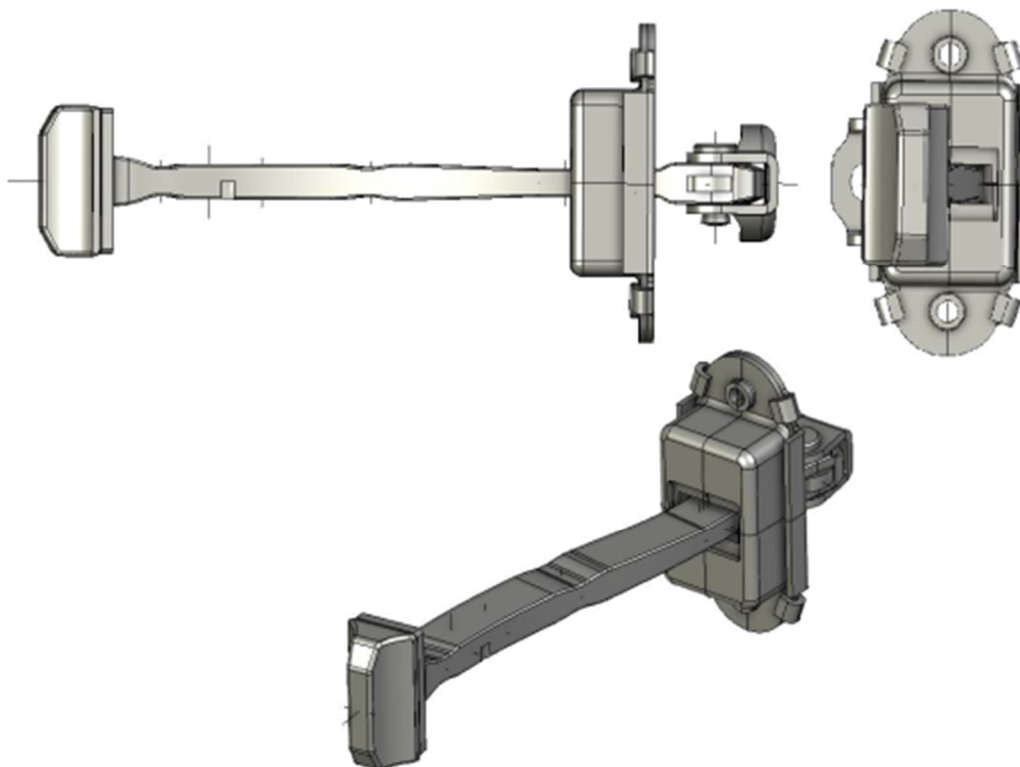
Ângulo de abertura das portas laterais em 2 ou 3 estágios diferentes com peso de 100g a 500g.

Limitador de porta de metal, utilizado para controlar o ângulo

2 ou 3 estágios de abertura diferentes;

Peso de 100g até 500g.

2. Imagens da autopeça e/ou desenho esquemático:



3. Aplicação do item nacional:

Portas laterais dianteiras e traseiras de veículos automóveis de passeio e ou comerciais leves do tipo pickup.