

CATÁLOGO DO EQUIVALENTE NACIONAL

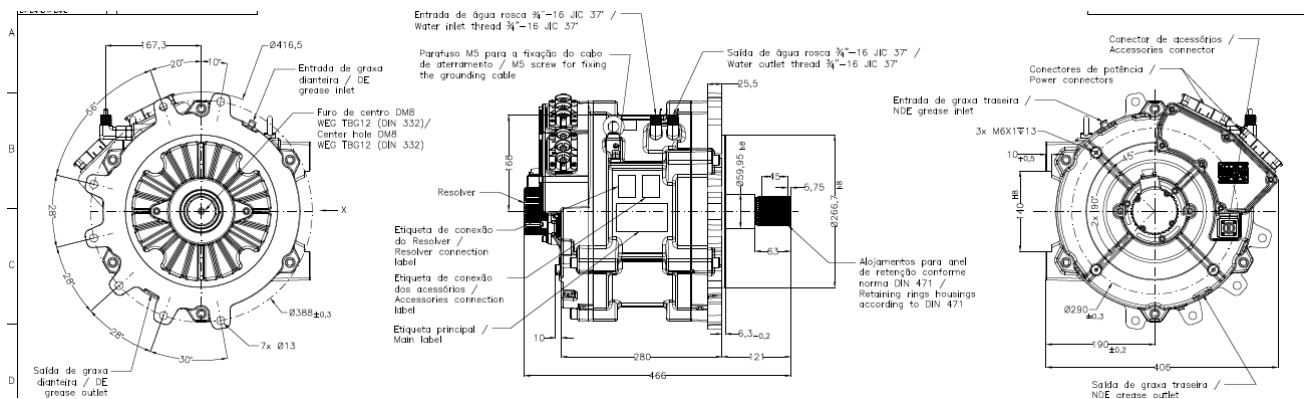
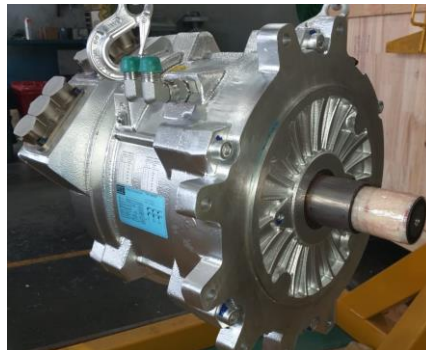
Pleito de Revogação de Ex-Tarifário

Número de Controle SDIC	NCM	Descrição da autopeça nacional
D25-20R	8501.53.10	Motor elétrico, trifásico, de corrente alternada, com imãs permanente no rotor, com potência de 113 kW/149kW, tensão variando de 450V a 650V, comprimento de 345,0 mm, grau de proteção IP67/IP6K9K, com modos operativos denominados trativo e regenerativo, aplicação em montagem de eixo elétrico de veículos comerciais.

1. Especificações técnicas detalhadas da autopeça:

- Motor elétrico trifásico
- Corrente alternada
- Imãs permanente no rotor
- Potência de 113 kW/149kW
- Tensão variando de 450V à 650V
- Comprimento de 345,0 mm
- Grau de proteção IP67/IP6K9K
- Modos operativos denominados trativo e regenerativo
- Aplicação em montagem de eixo elétrico de veículos comerciais.

2. Imagens da autopeça e/ou desenho esquemático:



3. Aplicação do item nacional:

Aplicação em eixo elétrico de veículos comerciais.