

# CATÁLOGO DO EQUIVALENTE NACIONAL

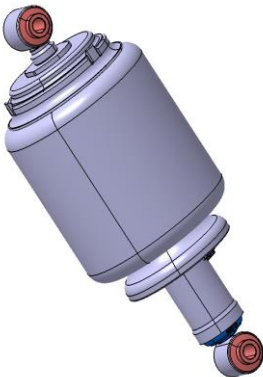
## Pleito de Revogação de Ex-Tarifário

Número de Controle SDIC	NCM	Descrição da autopeça nacional
D11-20R	8708.80.00	<i>Amortecedor com mola pneumática e argola superior de superfície revestida com zinco, dotado de conectores para alimentação pneumática, hastes com buchas nas extremidades, corpo central com diâmetro externo máximo de 146 mm a uma pressão de 10 bar, comprimento entre centros das buchas variável entre 326 mm e 376 mm, próprio para absorção de impactos na cabine de veículos comerciais pesados.</i>

### 1. Especificações técnicas detalhadas da autopeça:

Amortecedor com mola pneumática e argola superior de superfície revestida com zinco;  
Dotado de conectores para alimentação pneumática;  
Hastes com buchas nas extremidades;  
Corpo central com diâmetro externo máximo de 146 mm;  
Pressão de 10 bar;  
Comprimento entre centros das buchas variável entre 326 mm e 376 mm;  
Aplicado na cabine de veículos comerciais pesados.

### 2. Imagens da autopeça e/ou desenho esquemático:



### 3. Aplicação do item nacional:

Cabine de veículos comerciais pesados.