

COMPARATIVO ENTRE O EX-TARIFARIO VIGENTE E O ITEM EQUIVALENTE NACIONAL

Resolução nº 465/2023

D18-20R

EX-TARIFÁRIO VIGENTE

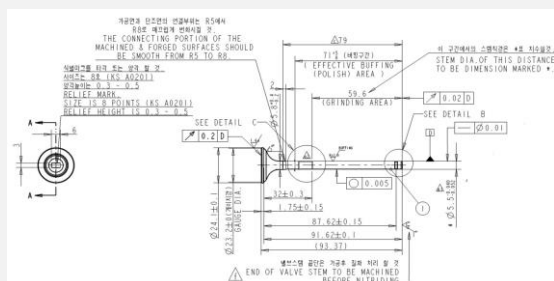
NCM: 8409.91.14 Ex 004

Descrição:

(copiar/colar da legislação)

Válvula de exaustão de gases para motores ciclo Otto de veículo automóveis, fabricada em aço austenítico SUH35, face com liga CoMo400, dureza interna de HRC 30 a 45, acabamento superficial com nitretação, camada nitrada com profundidade mínima de 0.015 mm e dureza superficial mínima de Hv 600, haste polida com tolerância de circularidade de 0.005 mm e rugosidade de Rz 2.0 micrometros, face inferior com tolerância de batimento circular de 0.2 mm

Imagem ou desenho esquemático



Características técnicas

Incluir em forma de tópicos (extrair do catálogo que acompanha a consulta pública ou da descrição do item)

- 1 Dureza interna HRC: 30 a 45
- 2 Profundidade mínima da camada nitrada: 0,015mm
- 3 Dureza superficial mínima HV: 600
- 4 Haste com tolerância de circularidade: 0,005 mm
- 5 Material: SUH35, CoMo400
- 6 Rugosidade Rz: 2.0 micrometros

.....

Processo de fabricação

(copiar do catálogo que acompanhou a consulta pública, se constar)

1. Tratamento térmico
2. Acabamento (usinagem)
3. Nitretação

Aplicação no setor automotivo (copiar da consulta pública):

Válvula própria para motores de ignição por centelha de veículos.

PRODUTO NACIONAL EQUIVALENTE

NCM: 8409.91.14

Descrição:

(não copiar o Ex - descrever o produto nacional equivalente)

Válvula de exaustão de gases para motores ciclo Otto de veículo automóveis, fabricada em aço austenítico SUH35 ou X50 ou 21-2N ou similares, face com liga CoMo400 ou CrNiMo2810 ou similar, dureza interna de HRC 25 a 45, acabamento superficial com nitretação ou cromagem, camada nitrada com profundidade mínima de 0.010 a 0.020 mm e dureza superficial mínima de Hv 600, haste polida com tolerância de circularidade de 0.005 mm e rugosidade de Rz 1.8 a 4 micrometros, face inferior com tolerância de batimento circular de 0.2 mm

Imagem ou desenho esquemático



Características técnicas

Incluir em forma de tópicos (informar as características técnicas do produto nacional equivalente - não copiar/colar do pleito)

- 1 Dureza interna HRC: 25 a 45
- 2 Profundidade mínima da camada nitrada: 0,010 a 0,020 mm
- 3 Dureza superficial mínima HV: 600
- 4 Haste com tolerância de circularidade: 0,005 mm
- 5 Material: SUH35 ou X50 ou 21-2N ou similares, CoMo400 ou
- 6 Rugosidade Rz: 2.0 micrometros

Processo de fabricação

(descrever o processo de fabricação do produto nacional equivalente - não copiar do pleito)

Cortar tarugo, Forjar, Tratamento térmico, Soldar, Blindar sede, Usinagem, Retificar, Nitretação.

Aplicação no setor automotivo:

Válvula própria para motores de ignição por centelha de veículos, aspirados e combustível gasolina ou alcool.