

COMPARATIVO ENTRE O EX-TARIFARIO VIGENTE E O ITEM EQUIVALENTE NACIONAL

Resolução nº

465/2023

D17-20R

EX-TARIFÁRIO VIGENTE

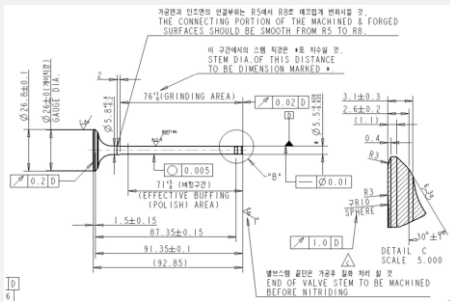
NCM: 8409.91.14 Ex 003

Descrição:

(copiar/colar da legislação)

Válvula de admissão para motores ciclo Otto de veículo automóveis, fabricada em aço martensítico SUH11 com recozimento, têmpera e revenimento, com posterior endurecimento de superfície através de nitretação, com camada nitretada de espessura mínima de 0.015 mm e dureza superficial de HRC 28 a 38, haste com tolerância de circularidade máxima de 0.005 mm.

Imagem ou desenho esquemático



Características técnicas

Incluir em forma de tópicos (extrair do catálogo que acompanha a consulta pública ou da descrição do item)

- 1 Camada Nitretada de espessura mínima: 0,015 mm
- 2 Dureza superficial HRC: 28 a 38
- 3 Circularidade máxima da haste: 0,005mm
- 4 Material: aço martensítico SUH11

Processo de fabricação

(copiar do catálogo que acompanhou a consulta pública, se constar)

1. Tratamento térmico
2. Acabamento (usinagem)
3. Nitretação

Nota de Processo: Deve primeiramente ser usinado para depois nitretado.

Aplicação no setor automotivo (copiar da consulta pública):

Válvula própria para motores de ignição por centelha de veículos.

PRODUTO NACIONAL EQUIVALENTE

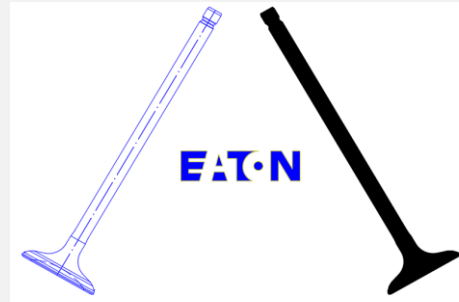
NCM: 8409.91.14

Descrição:

(não copiar o Ex - descrever o produto nacional equivalente)

Válvula de admissão para motores ciclo Otto de veículo automóveis, fabricada em aço martensítico SUH11 ou SUH1 ou SUH3 ou similares com recozimento, têmpera e revenimento, com posterior endurecimento de superfície através de nitretação, com camada nitretada de espessura mínima de 0.010 a 0.020 mm e dureza superficial de HRC 25 a 40, haste com tolerância de circularidade máxima de 0.005 mm.

Imagem ou desenho esquemático



Características técnicas

Incluir em forma de tópicos (informar as características técnicas do produto nacional equivalente - não copiar/colar do pleito)

- 1 Camada Nitretada de espessura mínima: 0,010 a 0,020 mm
- 2 Dureza superficial HRC: 25 a 40
- 3 Circularidade máxima da haste: 0,005mm
- 4 Material: SUH11, SAE HNV3, HNV8, ALLOY C.

Processo de fabricação

(descrever o processo de fabricação do produto nacional equivalente - não copiar do pleito)

Cortar tarugo, Forjar, Tratamento térmico, Soldar, Blindar sede, Usinagem, Retificar, Nitretação.

Aplicação no setor automotivo:

Válvula para motores de ignição por centelha de veículos, combustível álcool ou gasolina.