

CATÁLOGO DO EQUIVALENTE NACIONAL

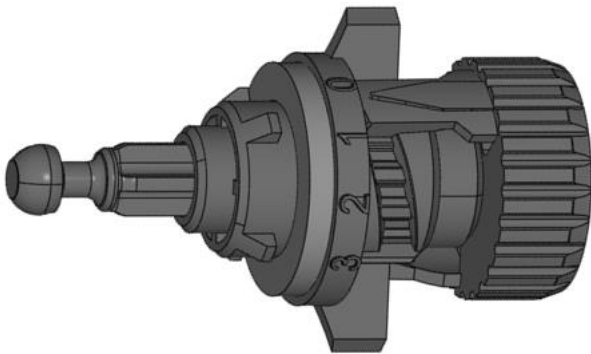
Pleito de Revogação de Ex-Tarifário

Número de Controle SDIC	NCM	Descrição da autopeça nacional
D1-20R	8512.90.00	Atuador de regulagem manual, composto por componentes plásticos e anéis de vedação. Parte móvel com esfera em sua extremidade que acopla no conjunto ótico do farol para transmissão de movimento longitudinal para ajuste de altura do feixe luminoso de faróis.

1. Especificações técnicas detalhadas da autopeça:

O atuador é composto por duas peças plásticas injetadas, dois anéis de vedação em EPDM, com torque de acionamento de $0.6 \pm 0.25\text{Nm}$ (pode ser ajustado conforme necessidade de cada aplicação).

2. Imagens da autopeça e/ou desenho esquemático:



Dimensões aproximadas de comprimento de 81mm, largura 49mm, altura de 36mm

3. Aplicação do item nacional:

Atuador de regulagem manual para ajuste de altura do feixe luminoso de faróis através do movimento longitudinal de sua junta esférica que move o conjunto ótico dos faróis ajustando o foco verticalmente