

COMPARATIVO ENTRE O EX-TARIFARIO VIGENTE E O ITEM EQUIVALENTE NACIONAL

Resolução nº

285 / 2021

EX-TARIFÁRIO VIGENTE

NCM: 8708.30.90 Ex 037

Descrição:

(copiar/colar da legislação)

Calipers Freio de Serviço com configuração flutuante; com pistões duplos ou simples de 44mm, 48mm ou 52 mm de diâmetro; Pressão de trabalho de 120bar; Torques de frenagem entre 2900Nm e 6300Nm, aplicados em veículos comerciais com peso bruto total entre 3,5 e 6 ton.

Imagem ou desenho esquemático

Não disponível

Características técnicas

Incluir em forma de tópicos (extrair do catálogo que acompanha a consulta pública ou da descrição do item)

1. Caliper Flutuante
2. Tamanho de Pistão: 44, 48 ou 52 mm
3. Torque: 2900 a 6300 Nm Maximo
4. Aplicação: 3,5 a 6 ton Maximo
5. Pressão de trabalho: 120 bar Maximo

Processo de fabricação

(copiar do catálogo que acompanhou a consulta pública, se constar)

Indisponivel

Aplicação no setor automotivo (copiar da consulta pública) :

aplicado a veículos comerciais.

PRODUTO NACIONAL EQUIVALENTE

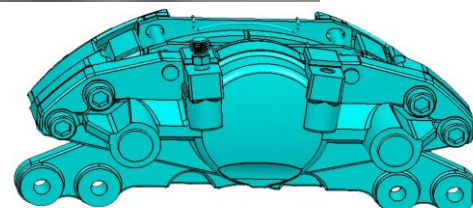
NCM: 8708.30.90

Descrição:

(não copiar o Ex - descrever o produto nacional equivalente)

Conjunto de Caliper de freio para ser montado em veículos automotores comerciais ou de passeio, com área de atrito de até 83 cm2 por pastilha, com atuação somente em freio de serviço, com peso total de 8 kg, com pistão de no maximo Ø76 mm, homologado para trabalhar com fluido classe DOT 4 e acima, montado em disco de freio com dimensões de até Ø305 X 30 em eixos dianteiro. Torque de frenagem máximo de até 7707 Nm.

Imagem ou desenho esquemático



Características técnicas

Incluir em forma de tópicos (informar as características técnicas do produto nacional equivalente - não copiar/colar do pleito)

1. Caliper Flutuante
2. Tamanho de Pistão: 76 mm Maximo
3. Torque: 7707 Nm Maximo
4. Aplicação: 6 ton Maximo
5. Pressão de trabalho: 120 bar Maximo

Processo de fabricação

(descrever o processo de fabricação do produto nacional equivalente - não copiar do pleito)

Conjunto de item montado em linha produtiva local, sendo vários itens locais.

Aplicação no setor automotivo:

Caliper de freio de um veiculo pesado/comerciais.