

CATÁLOGO DO ITEM IMPORTADO

Pleito de Inclusão de Ex-Tarifário

- não confidencial, todo em português, no máximo 3 páginas, orientação retrato, sem qualquer indício que identifique a empresa pleiteante -

Número de Controle SDIC	NCM	Sugestão de descrição do ex-Tarifário (item II – c. da Ficha Técnica – Excel)
M23-19II	8471.41.00	Controlador eletrônico, contendo componentes eletrônicos (módulos CI), display, placa eletrônica, processadores, botões e protocolo de comunicação CAN J1939, com conexão à rede da máquina para obter e enviar informações aos demais controladores eletrônicos, capacidade de utilizar até 2 conectores de 10 a 16 pinos, tensão de alimentação de 24V, temperatura operacional entre -40 graus Celsius e 70 graus Celsius, aplicado em máquinas autopropelidas rodoviárias e da construção civil

1. Especificações técnicas detalhadas da autopeça:

Controlador eletrônico (módulos CI);

Contendo Display de vídeo, placa eletrônica, processadores e botões;

Conectado à rede da máquina para obter e enviar informações aos demais controladores eletrônicos;

Protocolo de comunicação CAN J1939;

Com o software nativo;

Altura entre 97 e 160 mm;

Largura entre 133 e 232 mm;

Comprimento entre 36,5 e 64 mm;

Com até 2 conectores

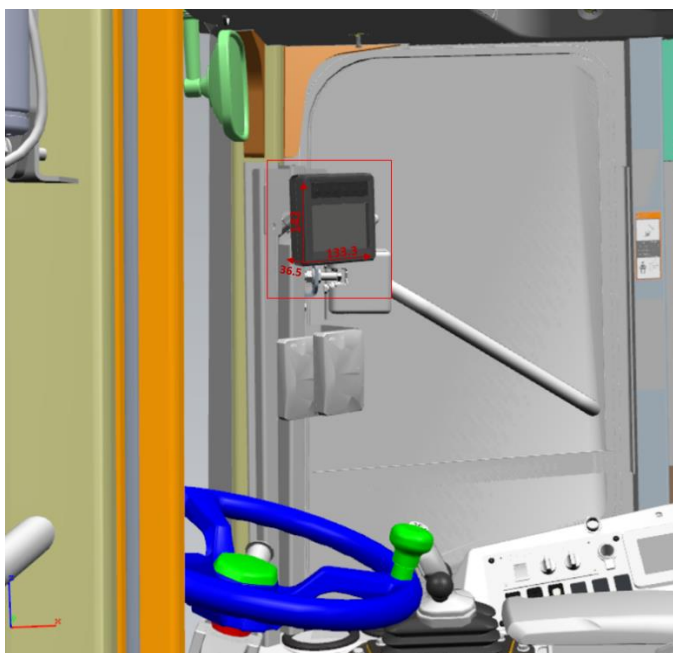
Conector de 10 a 16 pinos;

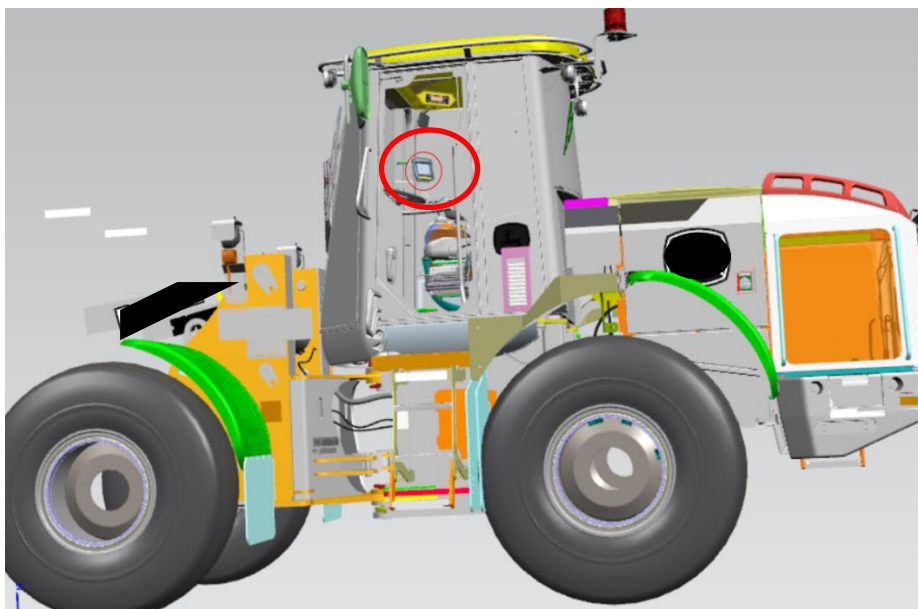
Peso até de 1.1 kg;

Tensão de alimentação: 24V;

Controlador Eletrônico com botões e display para interação entre operadores das máquinas de construção e a máquina. Utilizado para obter informações, status, e configurar funcionamento dos sensores e funções das máquinas;

2. Imagens da autopeça importada e/ou desenho esquemático:





3. Aplicação do item importado:

Máquinas rodoviárias e da construção civil.

4. Função do item importado no produto fabricado pela empresa pleiteante do ex-tarifário:

Próprio para interação entre operadores e máquina. Utilizado para obter informações, status, e configurar funcionamento dos sensores e funções das máquinas.