

# CATÁLOGO DO ITEM IMPORTADO

## Pleito de Inclusão de Ex-Tarifário

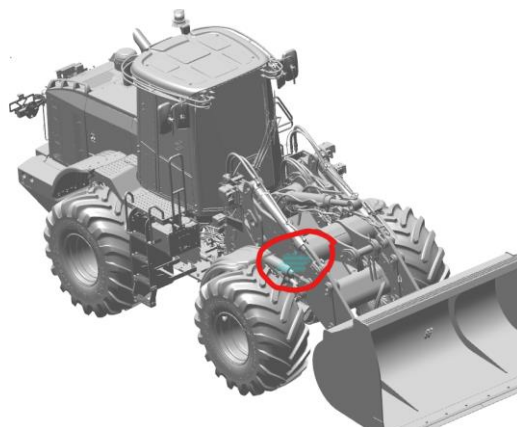
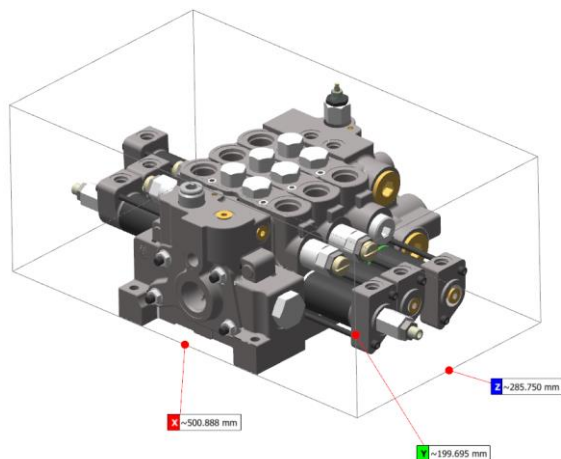
*- não confidencial, todo em português, no máximo 3 páginas, orientação retrato, sem qualquer indício que identifique a empresa pleiteante -*

Número de Controle SDIC	NCM	Sugestão de descrição do ex-Tarifário (item II – c. da Ficha Técnica – Excel)
M24-19II	8481.20.90	Válvula de controle direcional, do tipo carretel de quatro vias e/ou de centro aberto de versão tandem, contendo carcaça em ferro fundido e vedações em borracha nitrílica com detecção de carga com compensação de pressão, bloco de admissão, bloco de descarga e 3 corpos centrais, com pressão de alívio do bloco de admissão de 3770 PSI a 4060, pressão de alívio seção auxiliar de 4250 PSI, pressão de alívio seção de trabalho da caçamba entre 2350 a 2850, seções com vazão de 170 LPM, própria para direcionar o fluido hidráulico para atuadores em máquinas autopropelidas rodoviárias e da construção civil

### 1. Especificações técnicas detalhadas da autopeça:

- Válvula de controle direcional;
- Válvula tipo carretel de quatro vias e/ou de centro aberto de versão tandem;
- Contendo bloco de admissão, bloco de descarga e 3 corpos centrais;
- Carcaça em Ferro Fundido;
- Vedações em borracha nitrílica;
- Peso: 43 até 66 Kg;
- Altura: 178 até 200 mm;
- Largura: 492 até 500 mm;
- Comprimento: 254 até 285 mm;
- Pressão de alívio bloco de admissão: 3770 até 4060 PSI;
- Pressão de alívio seção auxiliar: 4250 PSI;
- Pressão de alívio seção de trabalho da caçamba: 2350 até 2850 PSI;
- Vazão (seções): 170 LPM;
- Válvula de controle direcional é um componente hidráulico que controla a vazão e a direção do fluido em um sistema hidráulico. Sua principal função é direcionar o fluido hidráulico para vários atuadores, como cilindros ou motores, para controlar seu movimento. Ele permite que o operador selecione diferentes direções de fluxo de fluido, como avanço, ré ou neutro, dependendo da operação desejada do sistema;
- Além do bloco de admissão e do bloco de descarga, esse componente possui 3 corpos centrais (um auxiliar, outro para braço de elevação e outro para articulação da caçamba);
- A válvula de controle, é uma válvula de centro aberto tipo carretel de versão tandem que direciona o fluxo para a lança, caçamba ou cilindros auxiliares (não mostrados) quando os respectivos carretéis são deslocados.

**2. Imagens da autopeça importada e/ou desenho esquemático:**



**3. Aplicação do item importado:**

Máquinas rodoviárias e da construção civil.

**4. Função do item importado no produto fabricado pela empresa pleiteante do ex-tarifário:**  
própria para direcionar o fluido hidráulico para atuadores.