

DESCRIPTIVO TÉCNICO

PLEITO DE ALTERAÇÃO DE EX-TARIFÁRIO VIGENTE

Número de Controle	NCM	Nº do Ex-tarifário vigente Descrição Publicada	Descrição Alterada
D6-18A	8512.90.00	EX 067 - Conector metálico com rasgo para travamento da palheta limpadora de para-brisas; construído em aço com revestimento superficial para resistir à corrosão ambiente; dotado de alojamento para travamento da palheta com dimensões centesimais, com comprimento de 116 mm, largura de 23 mm, altura de 15 mm e espessura de 1,5 mm.	Conector metálico com rasgo para travamento da palheta limpadora de para-brisas; construído em aço com revestimento superficial para resistir à corrosão ambiente; dotado de alojamento para travamento da palheta com dimensões centesimais, com comprimento entre 98 mm e 116 mm, largura de 23 mm, altura de 15 mm e espessura de 1,5 mm.

1. Características técnicas da autopeça (dados técnicos que permitam conhecer o item – não basta repetir a descrição proposta).

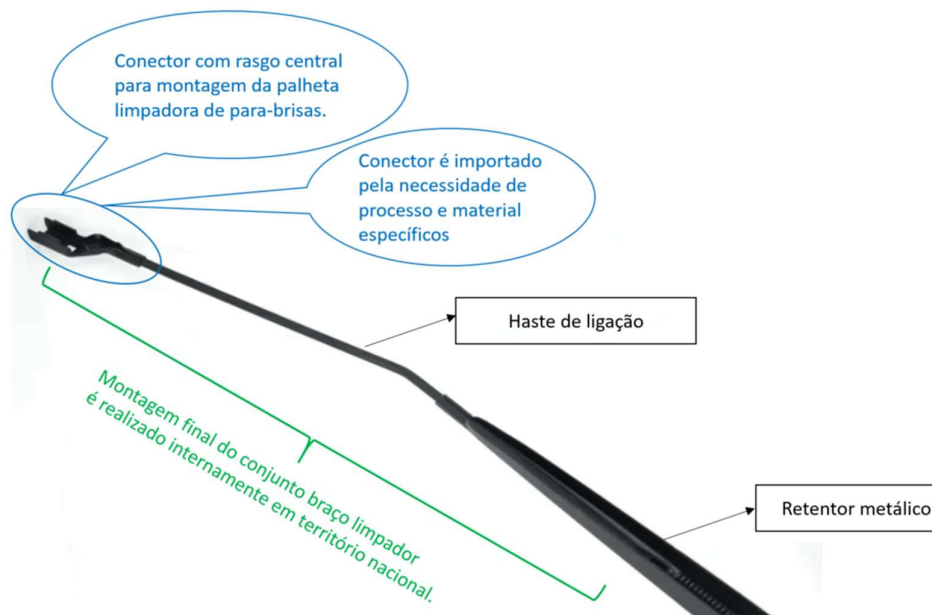
O conector com rasgo para montagem e travamento da palheta limpadora de para-brisas, é construído a partir de uma chapa de aço com baixa porcentagem de carbono e média porcentagem de Silício e Manganês. Também é adicionado na liga do material uma porcentagem de Titânio e Nióbio para melhorar as características de processamento da matéria prima.

A combinação em porcentagens dos elementos químicos citados, resulta num material com alta resistência para conformação mecânica à frio. Tal condição é essencial para formação da geometria complexa e precisa do conector metálico do conjunto braço limpador de para-brisas.

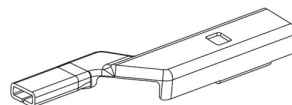
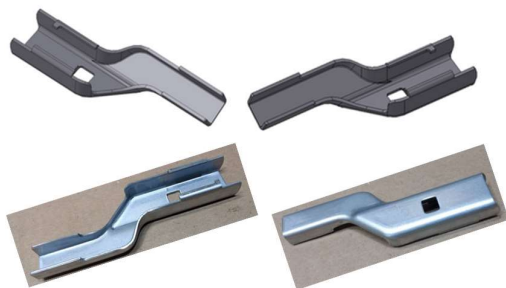
O conector é uma peça que requer grande precisão geométrica para proporcionar uma montagem robusta, segura e sem folga para a palheta limpadora de para-brisas.

Considerando que quando o sistema limpador de para-brisas do veículo está trabalhando em sua velocidade máxima de ciclos por minuto, associado a velocidade que o veículo desempenha numa rodovia, temos uma condição crítica de engastamento da palheta limpadora no braço limpador de para-brisa, pois pela ação da força centrífuga, a palheta recebe um esforço considerável de expulsão do alojamento no conector.

Desta forma, para a manutenção da palheta bem fixada no braço limpador, o conector deve proporcionar à palheta limpadora um alojamento adequado para que a mesma não se desprenda durante o movimento dos braços e do veículo, como também que não haja vibrações por folga, que diminui de forma acentuada a qualidade de limpeza do para-brisas e a visibilidade do condutor.



2. Desenho esquemático e/ou fotos (legíveis nas versões digital e impressa)



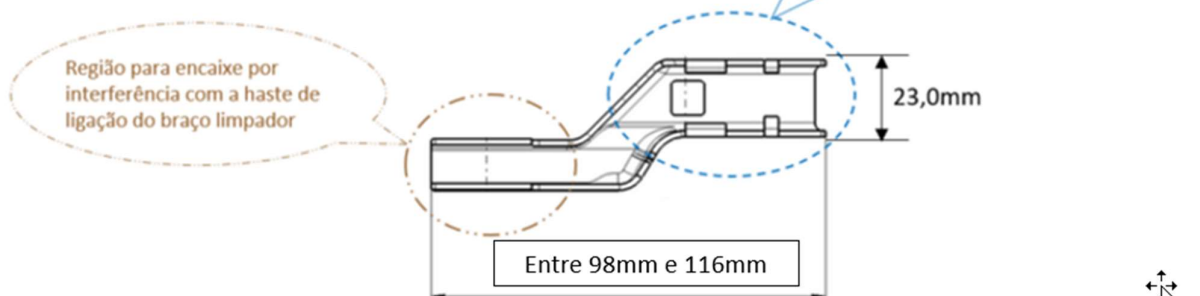
Dimensões:

Comprimento: Entre 98mm e 116mm

Largura: 23mm

Altura: 15mm

Espessura da chapa: 1,5mm



3. Aplicação e funcionamento do item (o item será utilizado em qual produto fabricado pelo pleiteante e como o item funciona neste produto).

O item importado é montado num mecanismo metálico (braço do limpador) para formação do conjunto “braço do limpador de para-brisas” destinado a montagem em veículos automotores.

O item importado, tem a função de alojar e travar a palheta limpadora com precisão e robustez para que ela execute o seu trabalho de limpeza efetiva e eficiente no para-brisas do veículo.

A precisão dimensional e geométrica do conector, evita a trepidação da palheta durante a limpeza do para-brisa, como também, evita o desprendimento da palheta, pela ação da alta força centrífuga, durante o movimento de limpeza em alta velocidade do sistema limpador e do veículo numa rodovia.

Visando a segurança e prevenção, é correto atribuir ao sistema limpador de para-brisa uma responsabilidade direta nesta questão, pois em condições severas de clima a visibilidade do condutor do veículo é um fator determinante para evitar acidentes.

Conjunto braço do limpador montado em território nacional

