

Pleito de Alteração de Ex-Tarifário Vigente

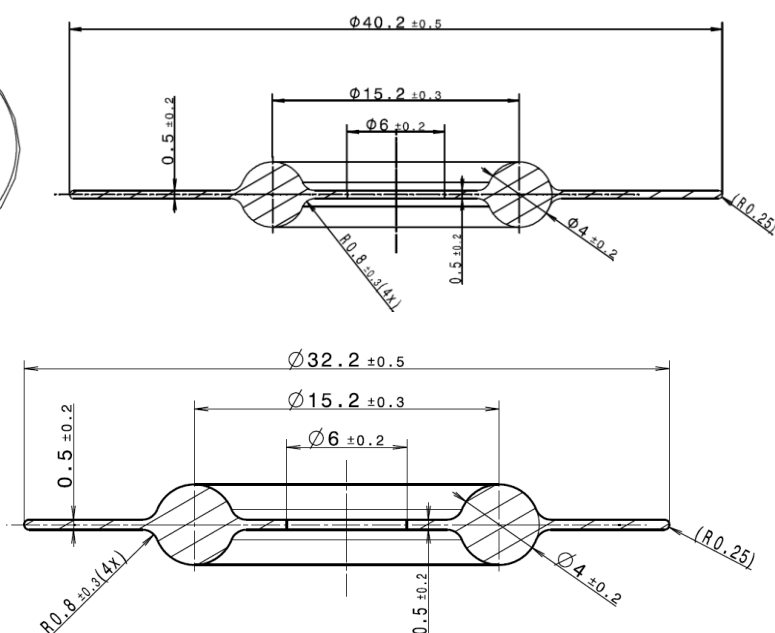
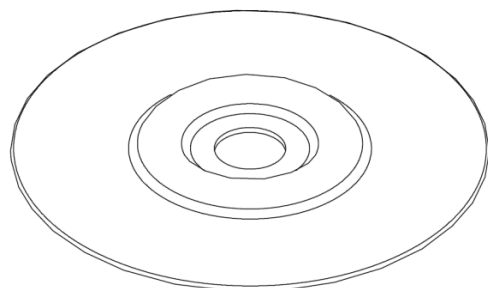
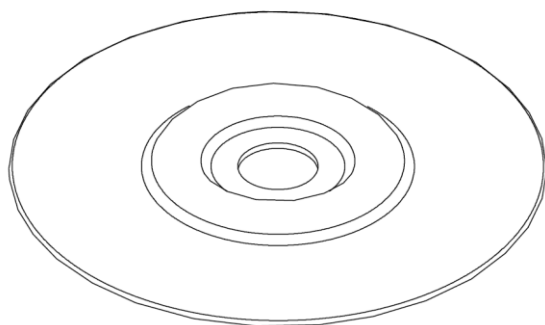
| Número de Controle | NCM | Nº do Ex-tarifário vigente Descrição Publicada | Descrição Alterada |
|--------------------|------------|--|---|
| D3-19A | 3926.90.90 | Ex 128 Selo de borracha composto de material TPV TIVILON M70DE4, dureza de 30 ShA - 60 ShD e retardamento de chama segundo a norma FMVSS 302 , diâmetro externo de 32,2 a 40,2 mm (+ 0,5 mm), furo central de 6,0 mm (+0,2 mm) de diâmetro, peso de 1 g (+ 10%), aplicado no airbag de veículos automóveis. | Ex 128 Selo termoplástico composto de material TPV TIVILON M70DE4, retardamento de chama, diâmetro externo de 32,2 a 40,2 mm (+ 0,5 mm), furo central de 6,0 mm (+0,2 mm) de diâmetro, peso de 1 g (+ 10%), aplicado no airbag de veículos automóveis. |

1. Características técnicas da autopeça

O selo encaixado no parafuso do insuflador é composto de elastômero termoplástico vulcanizado (TPV) TIVILON M70DE4 na cor modelo RAL 8015 ou amarela, com alta elasticidade em baixa e alta temperatura, com miolo elevado e um furo central, com característica de retardamento de chama segundo a norma FMVSS 302. Além disso, o selo de borracha tem medidas de 32,2 mm a 40,2 mm de diâmetro externo com tolerância de mais ou menos 0,5 mm, furo central com diâmetro de 6,0 mm com tolerância de mais ou menos 0,2 mm e espessura fina de 0,5 mm com tolerância de mais ou menos 0,2 mm. O miolo possui uma faixa circular com 4,0 mm de espessura com tolerância de mais ou menos 0,2 mm e diâmetro de 15,2 mm com tolerância de 0,3 mm para melhorar a vedação do gás. O selo mantém a performance e garante a funcionalidade do airbag no veículo.

2. Desenho esquemático e/ou fotos

(Unidade de medida em mm)



3. Aplicação e funcionamento do item

Aplicado no módulo airbag de cortina, posicionado na coluna lateral do veículo.

A função do selo de borracha é impedir que o gás do insuflador escape pela saída do parafuso, fixado no insuflador, garantindo a performance do airbag de cortina