

COMPARATIVO ENTRE O EX-TARIFÁRIO VIGENTE E O ITEM EQUIVALENTE NACIONAL

Resolução nº 392/2022

EX-TARIFÁRIO VIGENTE

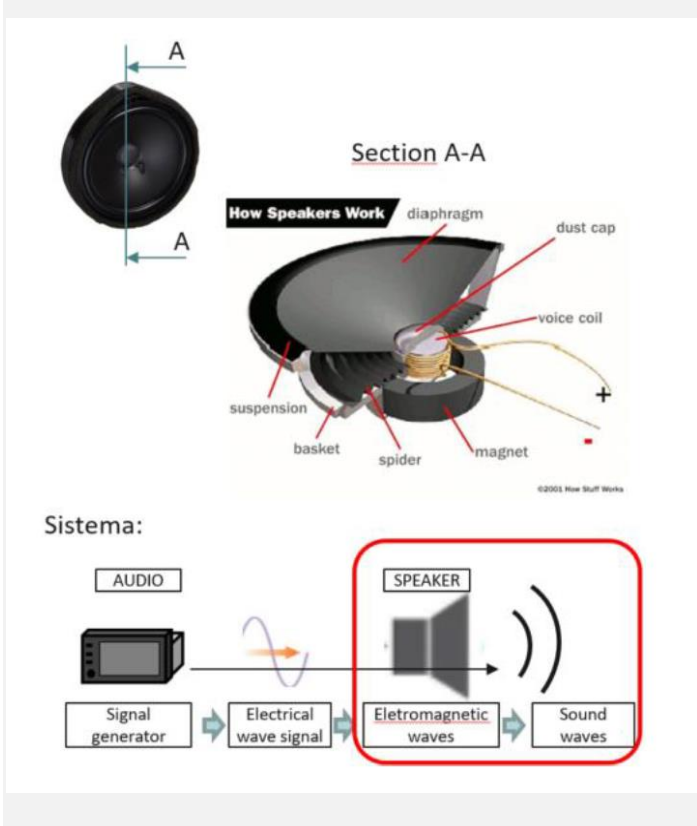
NCM: 8518.21.00 Ex 001

Descrição:

(copiar/colar da legislação)

Alto falante com de diâmetro entre 178 mm a 180 mm, peso entre 220 gramas a 280 gramas, com fixação em três pontos, contém conector elétrico de 2 vias, utilizado em veículos automóveis de passageiros.

Imagem ou desenho esquemático



Características técnicas

Incluir em forma de tópicos (extrair do catálogo que acompanha a consulta pública ou da descrição do item)

- 1 Potência de entrada nominal: 20 W;
- 2 Potência máxima nominal: 50W
- 3 Impedância nominal 4 Ohm
- 4 Pressão sonora: 87 dB a 87,5 dB
- 5 Frequência de ressonância mais baixa: 75 Hz
- 6

Processo de fabricação

(copiar do catálogo que acompanhou a consulta pública, se constar)

PRODUTO NACIONAL EQUIVALENTE

NCM: 85182990

Descrição:

(não copiar o Ex - descrever o produto nacional equivalente)

Alto-falantes de larga banda com frequência entre 60 Hz a 20.000Hz, montados em um receptáculo, com diâmetro que varia de 30mm a 320mm, potência máxima variando de 1W a 150 W, impedância nominal variando de 2 ohms a 55 ohms, os quais são utilizados no setor automotivo com conector de 2 ou 4 vias.

Imagem ou desenho esquemático



Características técnicas

Incluir em forma de tópicos (informar as características técnicas do produto nacional equivalente - não copiar/colar do pleito)

- 1 Potência de entrada nominal: 1 W a 80W
- 2 Potência máxima nominal: 1 a 150W
- 3 Impedância nominal: 2 a 55 Ohm
- 4 Pressão sonora: 84 dB a 110 dB
- 5 Frequência de ressonância mais baixa: 60 a 120 Hz
- 6

Processo de fabricação

(descrever o processo de fabricação do produto nacional equivalente - não copiar do pleito)

EX-TARIFÁRIO VIGENTE	PRODUTO NACIONAL EQUIVALENTE
<div></div> <div>Aplicação no setor automotivo <i>(copiar da consulta pública)</i> : Nas portas dos veículos.</div>	<div><ul style="list-style-type: none">- Colagem dos componentes do circuito magnético (Placa Polar, Ferrite e T-yoke)- Montagem do equipamento móvel (Membrana, Bobina Centralizador e Malha)- Montagem do circuito magnético na carcaça- Montagem do equipamento móvel na carcaça- Montagem de guarnições e grades no acabamento (quando necessário)</div> <div>Aplicação no setor automotivo: Item aplicado em portas, capelieras e bagageiros de veículos.</div>