

CATÁLOGO DO ITEM IMPORTADO

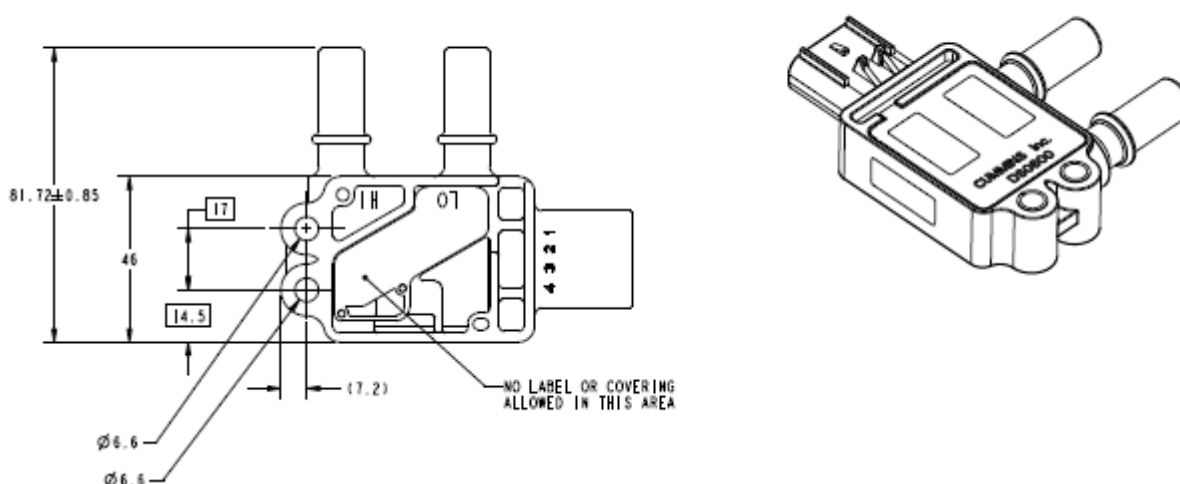
Pleito de Alteração de Ex-Tarifário Vigente

Número de Controle SDIC	NCM	Ex-tarifário Vigente Descrição Publicada	Descrição Alterada
Não preencher	9032.90.99	Sensor de pressão composto em polímero utilizado para medir a pressão do sistema de pós tratamento de gases de exaustão de motores diesel, para aplicação em produtos automotivos, faixa de operação: -3,75 KPAD à 6,25 KPAD.	Sensor de pressão composto em polímero utilizado para medir a pressão do sistema de pós tratamento de gases de exaustão de motores diesel, para aplicação em produtos automotivos, faixa de operação: -7 KPA à 48 KPAD.

1. Características técnicas da autopeça (dados técnicos que permitam conhecer o item – não basta repetir a descrição proposta)

Sensor de pressão analógico; com tensão de 5V, composto em polímero e metal, com faixa de operação: -7 KPA à 48 KPAD.

2. Desenho esquemático e/ou fotos (legíveis nas versões digital e impressa)



3. Aplicação e funcionamento do item (o item será utilizado em qual produto fabricado pelo pleiteante e como o item funciona neste produto)

Sensor de pressão analógico; com tensão de 5V; utilizado para medir delta e pressão absoluta do filtro de particulado de sistemas de pós tratamento de gases de exaustão de motores diesel com aplicação automotiva.