

# CATÁLOGO DO ITEM IMPORTADO

## Pleito de Alteração de Ex-Tarifário Vigente

Número de Controle	NCM	Nº do Ex-tarifário vigente Descrição Publicada	Descrição Alterada
D56-17A	7326.90.90	Ex 008 - Bucha metálica com alto teor de níquel e cromo para suporte de eixos, com rugosidades RA menores que 1, temperatura máxima de trabalho de até 600 Graus Celsius, <b>dimensões máximas de 30 mm x 26 mm.</b>	Bucha metálica com alto teor de níquel e cromo para suporte de eixos, com rugosidades RA menores que 1, temperatura máxima de trabalho de até 600 Graus Celsius, <b>dimensões máximas de 34 mm x 26 mm.</b>

**1. Características técnicas da autopeça (dados técnicos que permitam conhecer o item – não basta repetir a descrição proposta)**

Bucha metálica com alto teor de Níquel e Cromo para suporte de eixos. Consiste de um elemento cilíndrico com furo central onde um eixo é montado com liberdade de giro.

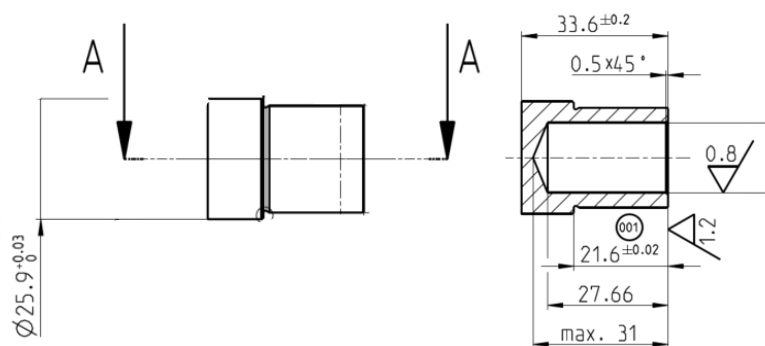
O item possui rugosidades Ra menores que 1.

Dimensões máximas: aproximadamente 34 mm x 26mm;

Faixa de temperatura de trabalho: ambiente até 600 Graus Celsius

Tolerâncias nos diâmetros na ordem dos milésimos de mm.

**2. Desenho esquemático e/ou fotos (legíveis nas versões digital e impressa):**



**3. Aplicação e funcionamento do item: (o item será utilizado em qual produto fabricado pelo pleiteante e como o item funciona neste produto)**

As buchas são utilizadas no freio motor. O item bucha é composta por uma liga metálica com alto teor de Níquel e Cromo para suporte de eixos. Consiste de um elemento cilíndrico com furo central onde um eixo é montado com liberdade de giro. As buchas são prensadas em uma carcaça de ferro fundido e apoiam o eixo durante o funcionamento do produto.