

CATÁLOGO DO ITEM IMPORTADO

Pleito de Alteração de Ex-Tarifário Vigente

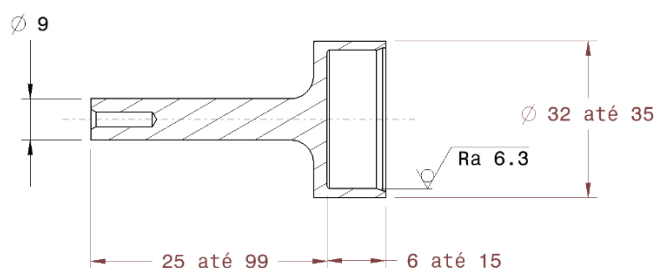
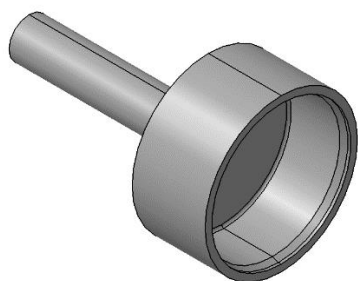
(não pode conter informações confidenciais)

Número de Controle	NCM	Nº do Ex-tarifário vigente Descrição Publicada	Descrição Alterada
D35-17A	8708.30.90	Ex 152 Haste de saída, com função de alojar e guiar o disco de reação e fazer a interface com o cilindro mestre, feito de aço C45 (EN10263-2) forjado a frio, comprimento da haste de 26,4 até 98 mm (+ - 0,3 mm) , diâmetro de 9 até 9,5 mm (+ - 0,15 mm) , comprimento de alojamento do disco de reação de 12,75 até 13,35 mm (+ - 0,75 mm) , diâmetro maior de 34,18 mm (+ - 0,15 mm) , rugosidade de 6,3 Ra, livre de óleo mineral, oxidação e rebarbas , peso de 56,1 até 90,4 g (+ - 5%) , aplicada no conjunto servo freio de sistema de freio de veículo automotivo.	Haste de saída, com função de alojar e guiar o disco de reação e fazer a interface com o cilindro mestre, feito de aço C4CEN10263-2 ou SAE J403 1006 a 1010 ou JIS 10C ou Q BQB 517 SWRCH8A ou 20GB T699 ou SWCH10A KS D7033 ou SWCH10A JIS G3 507 , forjado a frio, comprimento da haste de 25 até 99 mm , diâmetro de 9mm (+ - 0,5 mm) , comprimento de alojamento do disco de reação de 6,00 até 15,00 mm , diâmetro maior de 32,0 até 35,0 mm , rugosidade de 6,3 Ra máx. , peso de 40 até 91 g , aplicada no conjunto servo freio de sistema de freio de veículo automotivo.

1. Características técnicas da autopeça

Haste de saída, com função de alojar e guiar o disco de reação e fazer a interface com o cilindro mestre, feito de aço C4C EN10263-2 ou SAE J403 1006 a 1010 ou JIS 10C ou Q BQB 517 SWRCH8A ou 20GB T699 ou SWCH10A KS D7033 ou SWCH10A JIS G3 507, forjado a frio, comprimento da haste de 25 até 99 mm, diâmetro de 9mm (+ - 0,5 mm), comprimento de alojamento do disco de reação de 6,00 até 15,00 mm, diâmetro maior de 32,0 até 35,0 mm, rugosidade de 6,3 Ra máx., peso de 40 até 91 g, aplicada no conjunto servo freio de sistema de freio de veículo automotivo.

2. Desenho esquemático e/ou fotos



Observação: Unidade de medidas em mm

3. Aplicação e funcionamento do item

Aplicação: Será incorporada ao conjunto servo-freio do sistema de freio para veículos automotivos.

Função e funcionamento: Alojar e guiar o disco de reação e fazer a interface com o cilindro mestre.