

CATÁLOGO DO ITEM IMPORTADO

Pleito de Inclusão de Ex-Tarifário

Número de Controle	NCM	Sugestão de descrição do ex-Tarifário
M69-18I	4016.99.90	Amortecedor de vibração, tipo coxim, constituído de corpo de borracha vulcanizada não endurecida e componentes metálicos, apresentado com comprimento total de 160mm, largura 112mm e altura de 87,6mm, podendo suportar temperaturas compreendidas entre -30 e 60 graus Celsius, para isolar trepidações geradas na cabine, pela movimentação de máquinas escavadeiras.

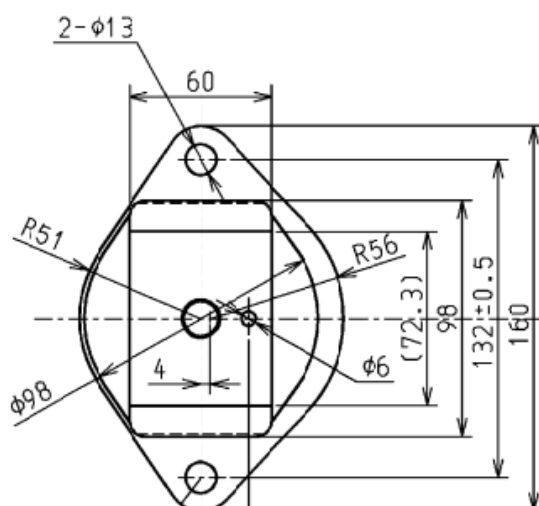
1. Especificações técnicas detalhadas da autopeça

Coxim elástico de amortecimento de borracha vulcanizada não endurecida não alveolar, suporta temperaturas de -30°C - 60°C com componentes metálicos para apoio da cabine de operação da máquina escavadeira.

5.2 DYNAMIC SPRING CHARACTERISTICS

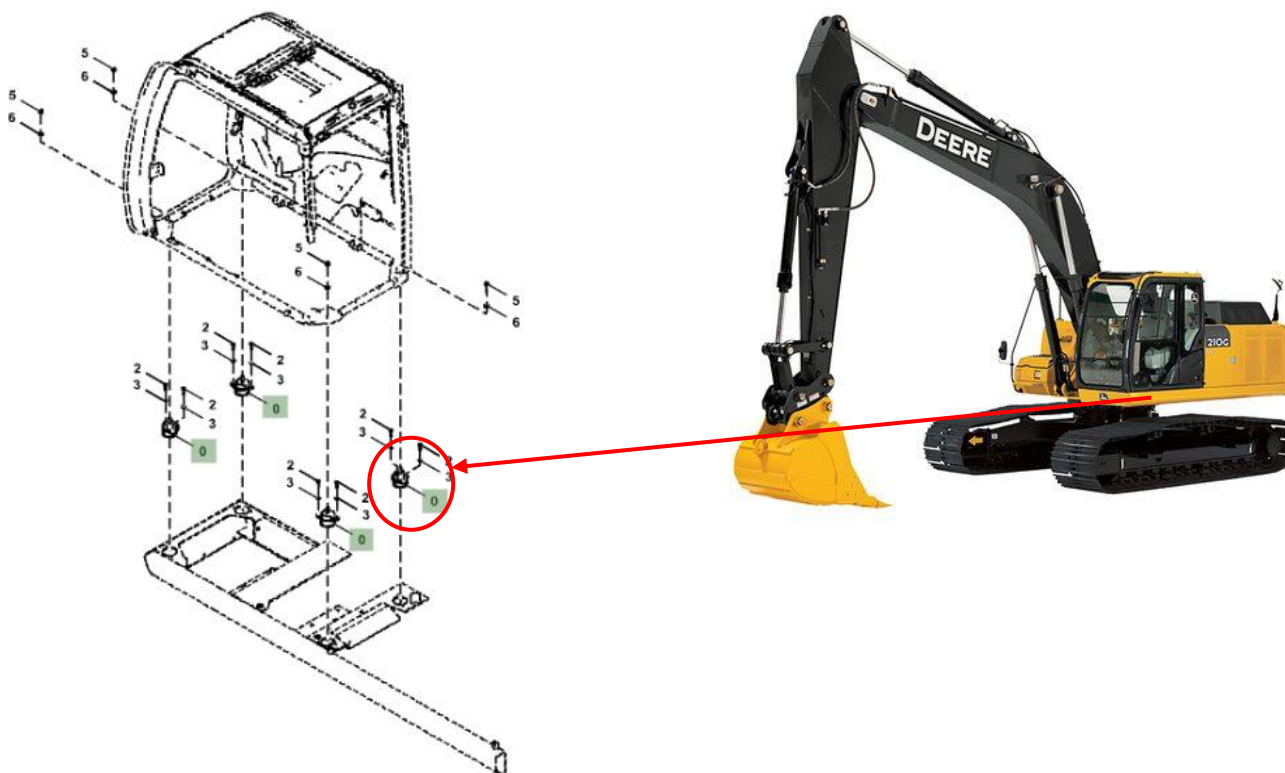
DIRECTIONS	VERTICAL		HORIZONTAL
EXCITATION AMPLITUDE	±1mm	±1mm	±1mm
EXCITATION FREQUENCY	8Hz	16Hz	8Hz
PRE-COMPRESSION	1.69kN	1.69kN	0kN (VERTICAL 1.69kN)
AMBIENT TEMPERATURE	23±2℃	23±2℃	23±2℃
DYNAMIC SPRING CONSTANT	750N/mm±15%	1200N/mm±15%	640N/mm±15%
ATTENUATION COEFFICIENT	0.6 OR MORE	0.6 OR MORE	-

2. Imagens da autopeça importada e/ou desenho esquemático:



3. Aplicação do item importado:

Coxim são localizados logo abaixo da estrutura da cabine, são montados 4 unidades.



4. Função do item importado no produto fabricado pela empresa pleiteante do ex-tarifário:

Esses itens tem a função de isolar as trepidações geradas pela movimentação do veículo, filtrando a vibração na cabine da máquina.