

## CATÁLOGO DO ITEM IMPORTADO

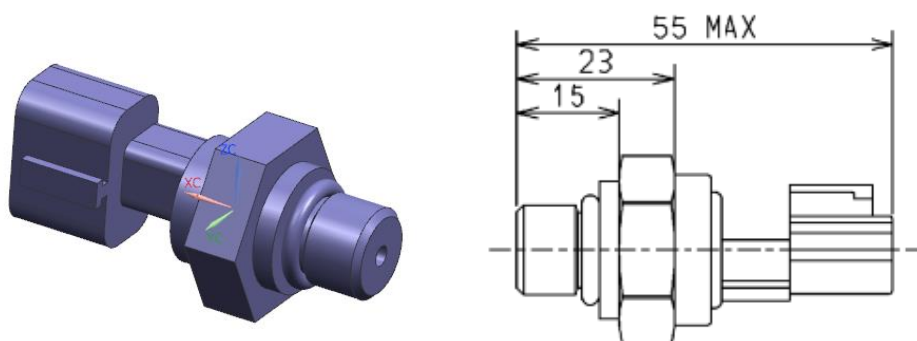
### Pleito de Inclusão de Ex-Tarifário

Número de Controle	NCM	Sugestão de descrição do ex-Tarifário
M68-18I	90262090	Sensor de pressão do óleo hidráulico de máquinas escavadeiras, pressão de operação entre 0 e 4,9 MPa e pressão máxima de 7 Mpa, trabalha com uma tensão de 5 V e em um ambiente com temperaturas que podem variar entre -40 e 110 graus Celsius, corrente de entrada de no máximo 10 mA e corrente de saída de 1,5 mA.

#### 1. Especificações técnicas detalhadas da autopeça

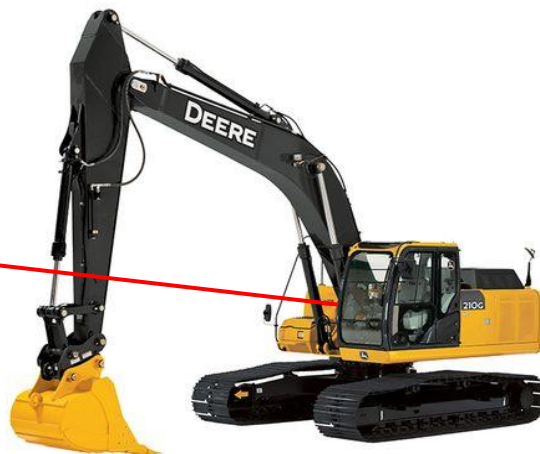
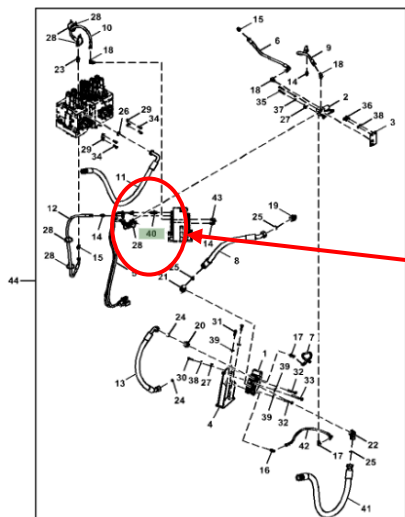
Aparelho tipo sensor elétrico para medir a pressão do óleo hidráulico, material preponderantemente de aço, pressão de operação entre 0 e 4,9 MPa e pressão máxima de 7 Mpa, trabalha com uma tensão de 5V e em um ambiente com temperaturas que podem variar entre -40°C e 110°C, assim como a temperatura do óleo durante a operação que pode variar de -40°C a 110°C. Trabalha a uma corrente de entrada de no máximo 10mA e corrente de saída de 1,5mA

#### 2. Imagens da autopeça importada e/ou desenho esquemático:



#### 3. Aplicação do item importado:

Utilizada na montagem da válvula de controle da máquina escavadeira.



- 4. Função do item importado no produto fabricado pela empresa pleiteante do ex-tarifário:**  
 Sensor capaz de captar diferentes níveis de pressão do óleo.