

CATÁLOGO DO ITEM IMPORTADO

Pleito de Inclusão de Ex-Tarifário

Número de Controle	NCM	Sugestão de Descrição do Ex-Tarifário
M4-18I	4009.41.00	Tubo de borracha vulcanizada não endurecida, com reforço em fibras de celulose, sem conexões, com pressão de ruptura de 2,5 bar, com comprimento total de 909 mm, apresentando diferentes medidas de diâmetros nas extremidades sendo 65.2 mm externo x 51.6 mm interno, 63.6 mm externo x 50 mm interno; 30 mm externo x 22 mm interno, utilizada no sistema de arrefecimento do motor da escavadeira hidráulica.

1. Especificações técnicas detalhadas da autopeça

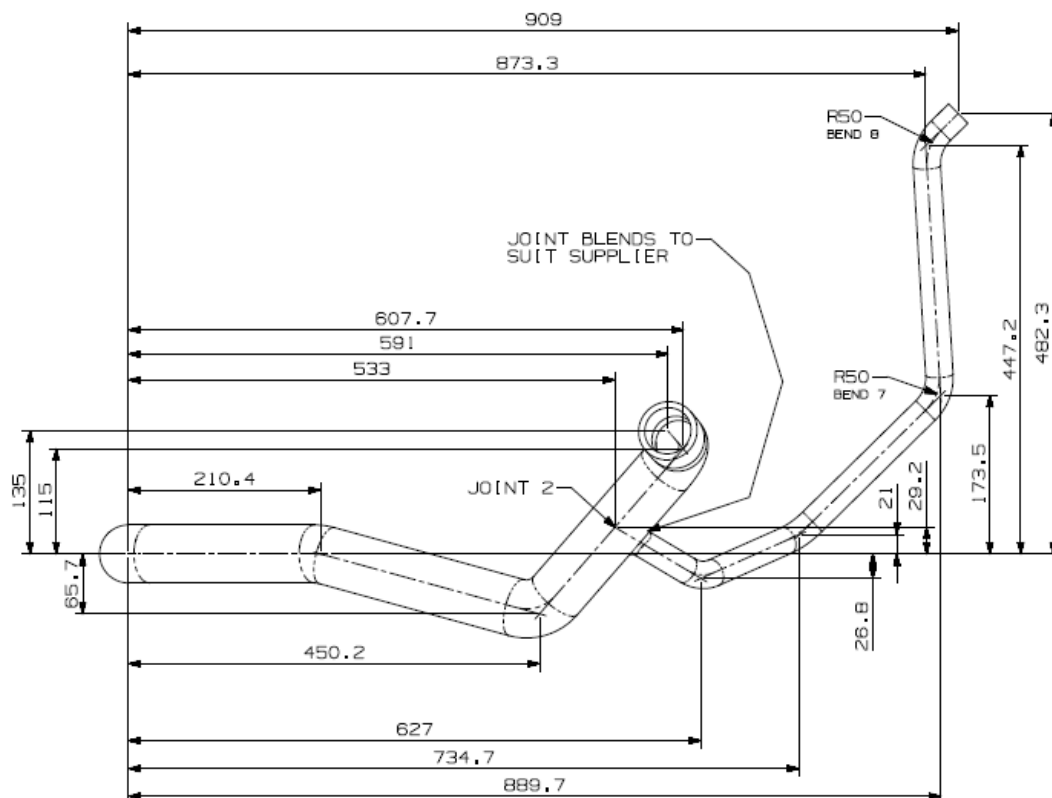
Nome técnico ou científico: Tubo de borracha vulcanizada não endurecida

Dimensões: comprimento total de 909 mm; extremidades: 65.2 mm externo x 51.6 mm interno, 63.6 mm externo x 50 mm interno e 30 mm externo x 22 mm

Pressão de trabalho: 2,5 bar

Materiais constitutivos: borracha vulcanizada e fibras de celulose

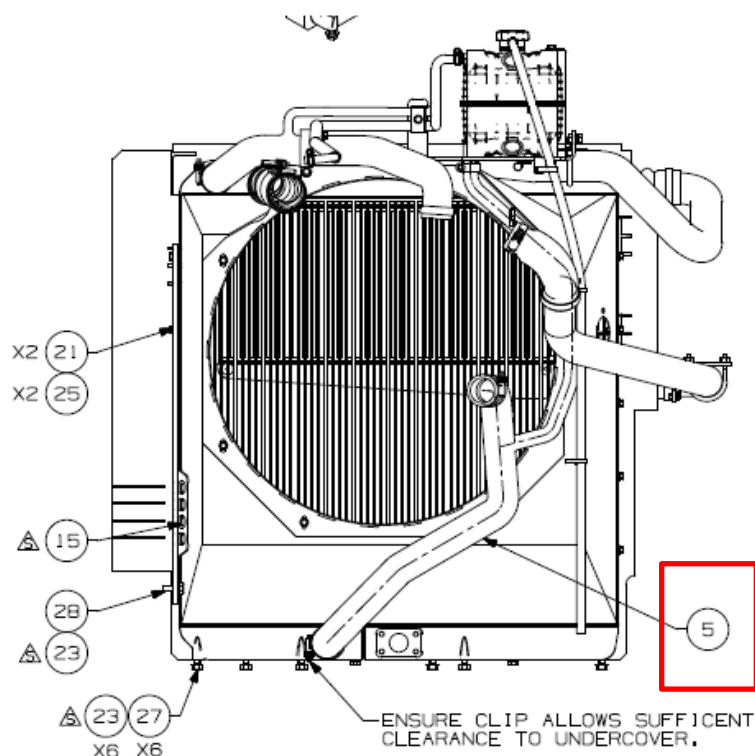
2. Imagens da autopeça importada e/ou desenho esquemático



MATERIAL STD000095 - COOLANT HOSE		TITLE RAD BOTTOM HOSE	
FINISH SEE DETAILS		CLASSIFIED IN Coolant Hose Assembly	
HEAT TREATMENT ---		DRAWING NUMBER 402/H3780	SHEET NUMBER 1 OF 1
SCALE 1:2	THIS DRAWING IS THE COPYRIGHT PROPERTY OF J.C.BAMFORD EXCAVATORS LTD		
DRAWN L. DARGONCO	DATE 20/09/2021	BUSINESS UNIT HEAVY PRODUCTS	
PART HAS CODE FEATURES IN ACCORDANCE WITH STD000250		MASS (kg) 2.14	PROCESSOR STAFFORDSHIRE ENGLAND

2. Aplicação do item importado

O “Tubo de borracha vulcanizada não endurecida” compõe o sistema de arrefecimento do motor da escavadeira hidráulica produzidas pela JCB do Brasil.



ITEM	PART NUMBER	DESCRIPTION	QTY
1	334/J5215	ABJ 129KW COOLING PACK	1
2	402/J4125	GA EXPANSION BOTTLE	1
3	334/K0811	ABJ FOAM SEALING KIT	1
4	400/E4973	RAD TOP HOSE	1
5	402/H3780	RAD BOTTOM HOSE	1
6	334/K2876	MOULDED HOSE (INTERCOOLER)	1
7	334/J6703	CAC PIPE: TURBO-CAC	1
8	334/J8449	CAC PIPE: CAC-INLET	1
9	332/K9739	HOSE: TURBO OUTLET	1
10	334/J8071	GA EGR VENT HOSE	1
11	334/J4963	SUPPORT STRUT	1
12	402/G8474	SUPPORT BRACKET	3
13	334/K2720	SUPPORT BRACKET	1
14	KNJ0721	BOLT:U	4
15	334/K0773	WA GUIDE PLATE	1
16	B21/I0191	CT WORMDRIVE CLAMP 57/79mm	7
17	B21/I0236	CT WORMDRIVE CLAMP 45/67mm	5
18	B21/I0387	PIPE CLIP 35mm	1
19	334/J9599	CT WORMDRIVE CLAMP 25/45mm	1
20	2206/1222	WORM DRIVE SPRING CLIP 12-22MM	1
21	1420/0007D	WASHER - PLAIN WASHER M8	12
22	1420/0008D	PLAIN WASHER M10	10
23	1420/0009D	PLAIN WASHER M12	7
24	1316/0303D	SET SCREW M8 x 16 - G10.9	9
25	1316/0309D	SET SCREW M8 x 35 - G10.9	2
26	1316/0407D	SET SCREW M10 x 25 - G10.9	3
27	1316/0507D	SET SCREW M12 x 25 - G10.9	6
28	1316/0509D	SET SCREW M12 x 35 - G10.9	1
29	1370/0301D	STANDARD NUT M10	8
30	334/K0834	MOULDED HOSE (INTERCOOLER)	2
31	1370/0203D	M8 LOCK NUT	1
32	B21/00501	HOSE CLIP 70MM	1
33	648/32000	RUBBER HOSE	1
34	JSR0019	CORRUGATED TUBE	1
35	B21/I0406	EAR CLAMP - DIA 16	1
36	270/00106	CABLE TIE 385mm	3
37	JHP0046	WASHER M10	1

4. Função do item importado no produto fabricado pela empresa pleiteante do Ex-Tarifários:

O “Tubo de borracha vulcanizada não endurecida” tem função de auxiliar no sistema de arrefecimento do motor das escavadeiras hidráulica.