

# CATÁLOGO DO ITEM IMPORTADO

## Pleito de Inclusão de Ex-Tarifário

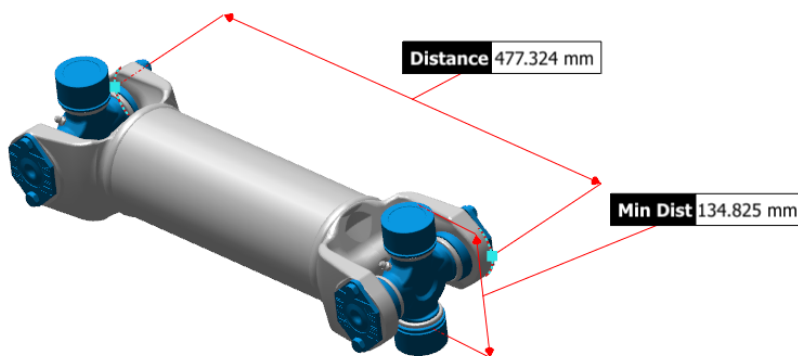
- não confidencial, todo em português, no máximo 3 páginas, orientação retrato, sem qualquer indício que identifique a empresa pleiteante -

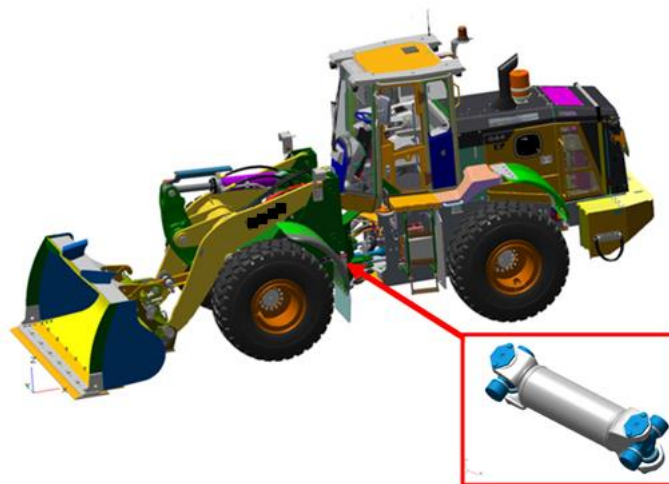
Número de Controle SDIC	NCM	Sugestão de descrição do ex-Tarifário (item II – c. da Ficha Técnica – Excel)
M29-18I	8483.10.90	Eixo cardan, constituído predominantemente de aço, composto por 2 garfos com cruzetas nas extremidades, haste fixa com tubo de comprimento nominal de 412,3 mm, com angulação nas extremidades de até 35 graus, peso aproximado de 13,5 kg, próprio para transmitir o movimento da transmissão para o eixo frontal em máquinas rodoviárias e da construção civil

### 1. Especificações técnicas detalhadas da autopeça:

- O eixo cardan é empregado para transmitir o movimento da transmissão para o eixo frontal, compensando variações de ângulos entre os componentes da máquina.
- Possui 2 garfos com cruzetas nas extremidades, responsáveis pelo acoplamento com a fonte de movimento e o destino do movimento. Possui em seu centro uma haste fixa com um tubo, permitindo angulações de até 35° sem maiores perdas na transmissão do movimento.
- Trata-se de um eixo cardan balanceado que possui haste fixa de 412,3 mm com angulação nas extremidades de até 35°.
- Peso de 13,5 Kg
- Constituído predominantemente de aço

### 2. Imagens da autopeça importada e/ou desenho esquemático:





**3. Aplicação do item importado:**

Máquinas rodoviárias e da construção civil

**4. Função do item importado no produto fabricado pela empresa pleiteante do ex-tarifário:**

Transmitir o movimento da transmissão para o eixo frontal