

# CATÁLOGO DO ITEM IMPORTADO

## Pleito de Inclusão de Ex-Tarifário

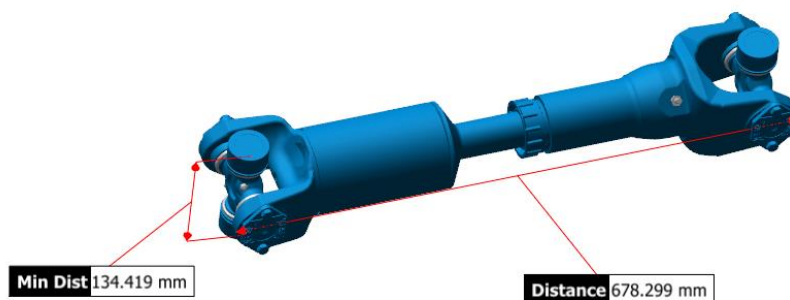
*- não confidencial, todo em português, no máximo 3 páginas, orientação retrato, sem qualquer indício que identifique a empresa pleiteante -*

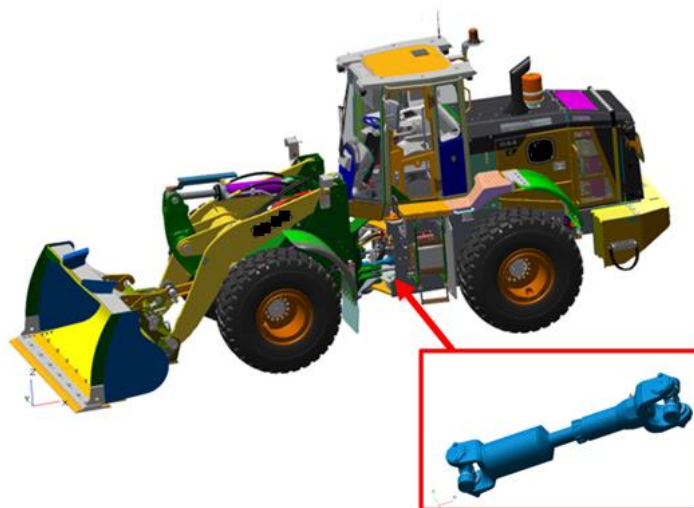
Número de Controle SDIC	NCM	Sugestão de descrição do ex-Tarifário (item II – c. da Ficha Técnica – Excel)
M28-18I	8483.10.90	Eixo cardan, constituído predominantemente de aço, composto por 2 garfos com cruzetas nas extremidades, haste deslizante de comprimento entre 550 mm e 656 mm, resistência sem tubo de 110500 Nm/rad e com tubo de 1m de 199867 Nm/rad peso aproximado de 22,1 kg, próprio para transmitir o movimento da transmissão para o eixo frontal em máquinas rodoviárias e da construção civil

### 1. Especificações técnicas detalhadas da autopeça:

- O eixo cardan é empregado para transmitir o movimento da transmissão para o eixo frontal, compensando variações de distância e articulações da máquina, uma vez que fica localizado no ponto de articulação da máquina.
- Possui 2 garfos com cruzetas nas extremidades, responsáveis pelo acoplamento com a fonte de movimento e o destino do movimento. Possui em seu centro uma haste deslizante permitindo que o seu comprimento seja aumentado ou diminuído de acordo com o movimento da máquina (mínimo 550 mm, máximo 656 mm), sem maiores perdas no movimento.
- Trata-se de um eixo cardan balanceado que possui haste deslizante variável (mínimo 550mm, máximo 656mm)
- Resistência do conjunto sem tubo: 110500 Nm/rad.
- Resistência do conjunto com tubo de 1m: 199867 Nm/rad.
- Peso de 22,1 Kg
- Constituído predominantemente de aço

### 2. Imagens da autopeça importada e/ou desenho esquemático:





**3. Aplicação do item importado:**

Máquinas rodoviárias e da construção civil

**4. Função do item importado no produto fabricado pela empresa pleiteante do ex-tarifário:**

Transmitir o movimento da transmissão para o eixo frontal