

CATÁLOGO DO ITEM IMPORTADO

Pleito de Inclusão de Ex-Tarifário

Número de Controle	NCM	Sugestão de Descrição do Ex-Tarifário
M11-18I	8481.20.90	Conjunto de válvulas para controle óleo-hidráulico da máquina escavadeira, com vazão máxima igual a 270 l/min, êmbolo principal dotado de 9 carretéis, temperatura do óleo entre - 20 e 80°C, pressão de alívio principal igual a 34,3 mpa e pressão de alívio em sobrecarga igual a 39,2 mpa, utilizado no sistema hidráulico de escavadeiras hidráulicas.

1. Especificações técnicas detalhadas da autopeça

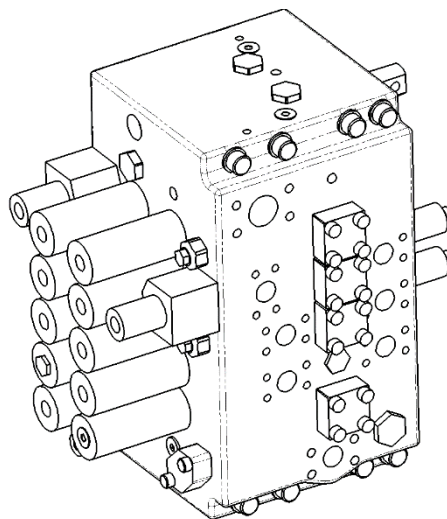
Nome técnico ou científico: conjunto de válvulas

Vazão: 270 l/min

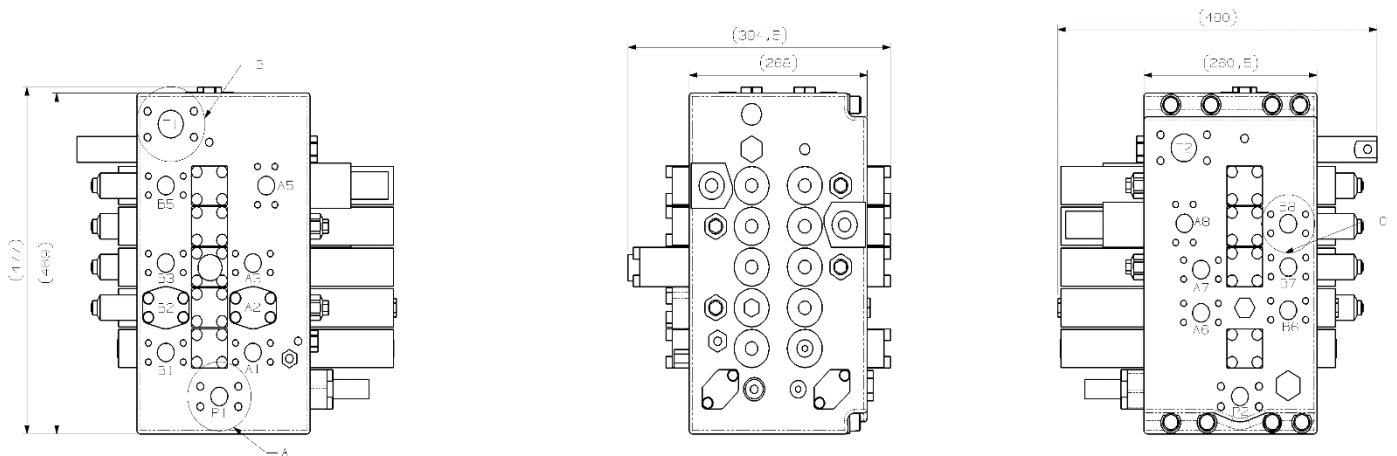
Pressão de trabalho: pressão de alívio principal igual a 34,3 mpa e pressão de alívio em sobrecarga igual a 39,2 mpa

Temperatura: entre - 20 e 80°C

2. Imagens da autopeça importada e/ou desenho esquemático

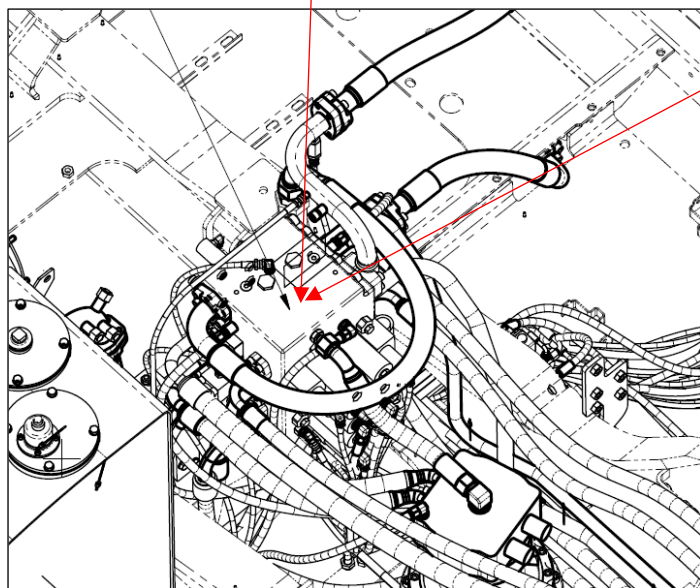
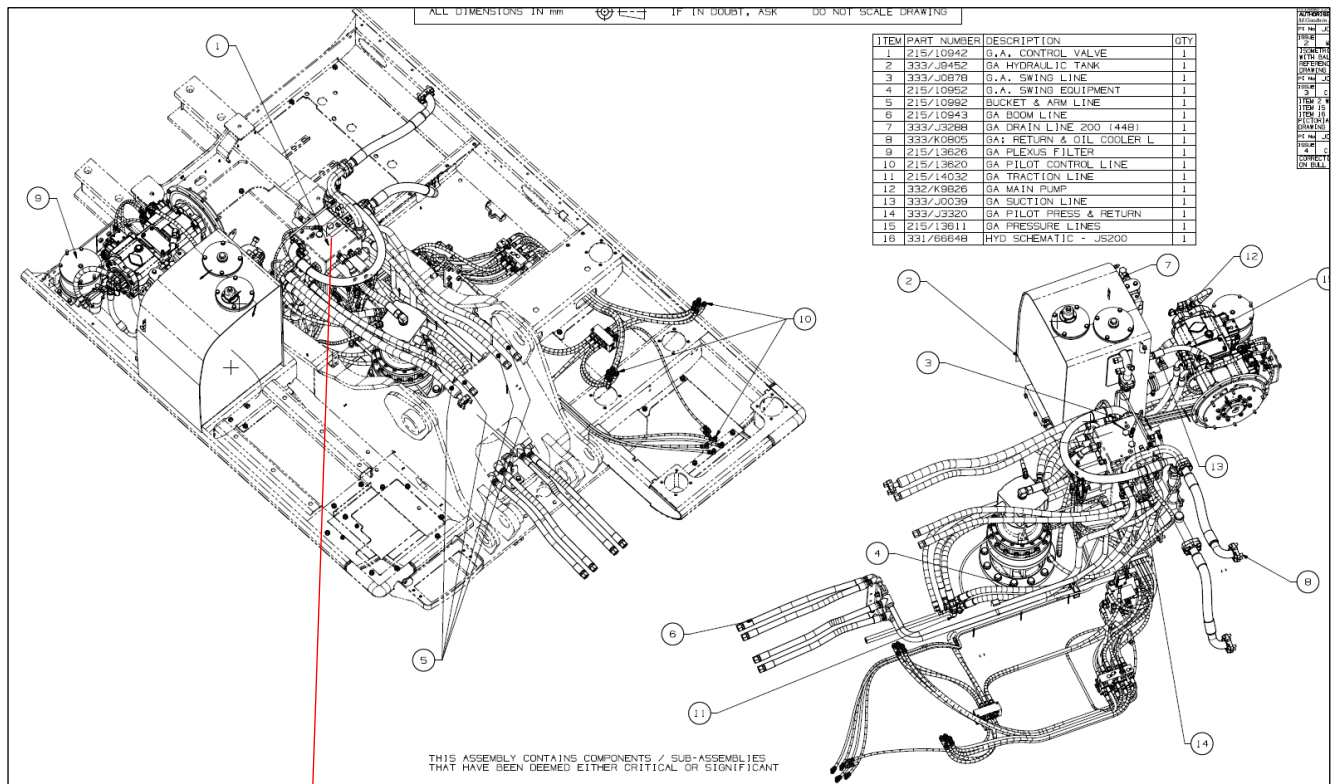


PICTORIAL VIEW FOR CLARITY



2. Aplicação do item importado

O “conjunto de válvulas” é utilizado no sistema hidráulico de escavadeiras hidráulicas.



ITEM	PART NUMBER	DESCRIPTION	QTY
1	215/10942	G.A. CONTROL VALVE	1
2	333/J9452	GA HYDRAULIC TANK	1
3	333/J0878	G.A. SWING LINE	1
4	215/10952	G.A. SWING EQUIPMENT	1
5	215/10992	BUCKET & ARM LINE	1
6	215/10943	GA BOOM LINE	1
7	333/J3288	GA DRAIN LINE 200 (448)	1
8	333/K0805	GA1 RETURN & OIL COOLER L	1
9	215/13626	GA PLEXUS FILTER	1
10	215/13620	GA PILOT CONTROL LINE	1
11	215/14032	GA TRACTION LINE	1
12	332/K9826	GA MAIN PUMP	1
13	333/J0039	GA SUCTION LINE	1
14	333/J3320	GA PILOT PRESS & RETURN	1
15	215/13611	GA PRESSURE LINES	1
16	331/66648	HYD SCHEMATIC - JS200	1

4. Função do item importado no produto fabricado pela empresa pleiteante do Ex-Tarifário:

O “conjunto de válvulas” tem como função o controle do óleo-hidráulico dentro do sistema hidráulico de escavadeiras hidráulicas. Trata-se de item exclusivo para funcionamento e vida útil do conjunto do motor do equipamento.